

# Comité Syndical 2 mars 2022

**Syndicat Mixte d'Aménagement  
Brenne – Creuse – Anglin – Claise**



# Ordre du jour

- 1/ Approbation du Compte-rendu de la réunion du  
3 novembre 2021
- 2/ Débat d'orientation budgétaire
- 3/Débat sur la protection sociale complémentaire
- 4/ Délibération
- 5/ Point sur les 3 bassins versants



# Dépenses de fonctionnement

	Fonctionnement	DOB 2021	BP 2021	DOB 2022
<b>011</b>	<b>Charges à caractère général</b>	<b>307 980 €</b>	<b>336 980 €</b>	<b>212 680 €</b>
012	Charges du personnel et frais assimilés	152 950 €	152 950 €	<b>163 950 €</b>
65	Autres charges de gestion courante	51 160 €	51 160 €	<b>158 156 €</b>
66	Charges financières	833 €	833 €	<b>499 €</b>
68	Dotations aux amortissements	17 115 €	15 513 €	<b>7 834 €</b>



**Jussie : 43 680 €**

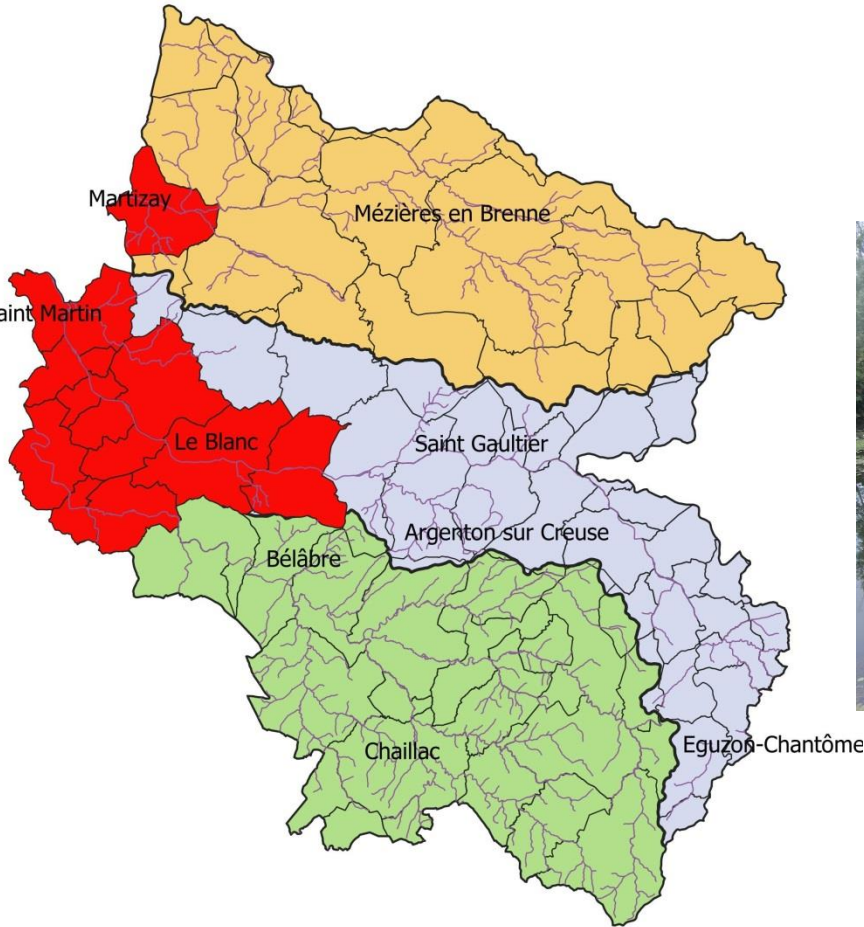


**Projection des travaux :**

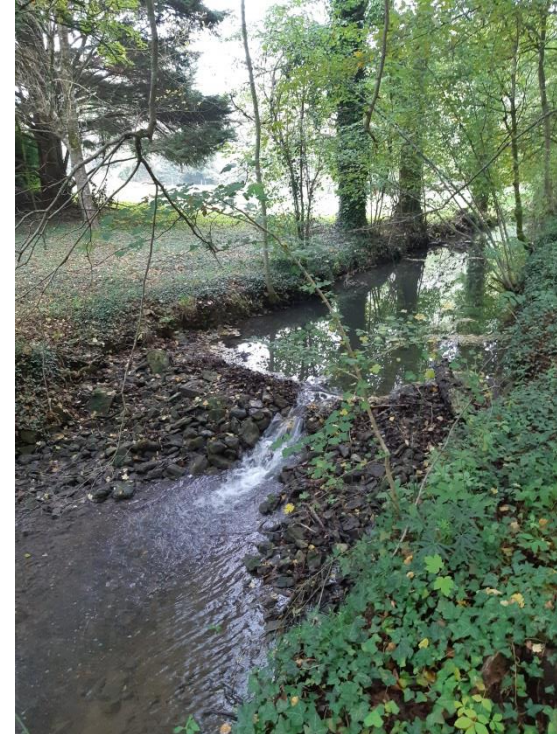
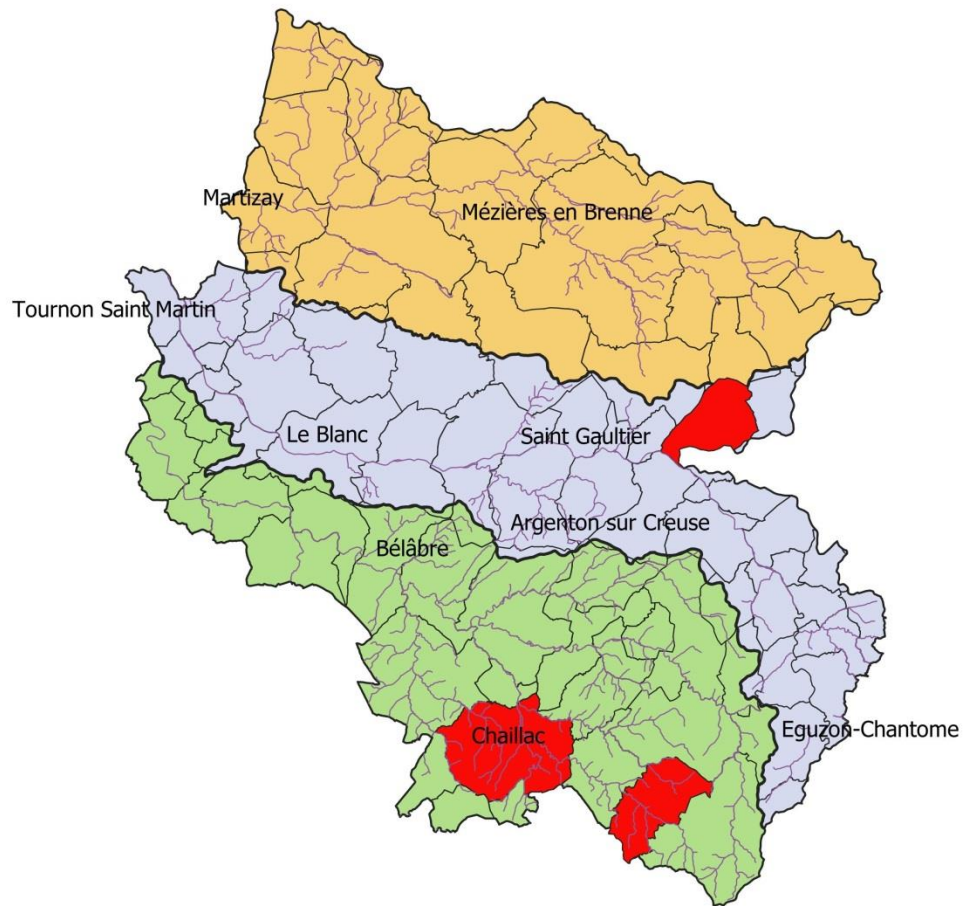
**Anglin : 26 520 €**

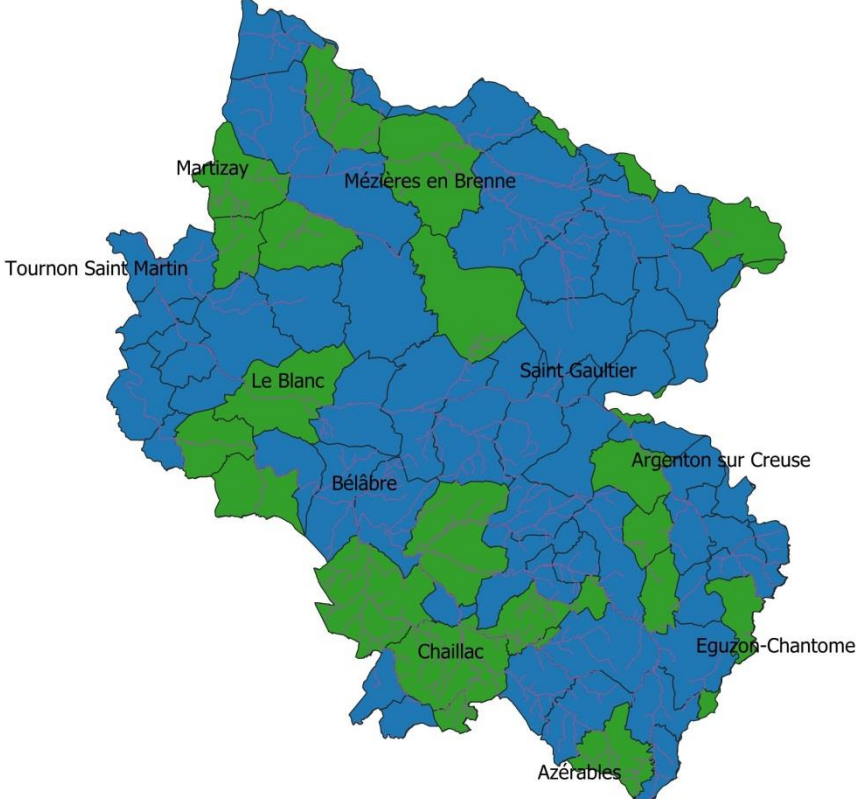
**Creuse : 15 600 €**

**Claise : 1 560 €**



# Rétablissement de la continuité écologique : 41 000 €





# Le livret des 3 rivières

du Syndicat Mixte d'Aménagement  
de la Brenne, de la Creuse, de l'Anglin et de la Claise

*Les longues fontaines*

n°1 - 2021

The image shows the cover of a booklet titled 'Le livret des 3 rivières'. The cover features a photograph of a river flowing through a lush, green landscape with rocks and ferns. The text on the cover includes the title, the name of the syndicat mixte, and the subtitle 'Les longues fontaines'. A small graphic of a water drop is visible in the bottom left corner of the cover, with the text 'n°1 - 2021' below it.



# Dépenses de fonctionnement

	Fonctionnement	DOB 2021	BP 2021	DOB 2022
011	Charges à caractère général	307 980 €	336 980 €	212 680 €
<b>012</b>	<b>Charges du personnel et frais assimilés</b>	<b>152 950 €</b>	<b>152 950 €</b>	<b>163 950 €</b>
65	Autres charges de gestion courante	51 160 €	51 160 €	<b>158 156 €</b>
66	Charges financières	833 €	833 €	<b>499 €</b>
68	Dotations aux amortissements	17 115 €	15 513 €	<b>7 834 €</b>

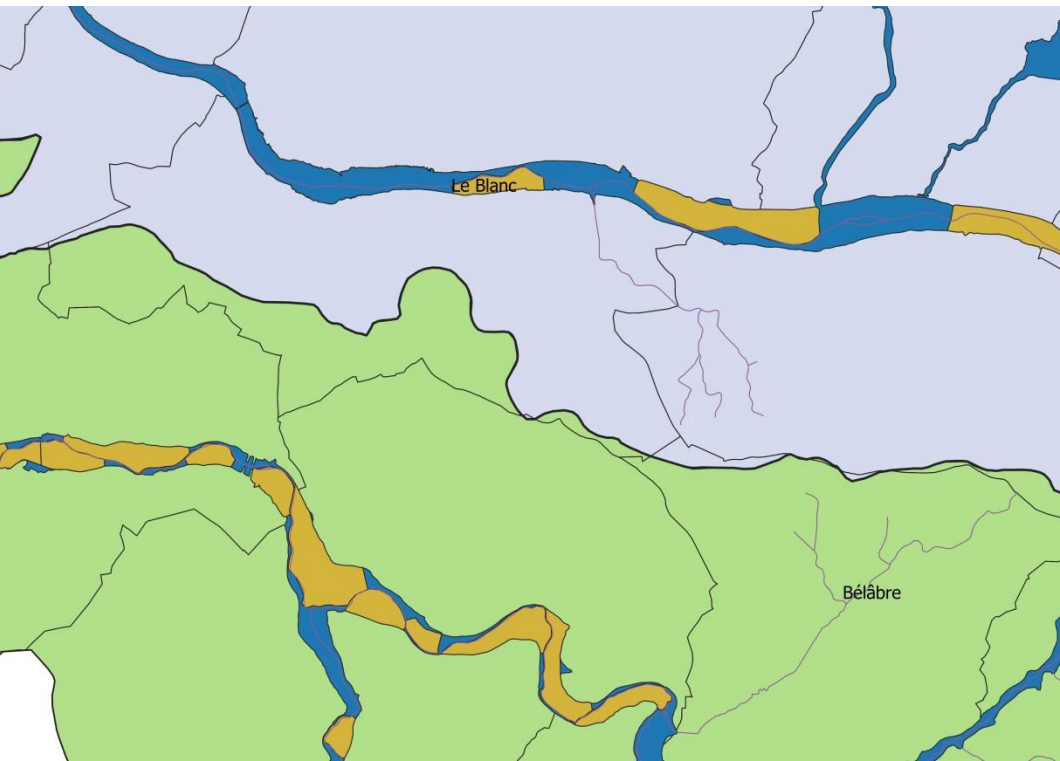


# Dépenses de fonctionnement

	Fonctionnement	DOB 2021	BP 2021	DOB 2022
011	Charges à caractère général	307 980 €	336 980 €	212 680 €
012	Charges du personnel et frais assimilés	152 950 €	152 950 €	163 950 €
<b>65</b>	<b>Autres charges de gestion courante</b>	<b>51 160 €</b>	<b>51 160 €</b>	<b>158 156 €</b>
66	Charges financières	833 €	833 €	499 €
68	Dotations aux amortissements	17 115 €	15 513 €	7 834 €

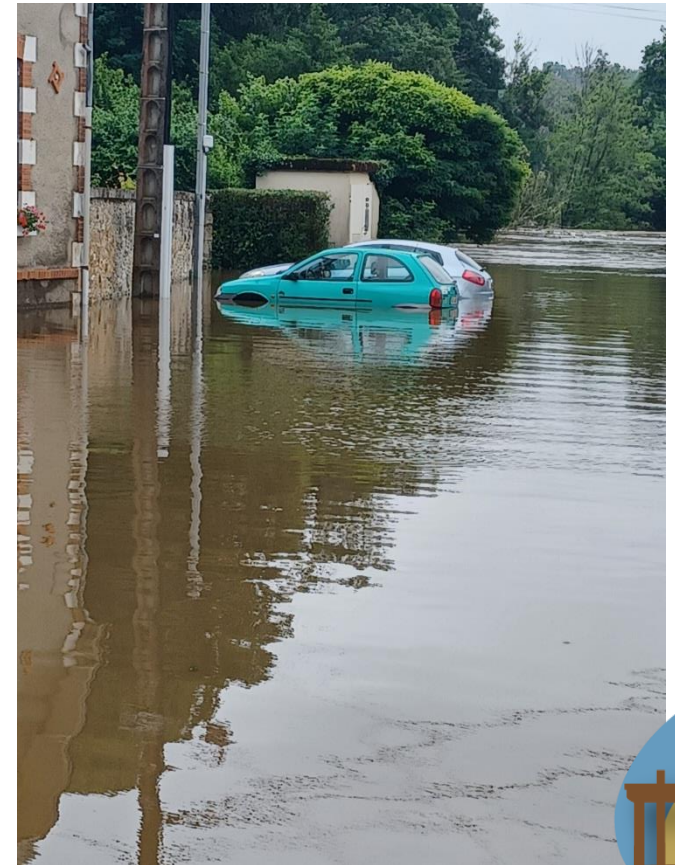


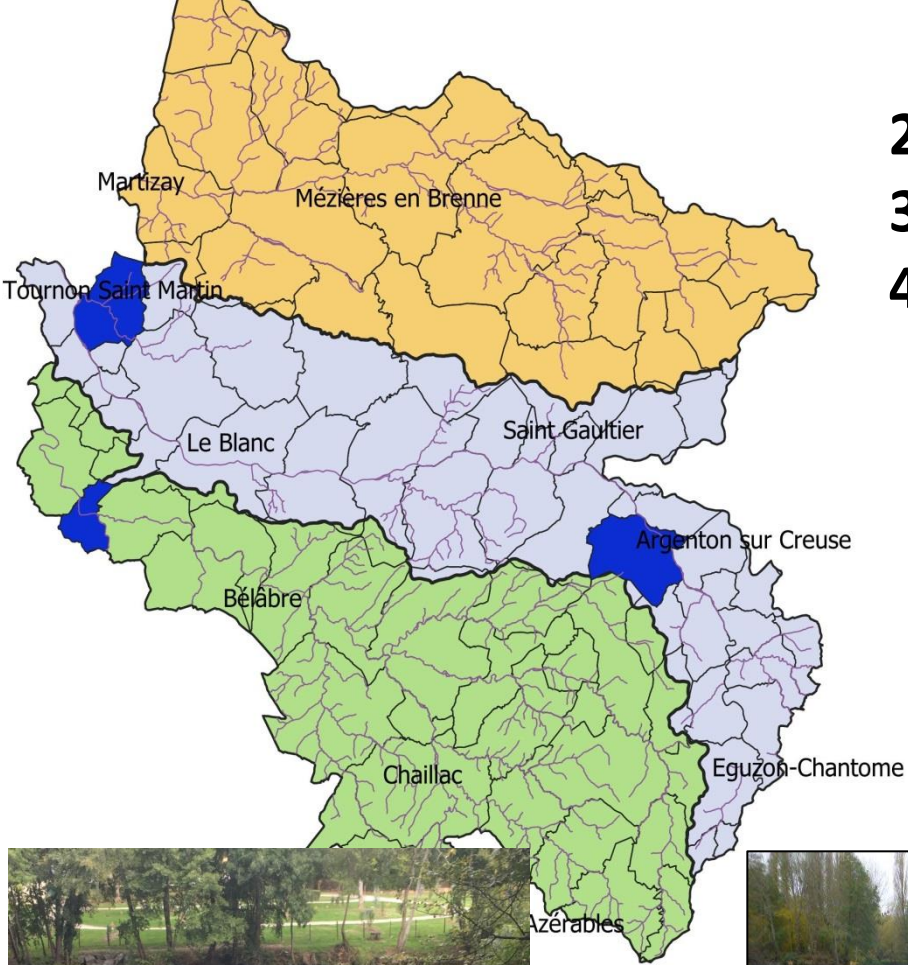




**Participations : 108 950 €**

**1) Etude prévention des inondations : 51 150 €**

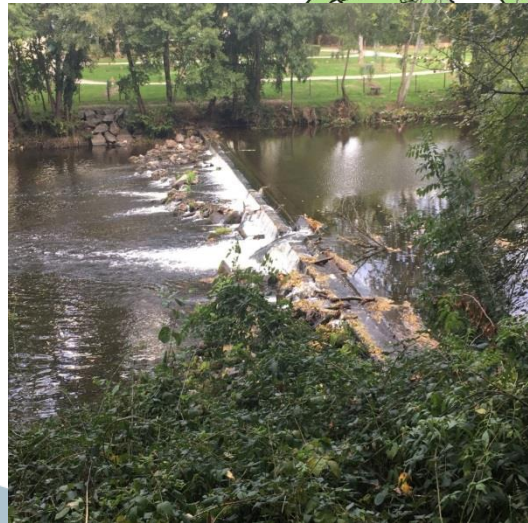




**2) Seuils Argenton : 24 000 €**

**3) Tournon Saint Martin : 18 000 €**

**4) Ingrandes : 12 000 €**



# Dépenses de fonctionnement

	Fonctionnement	DOB 2021	BP 2021	DOB 2022
011	Charges à caractère général	307 980 €	336 980 €	212 680 €
012	Charges du personnel et frais assimilés	152 950 €	152 950 €	163 950 €
65	Autres charges de gestion courante	51 160 €	51 160 €	<b>158 156 €</b>
<b>66</b>	<b>Charges financières</b>	<b>833 €</b>	<b>833 €</b>	<b>499 €</b>
68	Dotations aux amortissements	17 115 €	15 513 €	<b>7 834 €</b>



# Dépenses de fonctionnement

	Fonctionnement	DOB 2021	BP 2021	DOB 2022
011	Charges à caractère général	307 980 €	336 980 €	212 680 €
012	Charges du personnel et frais assimilés	152 950 €	152 950 €	163 950 €
65	Autres charges de gestion courante	51 160 €	51 160 €	<b>158 156 €</b>
66	Charges financières	833 €	833 €	<b>499 €</b>
<b>68</b>	<b>Dotations aux amortissements</b>	<b>17 115 €</b>	<b>15 513 €</b>	<b>7 834 €</b>

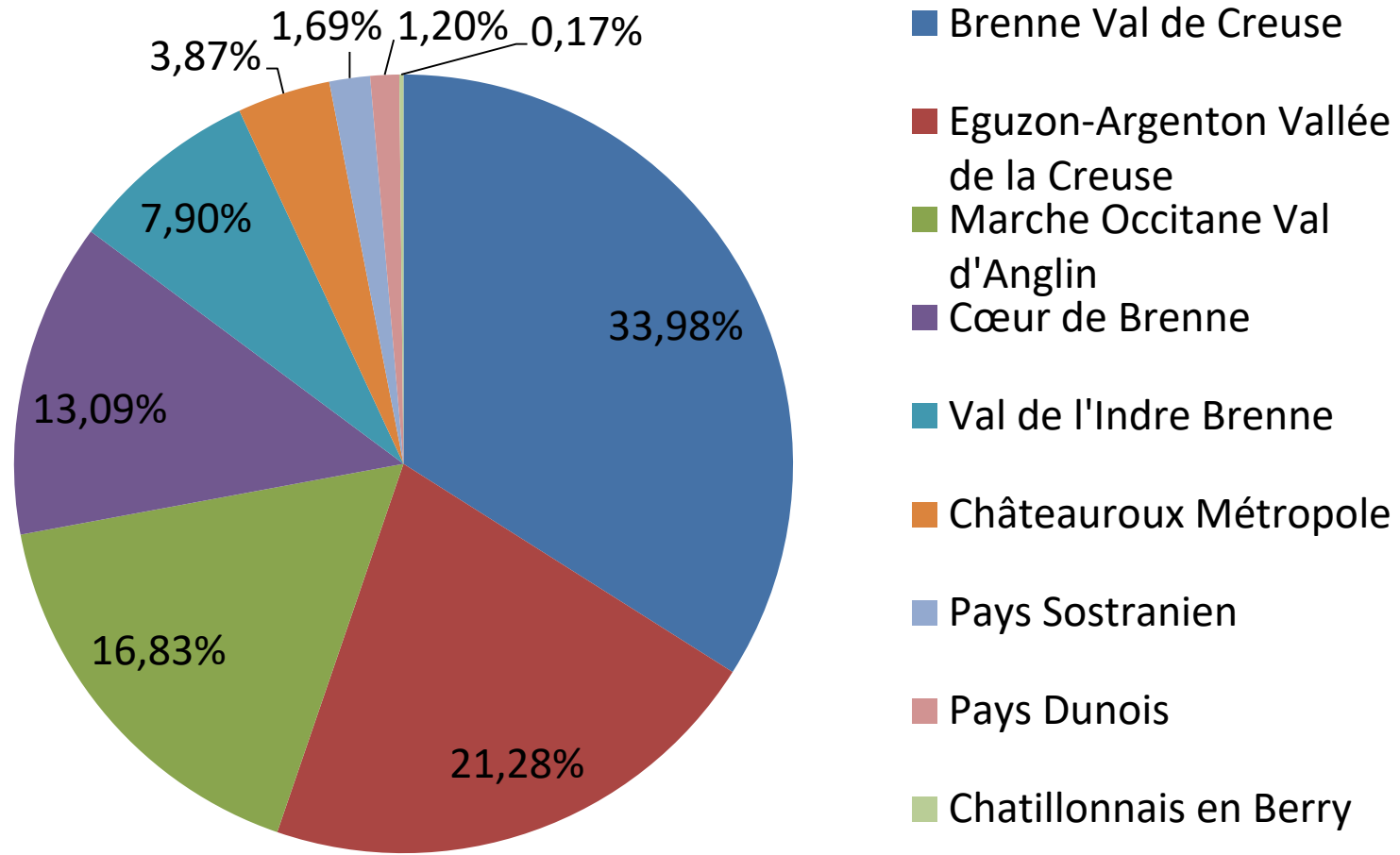


# Recettes de fonctionnement

	Fonctionnement	DOB 2021	BP 2021	DOB 2022
<b>73</b>	<b>Taxe GEMAPI</b>	<b>277 668 €</b>	<b>277 668 €</b>	<b>277 485 €</b>
<b>74</b>	<b>Participation</b>	<b>48 151 €</b>	<b>48 151 €</b>	<b>48 299 €</b>
74	Subventions de la Région et de l'Agence de l'Eau	185 600 €	185 600 €	182 505 €
76	Produits financiers	20 €	20 €	20 €
77	Amortissements de subventions	943 €	943 €	943 €



# Répartition de la cotisation



# Recettes de fonctionnement

	Fonctionnement	DOB 2021	BP 2021	DOB 2022
73	Taxe GEMAPI	277 668 €	277 668 €	277 485 €
74	Participation	48 151 €	48 151 €	48 299 €
<b>74</b>	<b>Subventions de la Région et de l'Agence de l'Eau</b>	<b>185 600 €</b>	<b>185 600 €</b>	<b>182 505 €</b>
76	Produits financiers	20 €	20 €	20 €
77	Amortissements de subventions	943 €	943 €	943 €



# Dépenses d'investissement

Investissement	DOB 2021	BP 2021	DOB 2022
<b>Emprunts</b> <b>Remboursement du Capital</b>	<b>9 692 €</b>	<b>9 692 €</b>	<b>10 016 €</b>
<b>Logiciels</b>	<b>5 000 €</b>	<b>5 000 €</b>	<b>5 000 €</b>
<b>Matériel de bureau, Informatique, mobilier, matériel divers</b>	<b>23 000 €</b>	<b>23 000 €</b>	<b>23 000 €</b>
<b>Bassin versant Anglin</b>	<b>137 580 €</b>	<b>137 580 €</b>	<b>183 000 €</b>
<b>Bassin versant Creuse</b>	<b>88 300 €</b>	<b>88 300 €</b>	<b>156 100 €</b>
<b>Bassin versant Claise</b>	<b>55 000 €</b>	<b>30 000 €</b>	<b>180 000 €</b>
<b>Prévention des Inondations</b>	<b>51 000 €</b>	<b>47 000 €</b>	<b>45 000 €</b>
<b>Contrat Territorial Zones Humides</b>			<b>7 000 €</b>
<b>Programme ripisylve</b>			<b>75 000 €</b>
<b>Amortissements de subventions</b>	<b>943 €</b>	<b>943 €</b>	<b>943 €</b>

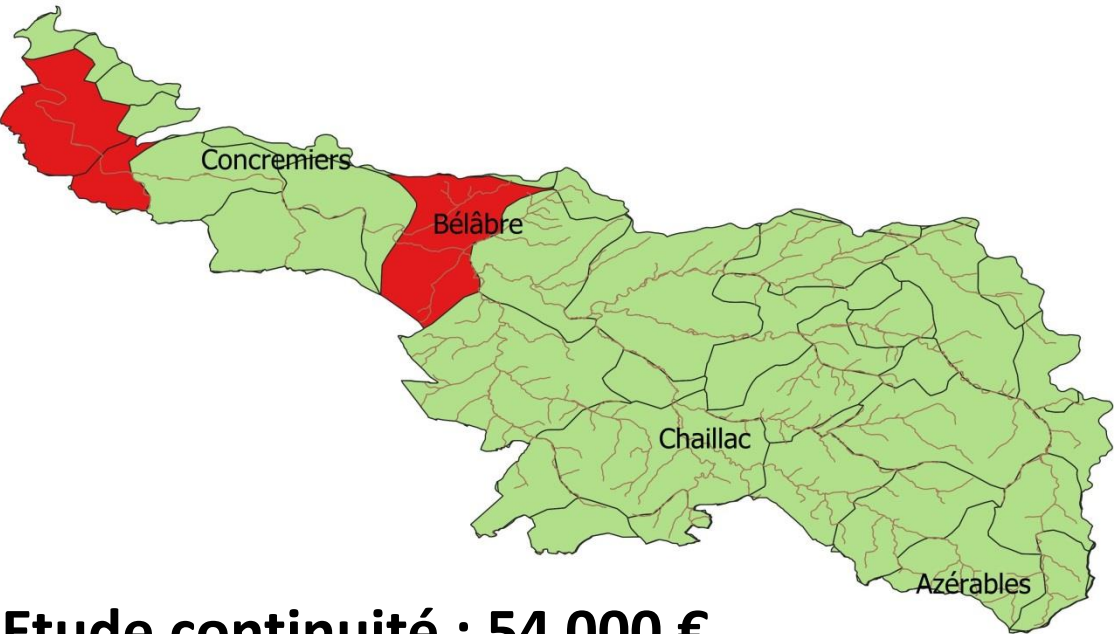




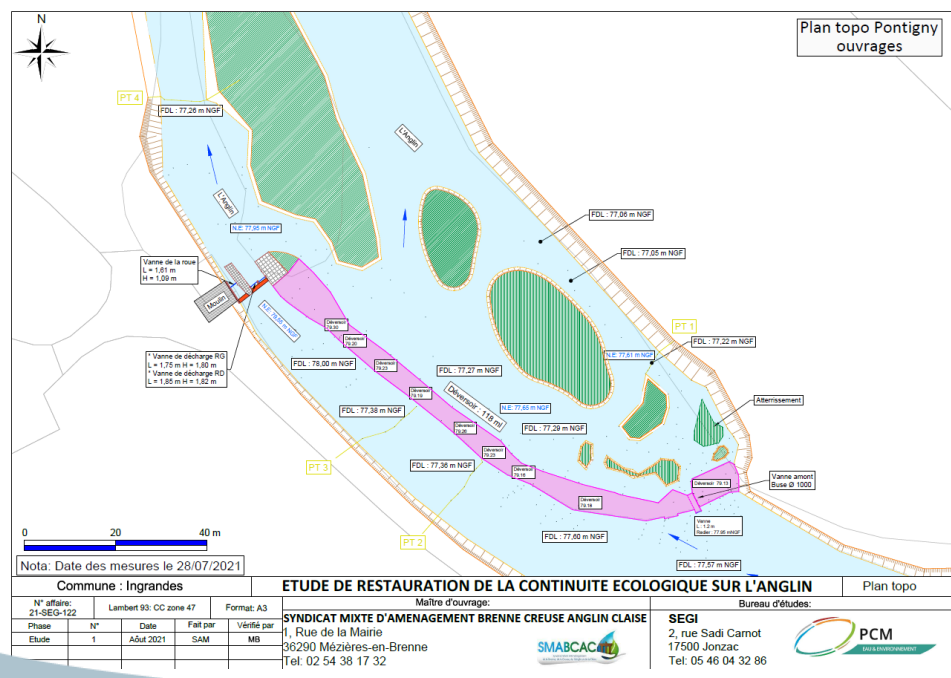
# Dépenses d'investissement

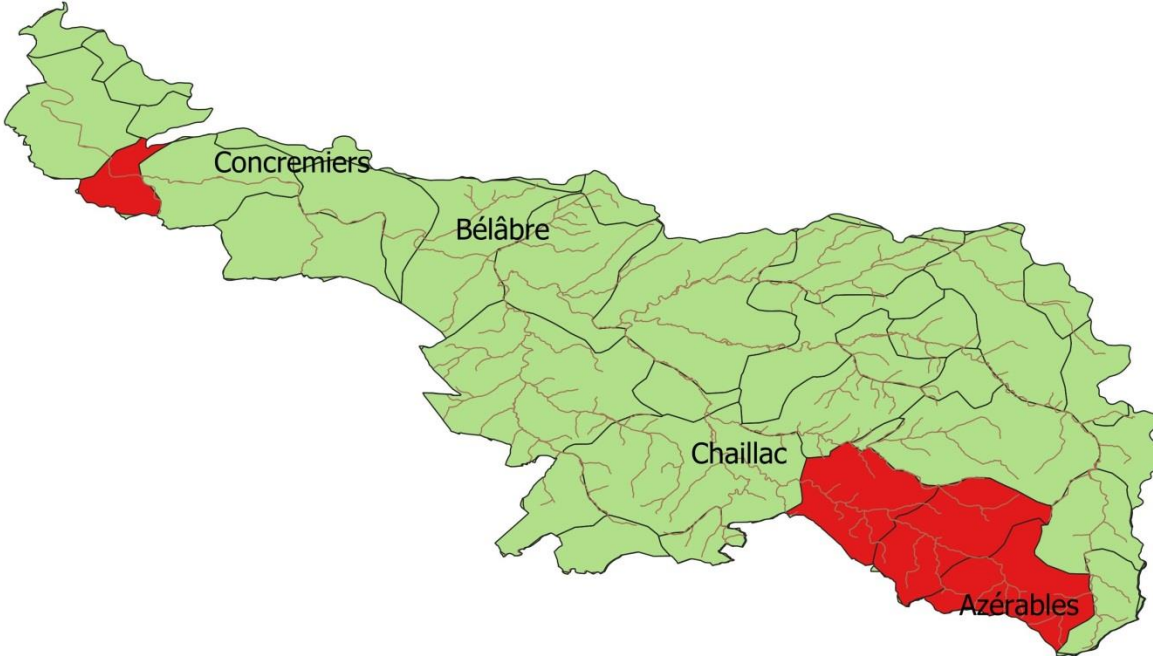
Investissement	DOB 2021	BP 2021	DOB 2022
Emprunts	9 692 €	9 692 €	10 016 €
Remboursement du Capital			
Logiciels	5 000 €	5 000 €	5 000 €
Matériel de bureau, Informatique, mobilier, matériel divers	23 000 €	23 000 €	23 000 €
<b>Bassin versant Anglin</b>	<b>137 580 €</b>	<b>137 580 €</b>	<b>183 000 €</b>
Bassin versant Creuse	88 300 €	88 300 €	156 100 €
Bassin versant Claise	55 000 €	30 000 €	180 000 €
Prévention des Inondations	51 000 €	47 000 €	45 000 €
Contrat Territorial Zones Humides			7 000 €
Programme ripisylve			75 000 €
Amortissements de subventions	943 €	943 €	943 €





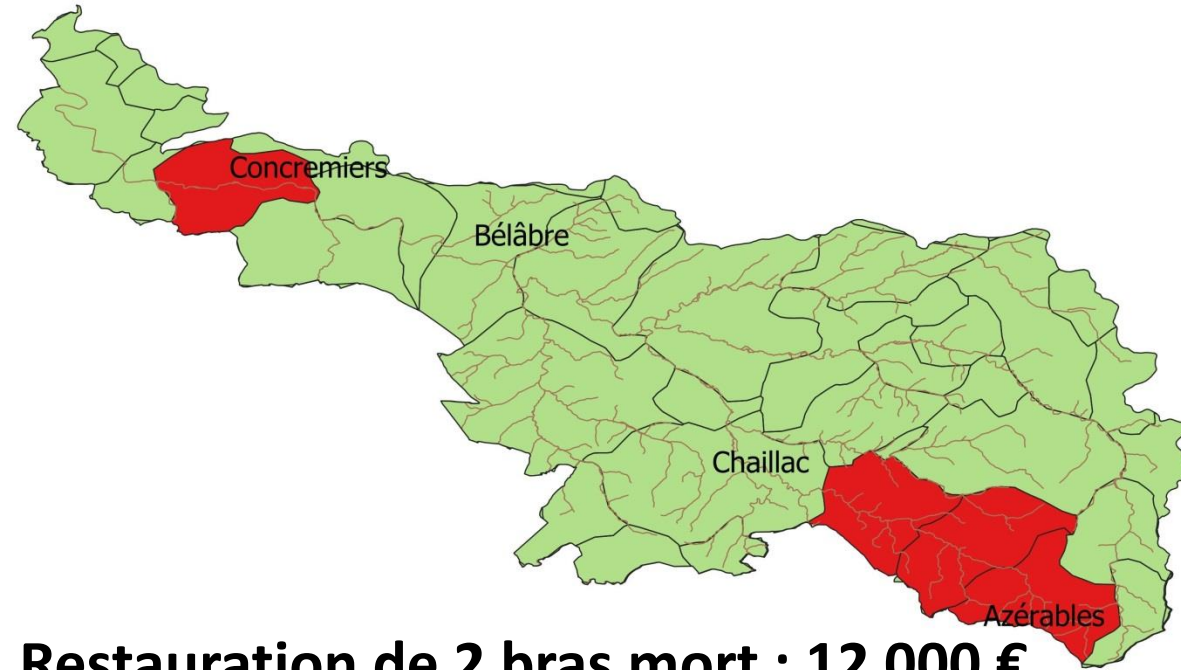
# Etude continuité : 54 000 €





**Travaux de mise en défens : 59 100 €**





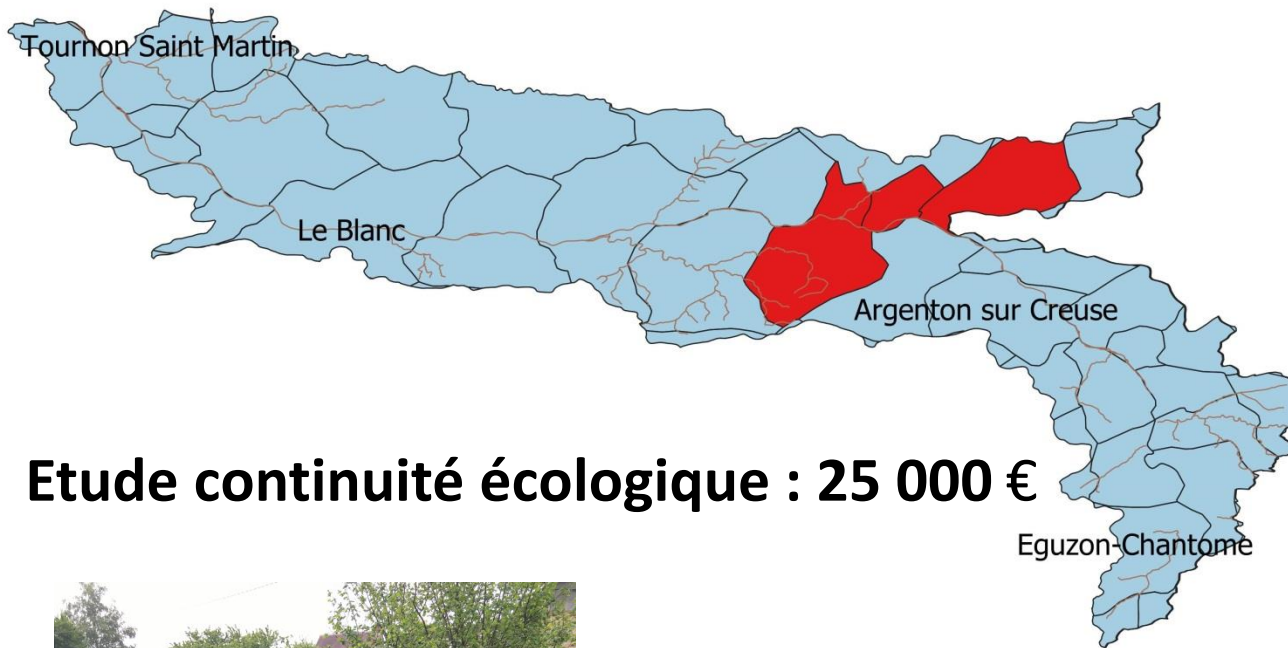
**Restauration de 2 bras mort : 12 000 €**  
**Recharge granulométrique : 24 000 €**  
**Restauration de ripisylve : 24 600 €**



# Dépenses d'investissement

Investissement	DOB 2021	BP 2021	DOB 2022
Emprunts Remboursement du Capital	9 692 €	9 692 €	10 016 €
Logiciels	5 000 €	5 000 €	5 000 €
Matériel de bureau, Informatique, mobilier, matériel divers	23 000 €	23 000 €	23 000 €
Bassin versant Anglin	137 580 €	137 580 €	183 000 €
<b>Bassin versant Creuse</b>	<b>88 300 €</b>	<b>88 300 €</b>	<b>156 100 €</b>
Bassin versant Claise	55 000 €	30 000 €	180 000 €
Prévention des Inondations	51 000 €	47 000 €	45 000 €
Contrat Territorial Zones Humides			7 000 €
Programme ripisylve			75 000 €
Amortissements de subventions	943 €	943 €	943 €

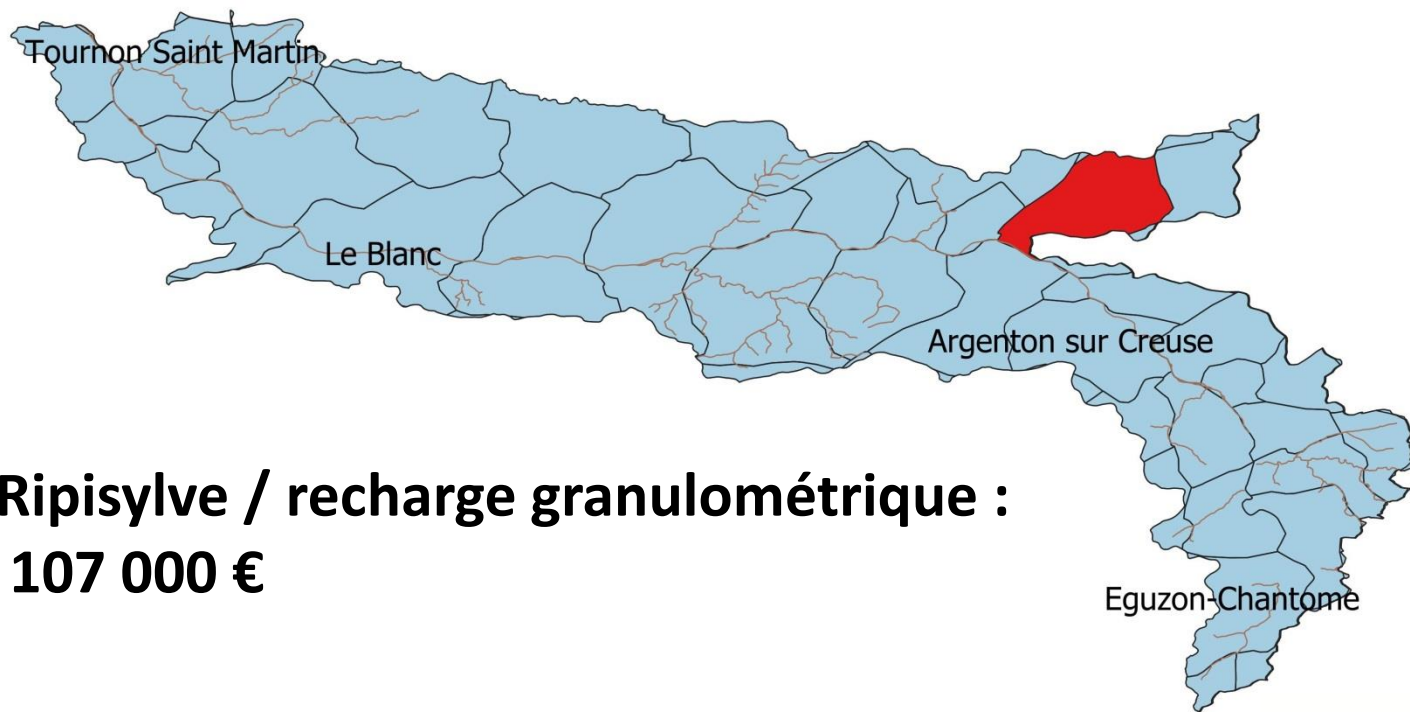




**Etude continuité écologique : 25 000 €**

Eguzon-Chantôme





**Ripisylve / recharge granulométrique :**  
**107 000 €**

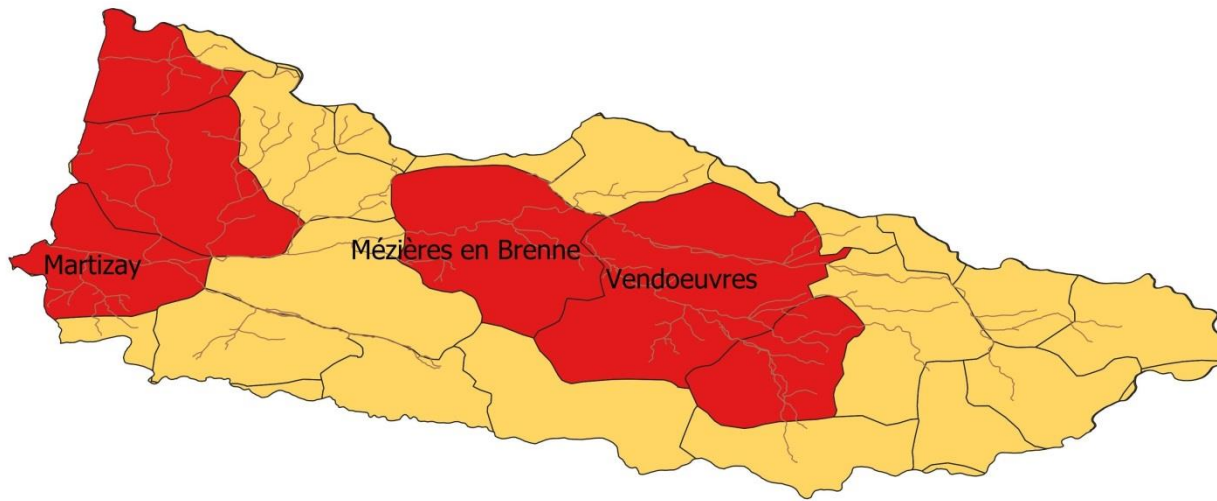


# Dépenses d'investissement

Investissement	DOB 2021	BP 2021	DOB 2022
<b>Emprunts</b>			
<b>Remboursement du Capital</b>	<b>9 692 €</b>	<b>9 692 €</b>	<b>10 016 €</b>
<b>Logiciels</b>	<b>5 000 €</b>	<b>5 000 €</b>	<b>5 000 €</b>
<b>Matériel de bureau, Informatique, mobilier, matériel divers</b>	<b>23 000 €</b>	<b>23 000 €</b>	<b>23 000 €</b>
<b>Bassin versant Anglin</b>	<b>137 580 €</b>	<b>137 580 €</b>	<b>183 000 €</b>
<b>Bassin versant Creuse</b>	<b>88 300 €</b>	<b>88 300 €</b>	<b>156 100 €</b>
<b>Bassin versant Claise</b>	<b>55 000 €</b>	<b>30 000 €</b>	<b>180 000 €</b>
<b>Prévention des Inondations</b>	<b>51 000 €</b>	<b>47 000 €</b>	<b>45 000 €</b>
<b>Contrat Territorial Zones Humides</b>			<b>7 000 €</b>
<b>Programme ripisylve</b>			<b>75 000 €</b>
<b>Amortissements de subventions</b>	<b>943 €</b>	<b>943 €</b>	<b>943 €</b>







**Simulation dépenses : 180 000 €**



# Dépenses d'investissement

Investissement	DOB 2021	BP 2021	DOB 2022
<b>Emprunts</b>			
<b>Remboursement du Capital</b>	<b>9 692 €</b>	<b>9 692 €</b>	<b>10 016 €</b>
<b>Logiciels</b>	<b>5 000 €</b>	<b>5 000 €</b>	<b>5 000 €</b>
<b>Matériel de bureau, Informatique, mobilier, matériel divers</b>	<b>23 000 €</b>	<b>23 000 €</b>	<b>23 000 €</b>
<b>Bassin versant Anglin</b>	<b>137 580 €</b>	<b>137 580 €</b>	<b>183 000 €</b>
<b>Bassin versant Creuse</b>	<b>88 300 €</b>	<b>88 300 €</b>	<b>156 100 €</b>
<b>Bassin versant Claise</b>	<b>55 000 €</b>	<b>30 000 €</b>	<b>180 000 €</b>
<b>Prévention des Inondations</b>	<b>51 000 €</b>	<b>47 000 €</b>	<b>45 000 €</b>
<b>Contrat Territorial Zones Humides</b>			<b>7 000 €</b>
<b>Programme ripisylve</b>			<b>75 000 €</b>
<b>Amortissements de subventions</b>	<b>943 €</b>	<b>943 €</b>	<b>943 €</b>





## CTZH – Action sources et Fontaines : 7 000 €

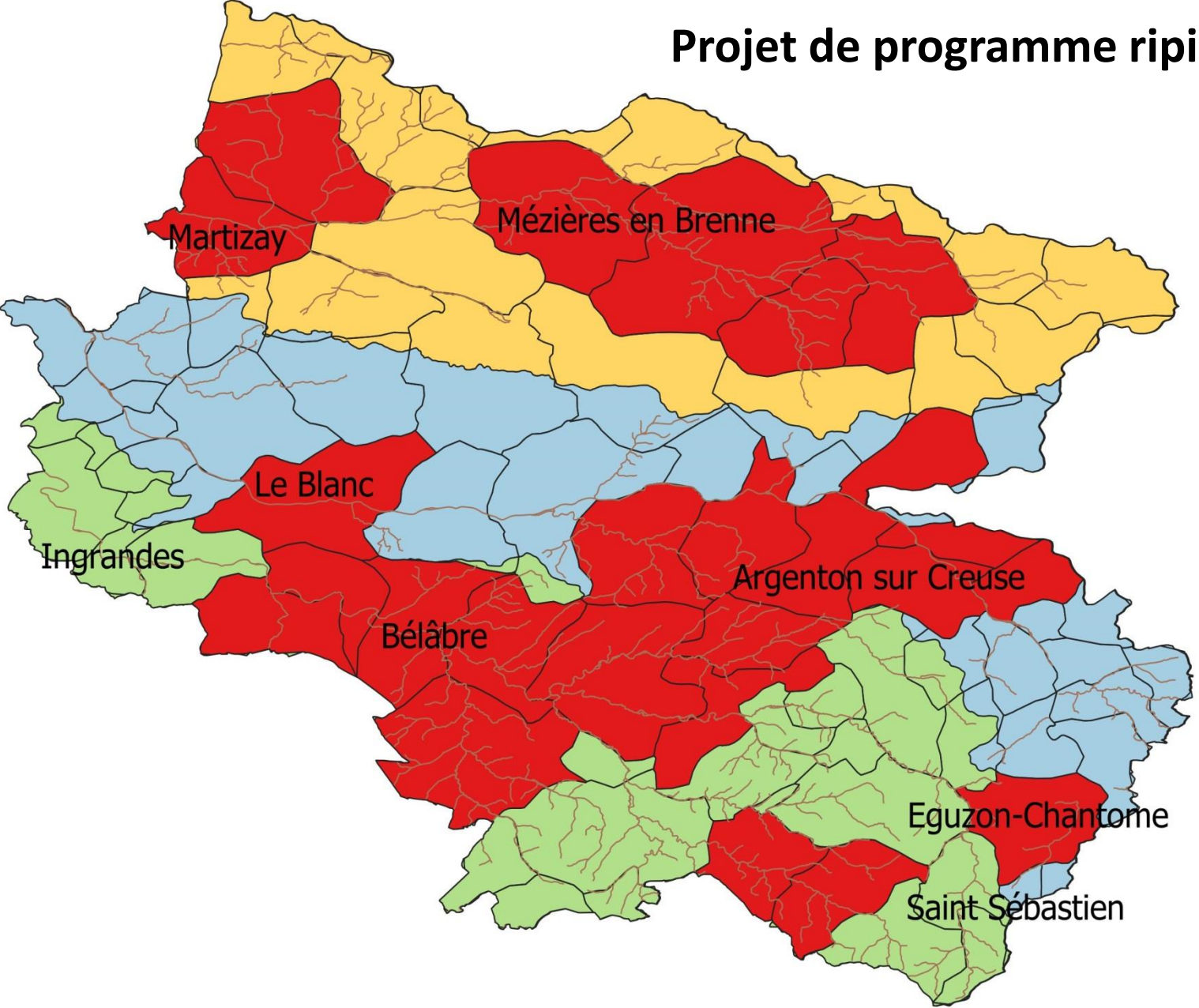


# Dépenses d'investissement

Investissement	DOB 2021	BP 2021	DOB 2022
<b>Emprunts</b>			
<b>Remboursement du Capital</b>	<b>9 692 €</b>	<b>9 692 €</b>	<b>10 016 €</b>
<b>Logiciels</b>	<b>5 000 €</b>	<b>5 000 €</b>	<b>5 000 €</b>
<b>Matériel de bureau, Informatique, mobilier, matériel divers</b>	<b>23 000 €</b>	<b>23 000 €</b>	<b>23 000 €</b>
<b>Bassin versant Anglin</b>	<b>137 580 €</b>	<b>137 580 €</b>	<b>183 000 €</b>
<b>Bassin versant Creuse</b>	<b>88 300 €</b>	<b>88 300 €</b>	<b>156 100 €</b>
<b>Bassin versant Claise</b>	<b>55 000 €</b>	<b>30 000 €</b>	<b>180 000 €</b>
<b>Prévention des Inondations</b>	<b>51 000 €</b>	<b>47 000 €</b>	<b>45 000 €</b>
<b>Contrat Territorial Zones Humides</b>			<b>7 000 €</b>
<b>Programme ripisylve</b>			<b>75 000 €</b>
<b>Amortissements de subventions</b>	<b>943 €</b>	<b>943 €</b>	<b>943 €</b>



# Projet de programme ripisylve



# Recettes d'investissement

Investissement	DOB 2021	BP 2021	DOB 2022
FCTVA	1 163 €	1347 €	1 553 €
Subventions de l'Agence de l'Eau, des Régions centre et Nouvelle Aquitaine et du Département de la Creuse	105 816 €	105 816 €	322 850 €
Amortissement de subventions	17 115 €	15 513 €	7 834 €



## Bassin Versant de la Creuse

- Estimatif : 294 050 €
- Reste à charge : 181 350 €



## Bassin Versant de l'Anglin

- Estimatif : 322 770 €
- Reste à charge : 172 320 €

## Bassin Versant de la Claise

- Estimatif : 262 810 €
- Reste à charge : 156 160 €



# Projets de délibération

- **Indemnités stagiaires : (2 stagiaires)**
  - CTZH Brenne
  - Suivis morphologique des zones de travaux
- **Travaux de lutte contre la jussie :**
  - Procédure marché public





# Projet de délibération

- **Changement de bureau** : reprise de l'ancien bureau de poste
- **Protection sociale complémentaire** :
  - Pas de participation actuellement
  - Débat sur les orientations



# Protection sociale complémentaire

- **Obligation des employeurs de participer financièrement** aux contrats de prévoyance (mini 20% du montant de référence) et santé (mini 50% du montant de référence)
- Actuellement **pas de participation du SMABCAC**
- Projet du CDG 36 de mener une consultation sur ces participations
- Attente des résultats de la consultation du CDG
- **Calendrier maximal d'application :**
  - Contrat de prévoyance : 2025
  - Contrat santé : 2026



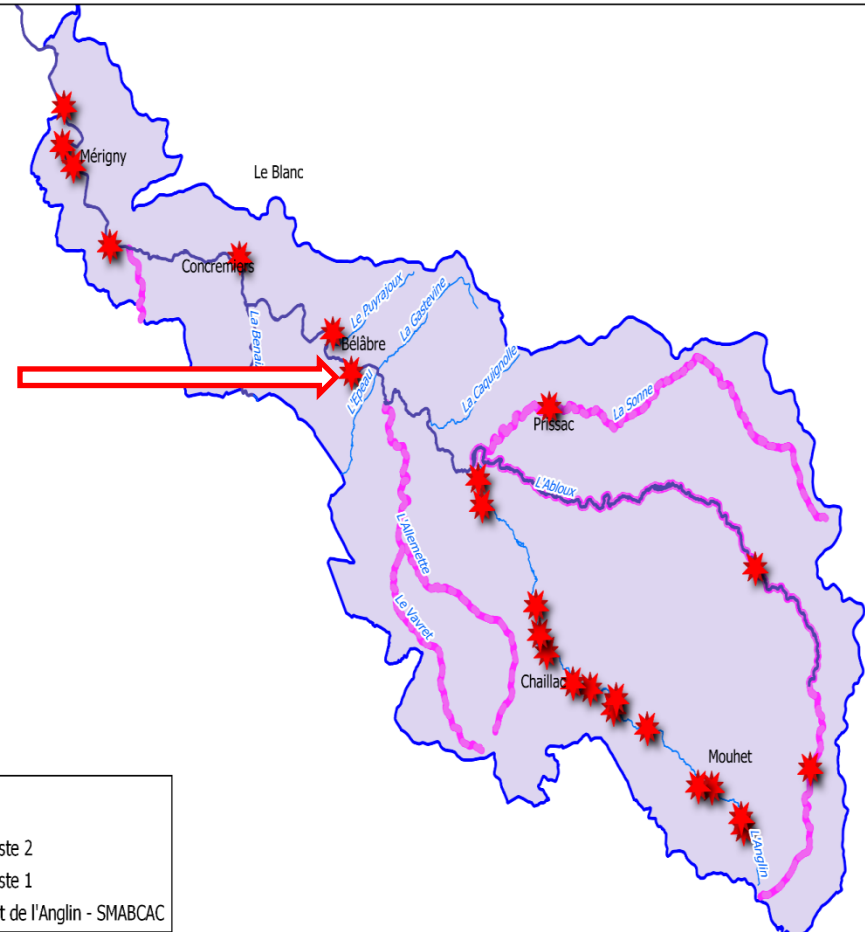
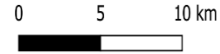
# Bassin versant de l'Anglin



# Seuil de Pleumartin- Bélâbre



## Les ouvrages du contrat



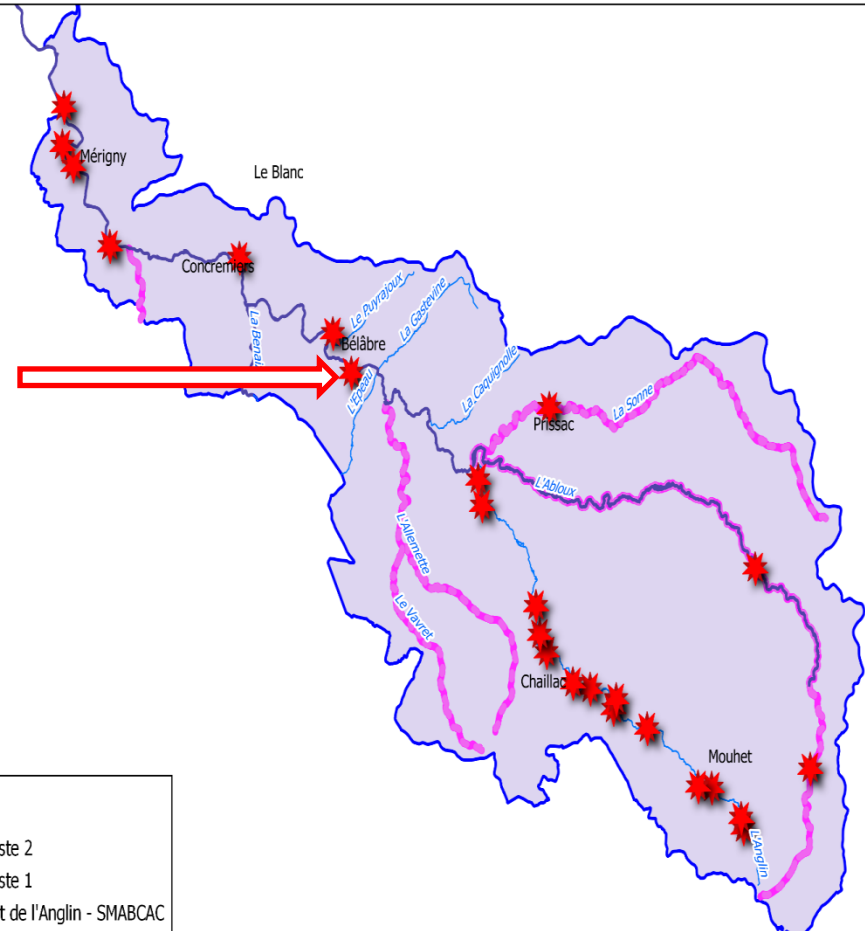
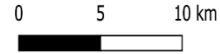
- du liste 2
- Cours d'eau liste 1
- Bassin versant de l'Anglin - SMABCAC



# Seuil de Pleumartin- Bélâbre



## Les ouvrages du contrat



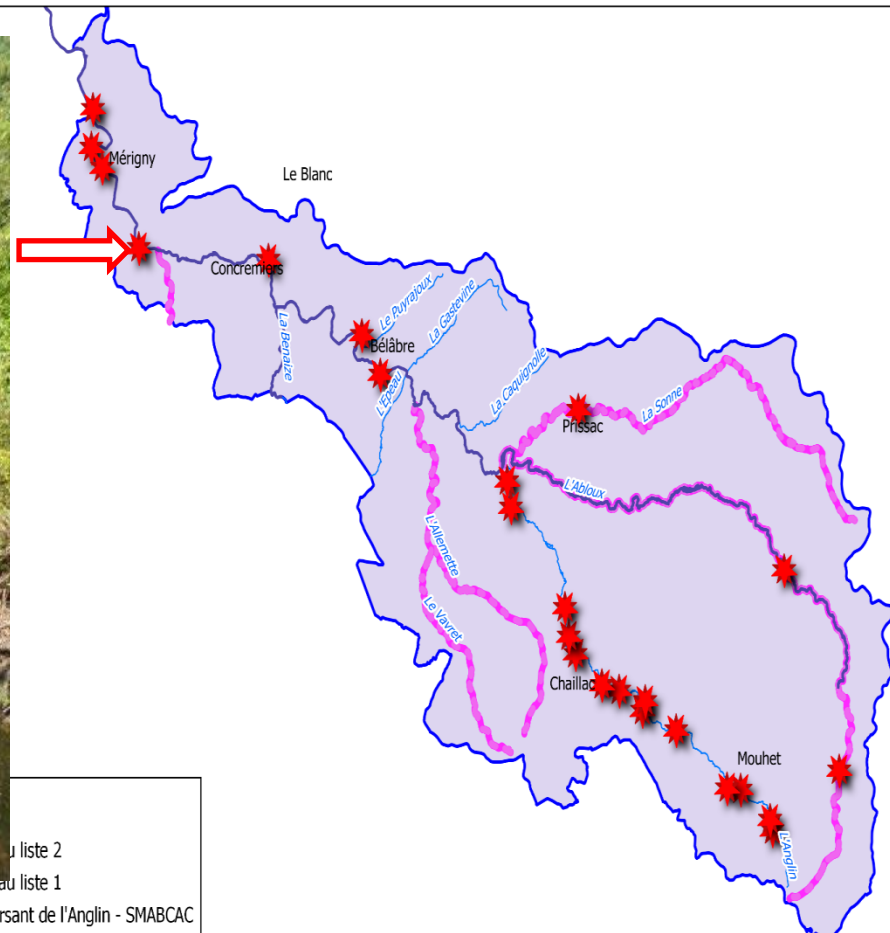
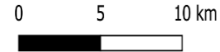
- du liste 2
- Cours d'eau liste 1
- Bassin versant de l'Anglin - SMABCAC



# Seuil de Pontigny- Ingrandes



## Les ouvrages du contrat



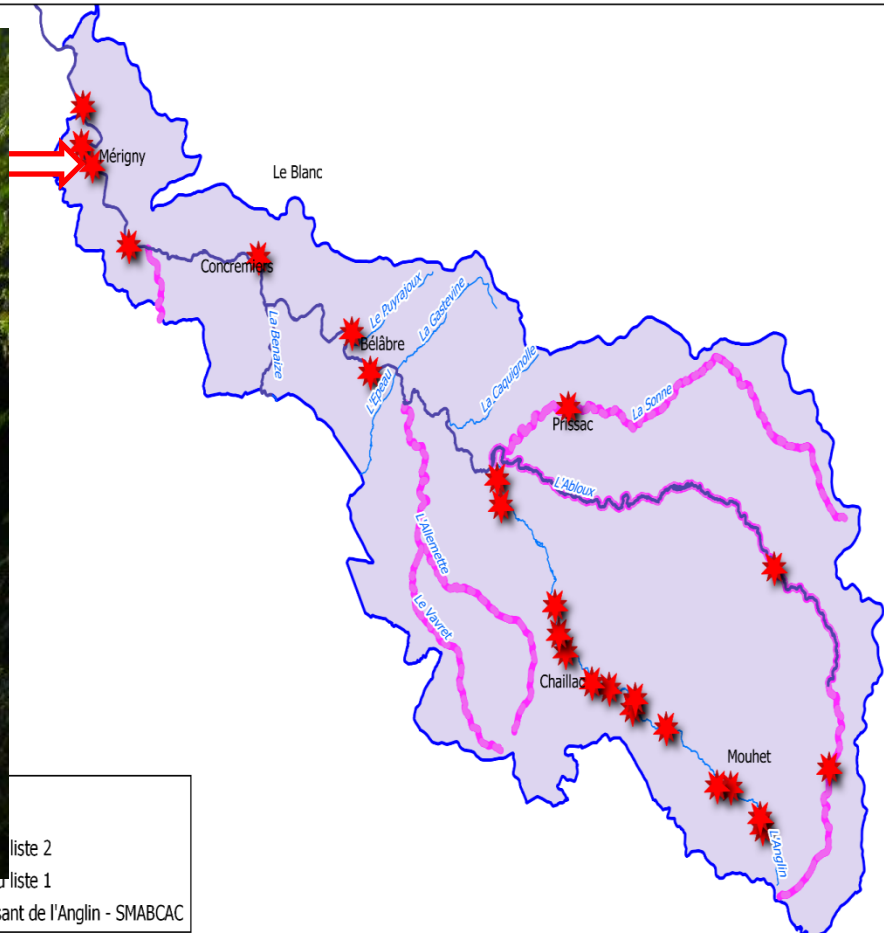
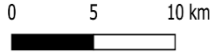
- ... liste 2
- Cours d'eau liste 1
- Bassin versant de l'Anglin - SMABCAC



# Seuil de Mérigny - Mérigny



## Les ouvrages du contrat



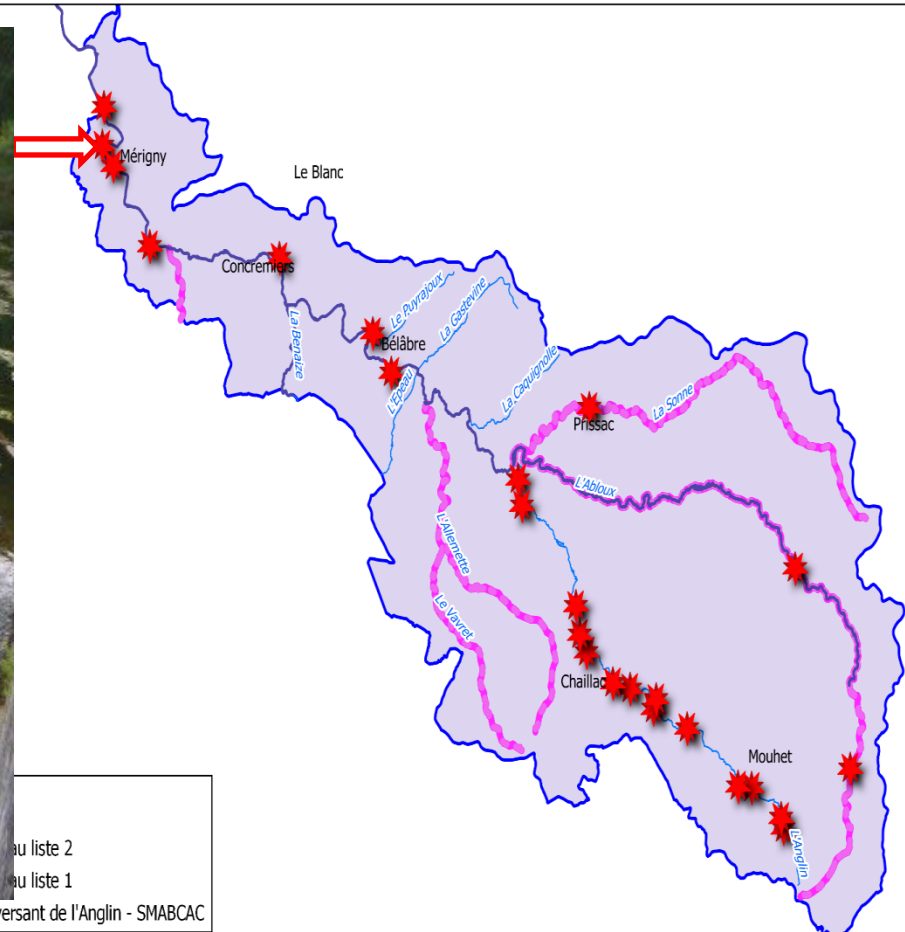
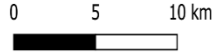
- liste 2
- Cours d'eau liste 1
- Bassin versant de l'Anglin - SMABCAC



# Seuil de la Rochebellusson - MÉRIGNY



## Les ouvrages du contrat

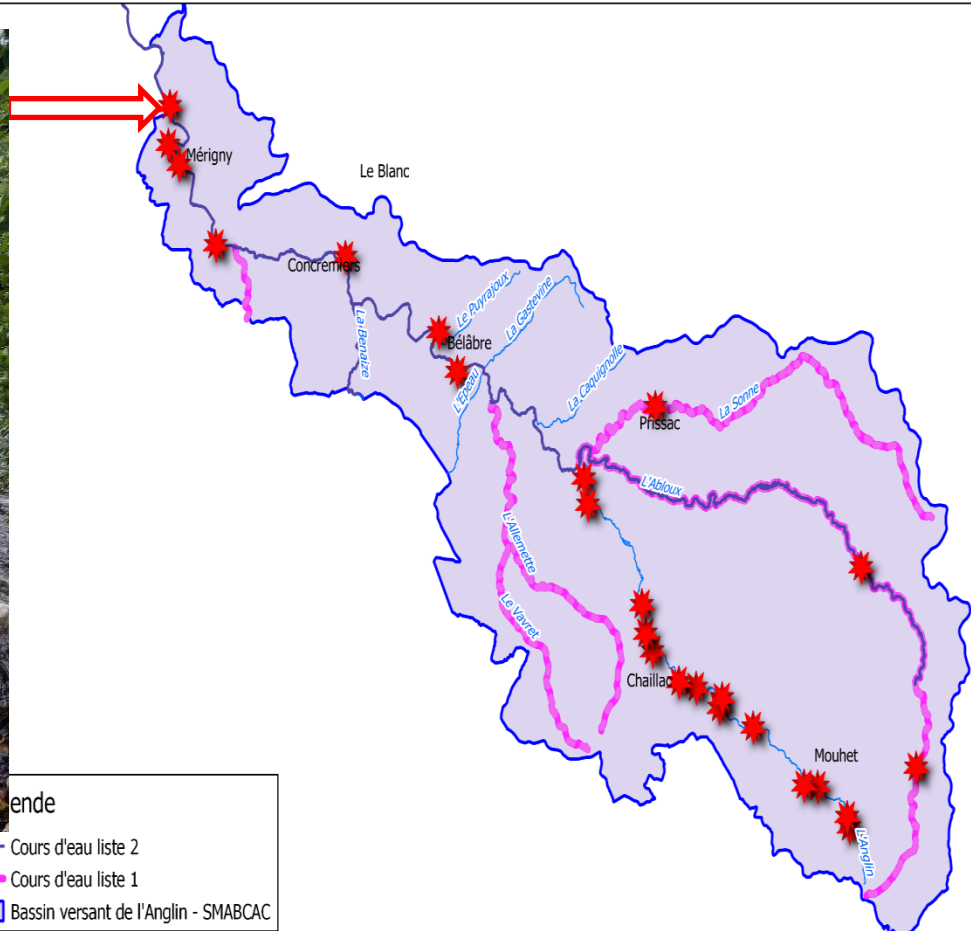
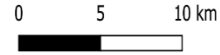




# Seuil de la Puygirault - Mérigny



## Les ouvrages du contrat



# L'Anglin amont

**Recharge granulométrique :  
900m**

**Clôture : 2600 m**

**Point d'abreuvement : 12**

**Passages à gué : 2**

**Effacement de petits ouvrages**



# L'Anglin amont

**Recharge granulométrique :  
900m**

**Clôture : 2600 m**

**Point d'abreuvement : 12**

**Passages à gué : 2**

**Effacement de petits ouvrages**



# L'Anglin amont

**Recharge granulométrique :  
900m**

**Clôture : 2600 m**

**Point d'abreuvement : 12**

**Passages à gué : 2**

**Effacement de petits ouvrages**



# L'Anglin amont

**Recharge granulométrique :  
900m**

**Clôture : 2600 m**

**Point d'abreuvement : 12**

**Passages à gué : 2**

**Effacement de petits ouvrages**



# L'Anglin amont

**Recharge granulométrique :  
900m**

**Clôture : 2600 m**

**Point d'abreuvement : 12**

**Passages à gué : 2**

**Effacement de petits ouvrages**



# L'Anglin aval

**Poursuite de l'étude  
continuité**

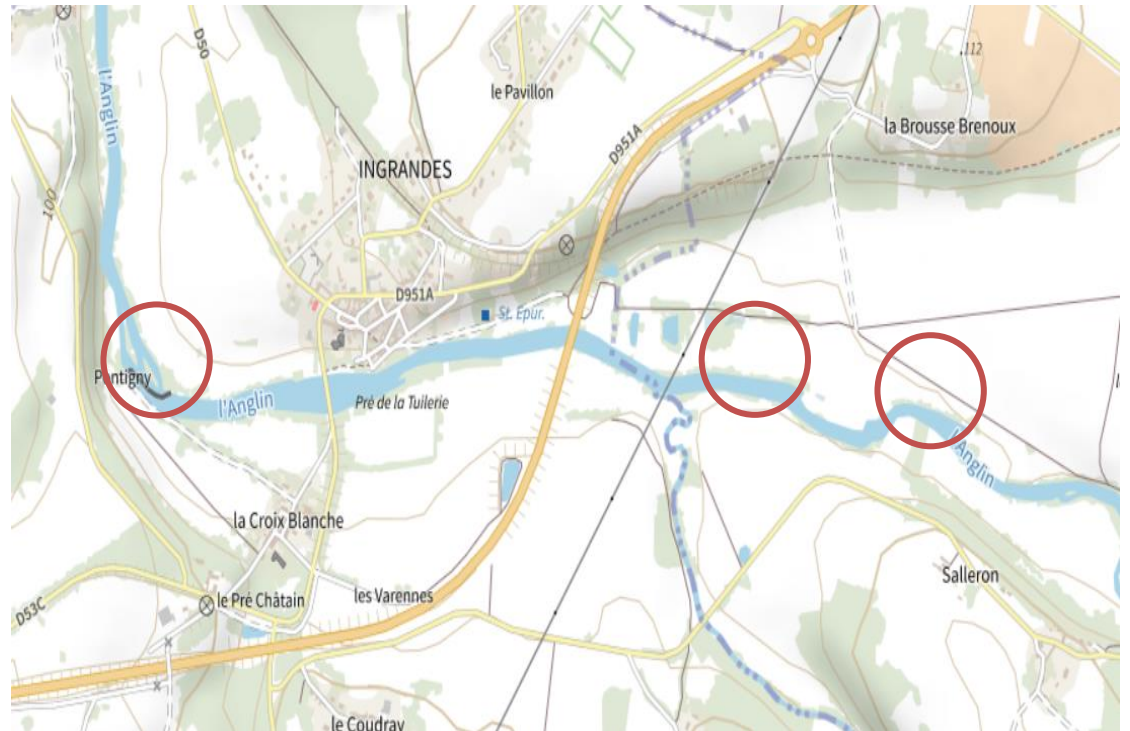
**Réalisation des premiers  
travaux**



# L'Anglin aval

**Point d'abreuvement : 2**

**Restauration de bras morts : 2**





# Bassin Versant de la Creuse

- Le programme « Continuité Écologique » cette année est le suivant :
  - Lancement des travaux sur le seuil de Tournon-Saint-Martin



# Bassin versant de la Creuse



# Bassin Versant de la Creuse

- Lancement des études sur les 4 seuils d'Argenton



*Le seuil du Rabois*



*Le seuil du Camping*



# Bassin Versant de la Creuse

- Lancement de l'étude continuité écologique sur les Chézeaux



Moulin du Bourg



Chute de 4m à l'aval



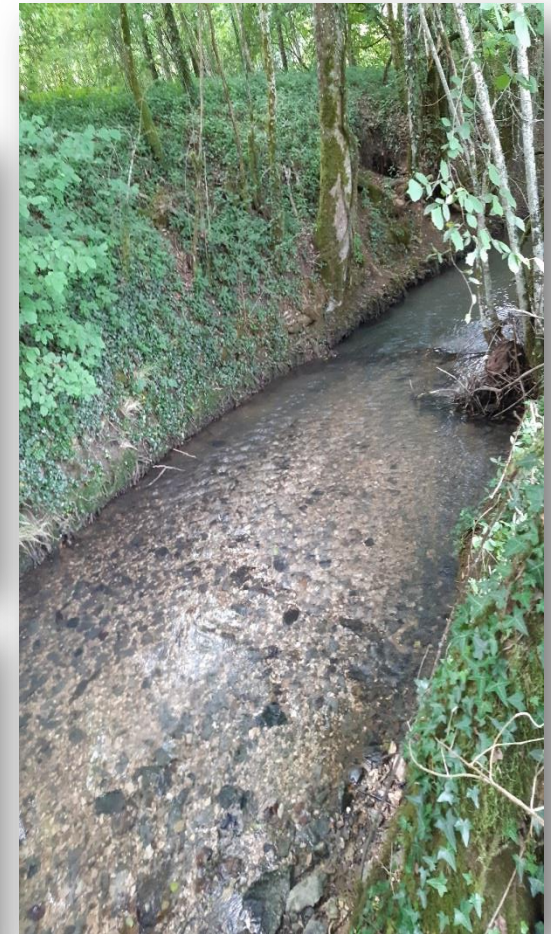
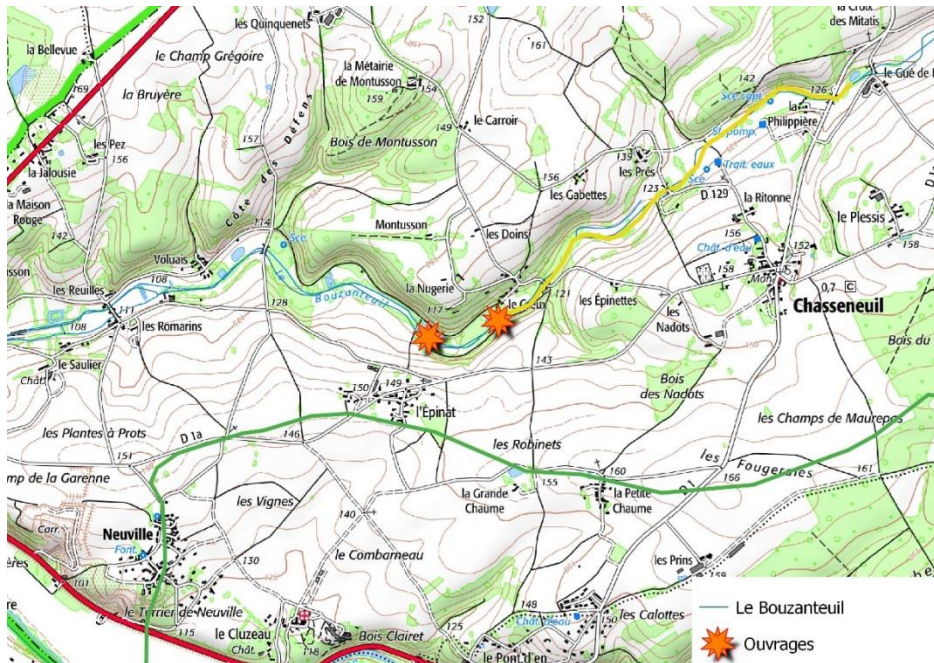
# Bassin Versant du Bouzanteuil

- Étude de restauration de la continuité écologique à l'aval



# Bassin Versant du Bouzanteuil

- Restauration morphologique sur environ 1,5 km
- Effacement de deux petits seuils



*Le Bouzanteuil, canalisé*



# Bassin Versant de la Claise

- En cours de rédaction d'un programme et de rencontre avec les propriétaires riverains
- Plusieurs projets et des actions réparties en 4 volets :
  - Volet A – Restaurer les milieux Aquatiques
  - Volet B – Rétablir la continuité écologique
  - Volet C – Sensibiliser, Communiquer et approfondir les connaissances
  - Volet D – Mieux connaître l'hydrologie des cours d'eau et s'adapter au changement climatique



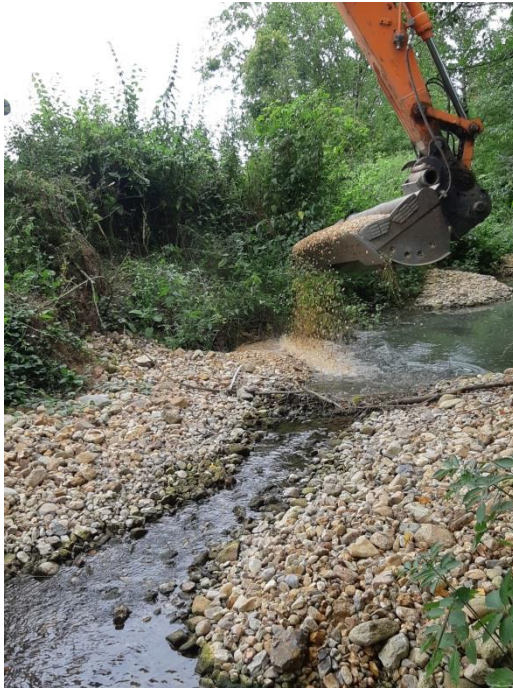
# Bassin versant de la Claise





# Bassin versant de la Claise

- **Restauration morphologique du lit**
  - La Claise (Vendoeuvres, Martizay)
  - L'Yoson (Méobecq, Vendoeuvres)
  - Le Narçay (Azay le Ferron)
  - Le Chambon (Martizay)...



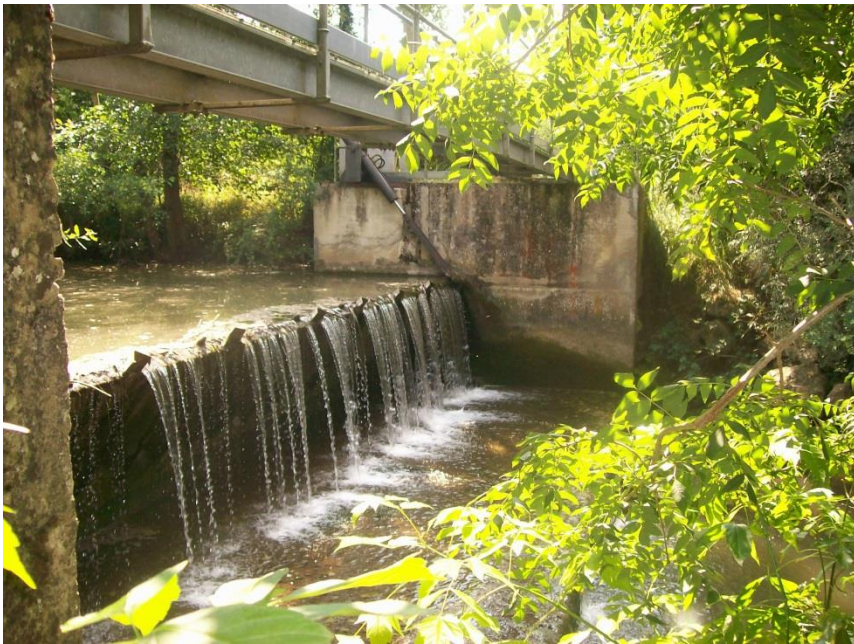
# Bassin versant de la Claise

- **Rétablissement du lit mineur en fond de vallée:**
  - l'Aigronne (Obterre)



# Bassin versant de la Claise

- **Rétablissement de la continuité écologique sur la Claise :**
  - La Claise (Mézières en Brenne, Martizay)



# Bassin versant de la Claise

- **Adaptation au changement climatique**
  - recensement et restauration de zones humides
  - Avoir une meilleure connaissance de l'hydrologique du bassin versant



**Merci de votre attention**

