

2. LA CLAISE DEPUIS LA CONFLUENCE AVEC LE RUISSEAU DES CINQ BONDES JUSQU'À LA CONFLUENCE AVEC LA CREUSE (FRGR0426) – DEPARTEMENT DE L'INDRE

Liste des cours d'eau concernés :

- La Claise

PRESENTATION DU CONTEXTE

Intitulé masse d'eau : FRGR0426 - LA CLAISE DEPUIS LA CONFLUENCE DU RAU DES CINQ BONDES JUSQU'A LA CONFLUENCE AVEC LA CREUSE

Cours d'eau : La Claise - aval

Code ouvrage : OBS_CLA054_1

ROE : ROE15436

Date de visite : 07/07/2020

Coordonnées en Lambert 93 (m) :

X 550913

Hydrologie : Proche de l'étiage

Y 6635657

PLAN DE SITUATION DE L'OBSTACLE (1/10 000)



PHOTOGRAPHIE REPRÉSENTATIVE



CARACTERISTIQUES GENERALES

Type d'ouvrage : Élément mobile

Gestion actuelle : Automatique

Sous-type : Clapet basculant

Usage(s) identifié(s) :

DIAGNOSTIC DE LA CONTINUITE

Largeur (m) : 12

Hauteur de chute (m) : 1

Tirant d'eau (m) : 0.03

Franchissabilité - anguille : Très difficilement franchissable

Redan (m) : -

Franchissabilité - brochet : Très difficilement franchissable

Fosse d'appel (m) : -

Franchissabilité - truite : non concerné

zone de remous (m) : 2000

Franchissabilité - petites espèces ¹ : -

Impact circulation sédimentaire : Important

¹ Principales petites espèces holobiotiques susceptibles d'être présentes : gardon, goujon, loche, épinouche, chevesne.

COMMENTAIRES

PRESENTATION DU CONTEXTE

Intitulé masse d'eau : FRGR0426 - LA CLAISE DEPUIS LA CONFLUENCE DU RAU DES CINQ BONDES JUSQU'A LA CONFLUENCE AVEC LA CREUSE

Cours d'eau : La Claise - aval

Code ouvrage : OBS_CLA054_2

ROE : ROE15440

Date de visite : 07/07/2020

Coordonnées en Lambert 93 (m) :

X 548930

Hydrologie : Proche de l'étiage

Y 6636170

PLAN DE SITUATION DE L'OBSTACLE (1/10 000)



PHOTOGRAPHIE REPRÉSENTATIVE



CARACTERISTIQUES GENERALES

Type d'ouvrage : Élément mobile

Gestion actuelle : Automatique

Sous-type : Clapet basculant

Usage(s) identifié(s) :

DIAGNOSTIC DE LA CONTINUITE

Largeur (m) : 12

Hauteur de chute (m) : 0.6

Tirant d'eau (m) : -

Franchissabilité - anguille : Très difficilement franchissable

Redan (m) : -

Franchissabilité - brochet : Très difficilement franchissable

Fosse d'appel (m) : -

Franchissabilité - truite : non concerné

zone de remous (m) : 800

Franchissabilité - petites espèces ¹ : -

Impact circulation sédimentaire : Important

¹ Principales petites espèces holobiotiques susceptibles d'être présentes : gardon, goujon, loche, épinochette, chevesne.

COMMENTAIRES

Cet ouvrage du moulin n'est pas à sa cote, il manque 30 cm.

3. LE RUISSEAU DES CINQ BONDES ET SES AFFLUENTS DEPUIS L'ETANG DU SAULT JUSQU'A LA CONFLUENCE AVEC LA CLAISE (FRGR0428B)

Liste des cours d'eau concernés :

- Le ruisseau des Cinq Bondes

PRESENTATION DU CONTEXTE

Intitulé masse d'eau : FRGR0428B - LES CINQ BONDES ET SES AFFLUENTS DEPUIS LA SOURCE JUSQU'A LA CONFLUENCE AVEC LA CLAISE

Cours d'eau : Ruisseau des Cinq Bondes

Code ouvrage : OBS_CQB001_1

ROE : -

Date de visite : 19/08/2020

Coordonnées en Lambert 93 (m) :

X 564353

Hydrologie : Proche de l'étiage

Y 6628478

PLAN DE SITUATION DE L'OBSTACLE (1/10 000)



PHOTOGRAPHIE REPRÉSENTATIVE



CARACTERISTIQUES GENERALES

Type d'ouvrage : Seuil

Gestion actuelle : -

Sous-type : Sous type inconnu

Usage(s) identifié(s) : Pisciculture

DIAGNOSTIC DE LA CONTINUITE

Largeur (m) : 2

Hauteur de chute (m) : 0

Tirant d'eau (m) : 0

Franchissabilité - anguille : Franchissable mais avec retard

Redan (m) : -

Franchissabilité - brochet : non concerné

Fosse d'appel (m) : 0

Franchissabilité - truite : Franchissable mais avec retard

zone de remous (m) : -

Franchissabilité - petites espèces ¹ : Franchissable mais avec retard

Impact circulation sédimentaire : Faible

¹ Principales petites espèces holobiotiques susceptibles d'être présentes : gardon, goujon, loche, épinochette, chevesne.

COMMENTAIRES

Pare-embâcles

PRESENTATION DU CONTEXTE

Intitulé masse d'eau : FRGR0428B - LES CINQ BONDES ET SES AFFLUENTS DEPUIS LA SOURCE JUSQU'A LA CONFLUENCE AVEC LA CLAISE

Cours d'eau : Ruisseau des Cinq Bondes

Code ouvrage : OBS_CQB001_2

ROE : -

Date de visite : 19/08/2020

Coordonnées en Lambert 93 (m) :

X 564121

Hydrologie : Proche de l'étiage

Y 6628501

PLAN DE SITUATION DE L'OBSTACLE (1/10 000)



PHOTOGRAPHIE REPRÉSENTATIVE



CARACTERISTIQUES GENERALES

Type d'ouvrage : Élément mobile

Gestion actuelle : -

Sous-type : Batardeau

Usage(s) identifié(s) : Pisciculture

DIAGNOSTIC DE LA CONTINUITE

Largeur (m) : 1.4

Hauteur de chute (m) : 0.05

Tirant d'eau (m) : 0

Franchissabilité - anguille : Absence d'obstacle

Redan (m) : 0

Franchissabilité - brochet : non concerné

Fosse d'appel (m) : 0.1

Franchissabilité - truite : Absence d'obstacle

zone de remous (m) : -

Franchissabilité - petites espèces ¹ : Absence d'obstacle

Impact circulation sédimentaire : Nul

¹ Principales petites espèces holobiotiques susceptibles d'être présentes : gardon, goujon, loche, épinochette, chevesne.

COMMENTAIRES

Ancien batardeau

PRESENTATION DU CONTEXTE

Intitulé masse d'eau : FRGR0428B - LES CINQ BONDES ET SES AFFLUENTS DEPUIS LA SOURCE JUSQU'À LA CONFLUENCE AVEC LA CLAISE

Cours d'eau : Ruisseau des Cinq Bondes

Code ouvrage : OBS_CQB002_1

ROE : -

Date de visite : 19/08/2020

Coordonnées en
Lambert 93 (m) :

X 563501

Y 6629083

Hydrologie : Proche de l'étiage

PLAN DE SITUATION DE L'OBSTACLE (1/10 000)



PHOTOGRAPHIE REPRÉSENTATIVE



CARACTERISTIQUES GENERALES

Type d'ouvrage : Obstacle induit par un pont

Gestion actuelle : -

Sous-type : Radier de pont

Usage(s) identifié(s) : Routier

DIAGNOSTIC DE LA CONTINUITE

Largeur (m) : 2

Hauteur de chute (m) : 0

Tirant d'eau (m) : 0.01

Franchissabilité - anguille : Très difficilement franchissable

Redan (m) : -

Franchissabilité - brochet : non concerné

Fosse d'appel (m) : 0.05

Franchissabilité - truite : Obstacle infranchissable

zone de remous (m) : -

Franchissabilité - petites espèces ¹ : Obstacle infranchissable

Impact circulation sédimentaire : Faible

¹ Principales petites espèces holobiotiques susceptibles d'être présentes : gardon, goujon, loche, épinochette, chevesne.

COMMENTAIRES

Problème de calage du fond de l'ouvrage et/ou d'incision en aval.

PRESENTATION DU CONTEXTE

Intitulé masse d'eau : FRGR0428B - LES CINQ BONDES ET SES AFFLUENTS DEPUIS LA SOURCE JUSQU'A LA CONFLUENCE AVEC LA CLAISE

Cours d'eau : Ruisseau des Cinq Bondes

Code ouvrage : OBS_CQB002_2

ROE : -

Date de visite : 19/08/2020

Coordonnées en Lambert 93 (m) :

X 563476

Hydrologie : Proche de l'étiage

Y 6629128

PLAN DE SITUATION DE L'OBSTACLE (1/10 000)



PHOTOGRAPHIE REPRÉSENTATIVE



CARACTERISTIQUES GENERALES

Type d'ouvrage : Élément mobile

Gestion actuelle : -

Sous-type : Vannes levantes

Usage(s) identifié(s) : Pisciculture

DIAGNOSTIC DE LA CONTINUITE

Largeur (m) : 1.752

Hauteur de chute (m) : 0

Tirant d'eau (m) : 0.15

Franchissabilité - anguille : Absence d'obstacle

Redan (m) : -

Franchissabilité - brochet : non concerné

Fosse d'appel (m) : 0.1

Franchissabilité - truite : Absence d'obstacle

zone de remous (m) : -

Franchissabilité - petites espèces ¹ : Absence d'obstacle

Impact circulation sédimentaire : Faible

¹ Principales petites espèces holobiotiques susceptibles d'être présentes : gardon, goujon, loche, épinochette, chevesne.

COMMENTAIRES

Opérationnelles et encore utilisées pour mettre en eau les étangs.

PRESENTATION DU CONTEXTE

Intitulé masse d'eau : FRGR0428B - LES CINQ BONDES ET SES AFFLUENTS DEPUIS LA SOURCE JUSQU'A LA CONFLUENCE AVEC LA CLAISE

Cours d'eau : Ruisseau des Cinq Bondes

Code ouvrage : OBS_CQB003_1

ROE : -

Date de visite : 19/08/2020

Coordonnées en Lambert 93 (m) :

X 563429

Hydrologie : Proche de l'étiage

Y 6629262

PLAN DE SITUATION DE L'OBSTACLE (1/10 000)



PHOTOGRAPHIE REPRÉSENTATIVE



CARACTERISTIQUES GENERALES

Type d'ouvrage : Seuil

Gestion actuelle : -

Sous-type : Sous type inconnu

Usage(s) identifié(s) : Aucun

DIAGNOSTIC DE LA CONTINUITE

Largeur (m) : 4

Hauteur de chute (m) : 0.3

Tirant d'eau (m) : 0.2

Franchissabilité - anguille : Absence d'obstacle

Redan (m) : -

Franchissabilité - brochet : non concerné

Fosse d'appel (m) : 0.2

Franchissabilité - truite : Très difficilement franchissable

zone de remous (m) : -

Franchissabilité - petites espèces ¹ : Obstacle infranchissable

Impact circulation sédimentaire : Important

¹ Principales petites espèces holobiotiques susceptibles d'être présentes : gardon, goujon, loche, épinochette, chevesne.

COMMENTAIRES

Seuil en planches pour faire une retenue d'abreuvement. Remplacement par des pompes de prairie ou des descentes

PRESENTATION DU CONTEXTE

Intitulé masse d'eau : FRGR0428B - LES CINQ BONDES ET SES AFFLUENTS DEPUIS LA SOURCE JUSQU'A LA CONFLUENCE AVEC LA CLAISE

Cours d'eau : Ruisseau des Cinq Bondes

Code ouvrage : OBS_CQB003_2

ROE : -

Date de visite : 19/08/2020

Coordonnées en Lambert 93 (m) :

X 563402

Hydrologie : Proche de l'étiage

Y 6629374

PLAN DE SITUATION DE L'OBSTACLE (1/10 000)



PHOTOGRAPHIE REPRÉSENTATIVE



CARACTERISTIQUES GENERALES

Type d'ouvrage : Seuil

Gestion actuelle : -

Sous-type : Sous type inconnu

Usage(s) identifié(s) : Aucun

DIAGNOSTIC DE LA CONTINUITE

Largeur (m) : 2.4

Hauteur de chute (m) : 0.17

Tirant d'eau (m) : 0.01

Franchissabilité - anguille : Très difficilement franchissable

Redan (m) : -

Franchissabilité - brochet : non concerné

Fosse d'appel (m) : 0.1

Franchissabilité - truite : Obstacle infranchissable

zone de remous (m) : -

Franchissabilité - petites espèces ¹ : Obstacle infranchissable

Impact circulation sédimentaire : Nul

¹ Principales petites espèces holobiotiques susceptibles d'être présentes : gardon, goujon, loche, épinochette, chevesne.

COMMENTAIRES

Seuil naturel. Roche affleurante. Erosion régressive ?

PRESENTATION DU CONTEXTE

Intitulé masse d'eau : FRGR0428B - LES CINQ BONDES ET SES AFFLUENTS DEPUIS LA SOURCE JUSQU'À LA CONFLUENCE AVEC LA CLAISE

Cours d'eau : Ruisseau des Cinq Bondes

Code ouvrage : OBS_CQB004_1

ROE : -

Date de visite : 19/08/2020

Coordonnées en
Lambert 93 (m) :

X 563130

Y 6629620

Hydrologie : Proche de l'étiage

PLAN DE SITUATION DE L'OBSTACLE (1/10 000)



PHOTOGRAPHIE REPRÉSENTATIVE



CARACTERISTIQUES GENERALES

Type d'ouvrage : Obstacle induit par un pont

Gestion actuelle : -

Sous-type : Radier de pont

Usage(s) identifié(s) : Routier

DIAGNOSTIC DE LA CONTINUITE

Largeur (m) : 2

Hauteur de chute (m) : 0.2

Tirant d'eau (m) : 0

Franchissabilité - anguille : Obstacle infranchissable

Redan (m) : -

Franchissabilité - brochet : non concerné

Fosse d'appel (m) : 0.2

Franchissabilité - truite : Obstacle infranchissable

zone de remous (m) : -

Franchissabilité - petites espèces ¹ : Obstacle infranchissable

Impact circulation sédimentaire : Nul

¹ Principales petites espèces holobiotiques susceptibles d'être présentes : gardon, goujon, loche, épinochette, chevesne.

COMMENTAIRES

Problème de calage de l'ouvrage au dessus du terrain naturel.

PRESENTATION DU CONTEXTE

Intitulé masse d'eau : FRGR0428B - LES CINQ BONDES ET SES AFFLUENTS DEPUIS LA SOURCE JUSQU'A LA CONFLUENCE AVEC LA CLAISE

Cours d'eau : Ruisseau des Cinq Bondes

Code ouvrage : OBS_CQB004_2

ROE : -

Date de visite : 19/08/2020

Coordonnées en Lambert 93 (m) :

X 562899

Hydrologie : Proche de l'étiage

Y 6629905

PLAN DE SITUATION DE L'OBSTACLE (1/10 000)



PHOTOGRAPHIE REPRÉSENTATIVE



CARACTERISTIQUES GENERALES

Type d'ouvrage : Seuil

Gestion actuelle : -

Sous-type : Sous type inconnu

Usage(s) identifié(s) : Aucun

DIAGNOSTIC DE LA CONTINUITE

Largeur (m) : 3.5

Hauteur de chute (m) : 0.12

Tirant d'eau (m) : 0.01

Franchissabilité - anguille : Difficilement franchissable

Redan (m) : -

Franchissabilité - brochet : non concerné

Fosse d'appel (m) : 0.05

Franchissabilité - truite : Très difficilement franchissable

zone de remous (m) : -

Franchissabilité - petites espèces ¹ : Obstacle infranchissable

Impact circulation sédimentaire : Nul

¹ Principales petites espèces holobiotiques susceptibles d'être présentes : gardon, goujon, loche, épinchette, chevesne.

COMMENTAIRES

Seuil naturel. Roche affleurante. Erosion régressive ?

PRESENTATION DU CONTEXTE

Intitulé masse d'eau : FRGR0428B - LES CINQ BONDES ET SES AFFLUENTS DEPUIS LA SOURCE JUSQU'A LA CONFLUENCE AVEC LA CLAISE

Cours d'eau : Ruisseau des Cinq Bondes

Code ouvrage : OBS_CQB005_1

ROE : -

Date de visite : 19/08/2020

Coordonnées en Lambert 93 (m) :

X 562542

Hydrologie : Proche de l'étiage

Y 6630079

PLAN DE SITUATION DE L'OBSTACLE (1/10 000)



PHOTOGRAPHIE REPRÉSENTATIVE



CARACTERISTIQUES GENERALES

Type d'ouvrage : Seuil

Gestion actuelle : -

Sous-type : Sous type inconnu

Usage(s) identifié(s) : Aucun

DIAGNOSTIC DE LA CONTINUITE

Largeur (m) : 6

Hauteur de chute (m) : 0.2

Tirant d'eau (m) : 0.01

Franchissabilité - anguille : Difficilement franchissable

Redan (m) : -

Franchissabilité - brochet : non concerné

Fosse d'appel (m) : 0.1

Franchissabilité - truite : Très difficilement franchissable

zone de remous (m) : -

Franchissabilité - petites espèces ¹ : Obstacle infranchissable

Impact circulation sédimentaire : Nul

¹ Principales petites espèces holobiotiques susceptibles d'être présentes : gardon, goujon, loche, épinochette, chevesne.

COMMENTAIRES

Seuil naturel. Roche affleurante. Erosion régressive ?

PRESENTATION DU CONTEXTE

Intitulé masse d'eau : FRGR0428B - LES CINQ BONDES ET SES AFFLUENTS DEPUIS LA SOURCE JUSQU'A LA CONFLUENCE AVEC LA CLAISE

Cours d'eau : Ruisseau des Cinq Bondes

Code ouvrage : OBS_CQB005_2

ROE : -

Date de visite : 19/08/2020

Coordonnées en Lambert 93 (m) :

X 562523

Hydrologie : Proche de l'étiage

Y 6630090

PLAN DE SITUATION DE L'OBSTACLE (1/10 000)



PHOTOGRAPHIE REPRÉSENTATIVE



CARACTERISTIQUES GENERALES

Type d'ouvrage : Seuil

Gestion actuelle : -

Sous-type : Sous type inconnu

Usage(s) identifié(s) : Aucun

DIAGNOSTIC DE LA CONTINUITE

Largeur (m) : 2.3

Hauteur de chute (m) : 0.15

Tirant d'eau (m) : 0.01

Franchissabilité - anguille : Difficilement franchissable

Redan (m) : -

Franchissabilité - brochet : non concerné

Fosse d'appel (m) : 0.1

Franchissabilité - truite : Très difficilement franchissable

zone de remous (m) : -

Franchissabilité - petites espèces ¹ : Obstacle infranchissable

Impact circulation sédimentaire : Nul

¹ Principales petites espèces holobiotiques susceptibles d'être présentes : gardon, goujon, loche, épinochette, chevesne.

COMMENTAIRES

Seuil naturel. Roche affleurante. Erosion régressive ?

PRESENTATION DU CONTEXTE

Intitulé masse d'eau : FRGR0428B - LES CINQ BONDES ET SES AFFLUENTS DEPUIS LA SOURCE JUSQU'A LA CONFLUENCE AVEC LA CLAISE

Cours d'eau : Ruisseau des Cinq Bondes

Code ouvrage : OBS_CQB006_1

ROE : -

Date de visite : 19/08/2020

Coordonnées en Lambert 93 (m) :

X 561898

Hydrologie : Proche de l'étiage

Y 6630409

PLAN DE SITUATION DE L'OBSTACLE (1/10 000)



PHOTOGRAPHIE REPRÉSENTATIVE



CARACTERISTIQUES GENERALES

Type d'ouvrage : Obstacle induit par un pont

Gestion actuelle : -

Sous-type : Radier de pont

Usage(s) identifié(s) : Routier

DIAGNOSTIC DE LA CONTINUITE

Largeur (m) : 6

Hauteur de chute (m) : 0

Tirant d'eau (m) : 1

Franchissabilité - anguille : Absence d'obstacle

Redan (m) : -

Franchissabilité - brochet : non concerné

Fosse d'appel (m) : 1

Franchissabilité - truite : Franchissable sans difficulté apparente

zone de remous (m) : -

Franchissabilité - petites espèces ¹ : Absence d'obstacle

Impact circulation sédimentaire : Nul

¹ Principales petites espèces holobiotiques susceptibles d'être présentes : gardon, goujon, loche, épinochette, chevesne.

COMMENTAIRES

Pont avec trois passages sous ouvrage.

PRESENTATION DU CONTEXTE

Intitulé masse d'eau : FRGR0428B - LES CINQ BONDES ET SES AFFLUENTS DEPUIS LA SOURCE JUSQU'À LA CONFLUENCE AVEC LA CLAISE

Cours d'eau : Ruisseau des Cinq Bondes

Code ouvrage : OBS_CQB006_2

ROE : ROE62239

Date de visite : 19/08/2020

Coordonnées en Lambert 93 (m) :

X 561842

Hydrologie : Proche de l'étiage

Y 6630459

PLAN DE SITUATION DE L'OBSTACLE (1/10 000)



PHOTOGRAPHIE REPRÉSENTATIVE



CARACTERISTIQUES GENERALES

Type d'ouvrage : Élément mobile

Gestion actuelle : -

Sous-type : Clapet basculant

Usage(s) identifié(s) : Abreuvement

DIAGNOSTIC DE LA CONTINUITE

Largeur (m) : 6

Hauteur de chute (m) : 1

Tirant d'eau (m) : 0

Franchissabilité - anguille : Obstacle infranchissable

Redan (m) : 0

Franchissabilité - brochet : non concerné

Fosse d'appel (m) : 0.05

Franchissabilité - truite : Obstacle infranchissable

zone de remous (m) : -

Franchissabilité - petites espèces ¹ : Obstacle infranchissable

Impact circulation sédimentaire : Important

¹ Principales petites espèces holobiotiques susceptibles d'être présentes : gardon, goujon, loche, épinochette, chevesne.

COMMENTAIRES

Clapet basculant

PRESENTATION DU CONTEXTE

Intitulé masse d'eau : FRGR0428B - LES CINQ BONDES ET SES AFFLUENTS DEPUIS LA SOURCE JUSQU'À LA CONFLUENCE AVEC LA CLAISE

Cours d'eau : Ruisseau des Cinq Bondes

Code ouvrage : OBS_CQB006_3

ROE : -

Date de visite : 19/08/2020

Coordonnées en Lambert 93 (m) :

X 561601

Hydrologie : Proche de l'étiage

Y 6630430

PLAN DE SITUATION DE L'OBSTACLE (1/10 000)



PHOTOGRAPHIE REPRÉSENTATIVE



CARACTERISTIQUES GENERALES

Type d'ouvrage : Obstacle induit par un pont

Gestion actuelle : -

Sous-type : Radier de pont

Usage(s) identifié(s) : Routier

DIAGNOSTIC DE LA CONTINUITE

Largeur (m) : 7

Hauteur de chute (m) : 0.1

Tirant d'eau (m) : 0.005

Franchissabilité - anguille : Très difficilement franchissable

Redan (m) : -

Franchissabilité - brochet : non concerné

Fosse d'appel (m) : 0.05

Franchissabilité - truite : Obstacle infranchissable

zone de remous (m) :

Franchissabilité - petites espèces ¹ : Obstacle infranchissable

Impact circulation sédimentaire : Nul

¹ Principales petites espèces holobiotiques susceptibles d'être présentes : gardon, goujon, loche, épinochette, chevesne.

COMMENTAIRES

Chute en aval.

PRESENTATION DU CONTEXTE

Intitulé masse d'eau : FRGR0428B - LES CINQ BONDES ET SES AFFLUENTS DEPUIS LA SOURCE JUSQU'À LA CONFLUENCE AVEC LA CLAISE

Cours d'eau : Ruisseau des Cinq Bondes

Code ouvrage : OBS_CQB006_4

ROE : -

Date de visite : 19/08/2020

Coordonnées en Lambert 93 (m) :

X 561160

Hydrologie : Proche de l'étiage

Y 6630566

PLAN DE SITUATION DE L'OBSTACLE (1/10 000)



PHOTOGRAPHIE REPRÉSENTATIVE



CARACTERISTIQUES GENERALES

Type d'ouvrage : Obstacle induit par un pont

Gestion actuelle : -

Sous-type : Radier de pont

Usage(s) identifié(s) : Routier

DIAGNOSTIC DE LA CONTINUITE

Largeur (m) : 6

Hauteur de chute (m) : 0

Tirant d'eau (m) : 0.6

Franchissabilité - anguille : Absence d'obstacle

Redan (m) : -

Franchissabilité - brochet : non concerné

Fosse d'appel (m) : 0.7

Franchissabilité - truite : Absence d'obstacle

zone de remous (m) : -

Franchissabilité - petites espèces ¹ : Absence d'obstacle

Impact circulation sédimentaire : Nul

¹ Principales petites espèces holobiotiques susceptibles d'être présentes : gardon, goujon, loche, épinochette, chevesne.

PRESENTATION DU CONTEXTE

Intitulé masse d'eau : FRGR0428B - LES CINQ BONDES ET SES AFFLUENTS DEPUIS LA SOURCE JUSQU'A LA CONFLUENCE AVEC LA CLAISE

Cours d'eau : Ruisseau des Cinq Bondes

Code ouvrage : OBS_CQB007_1

ROE : ROE62240

Date de visite : 20/08/2020

Coordonnées en Lambert 93 (m) :

X 560931

Hydrologie : Proche de l'étiage

Y 6630586

PLAN DE SITUATION DE L'OBSTACLE (1/10 000)



PHOTOGRAPHIE REPRÉSENTATIVE



CARACTERISTIQUES GENERALES

Type d'ouvrage : Élément mobile

Gestion actuelle : -

Sous-type : Clapet basculant

Usage(s) identifié(s) : Abreuvement

DIAGNOSTIC DE LA CONTINUITE

Largeur (m) : 7

Hauteur de chute (m) : 1.45

Tirant d'eau (m) : 0.12

Franchissabilité - anguille : Obstacle infranchissable

Redan (m) : -

Franchissabilité - brochet : non concerné

Fosse d'appel (m) : 0.4

Franchissabilité - truite : Obstacle infranchissable

zone de remous (m) : -

Franchissabilité - petites espèces ¹ : Obstacle infranchissable

Impact circulation sédimentaire : Important

¹ Principales petites espèces holobiotiques susceptibles d'être présentes : gardon, goujon, loche, épinochette, chevesne.

COMMENTAIRES

PRESENTATION DU CONTEXTE

Intitulé masse d'eau : FRGR0428B - LES CINQ BONDES ET SES AFFLUENTS DEPUIS LA SOURCE JUSQU'À LA CONFLUENCE AVEC LA CLAISE

Cours d'eau : Ruisseau des Cinq Bondes

Code ouvrage : OBS_CQB007_2

ROE : -

Date de visite : 20/08/2020

Coordonnées en
Lambert 93 (m) :

X 560517

Y 6630753

Hydrologie : Proche de l'étiage

PLAN DE SITUATION DE L'OBSTACLE (1/10 000)



PHOTOGRAPHIE REPRÉSENTATIVE



CARACTERISTIQUES GENERALES

Type d'ouvrage : Obstacle induit par un pont

Gestion actuelle : -

Sous-type : Radier de pont

Usage(s) identifié(s) : Routier

DIAGNOSTIC DE LA CONTINUITE

Largeur (m) : 6

Hauteur de chute (m) : 0

Tirant d'eau (m) : 0.65

Franchissabilité - anguille : Absence d'obstacle

Redan (m) : -

Franchissabilité - brochet : non concerné

Fosse d'appel (m) : 0.65

Franchissabilité - truite : Absence d'obstacle

zone de remous (m) : -

Franchissabilité - petites espèces ¹ : Absence d'obstacle

Impact circulation sédimentaire : Nul

¹ Principales petites espèces holobiotiques susceptibles d'être présentes : gardon, goujon, loche, épinochette, chevesne.

PRESENTATION DU CONTEXTE

Intitulé masse d'eau : FRGR0428B - LES CINQ BONDES ET SES AFFLUENTS DEPUIS LA SOURCE JUSQU'À LA CONFLUENCE AVEC LA CLAISE

Cours d'eau : Ruisseau des Cinq Bondes

Code ouvrage : OBS_CQB007_3

ROE : ROE62241

Date de visite : 20/08/2020

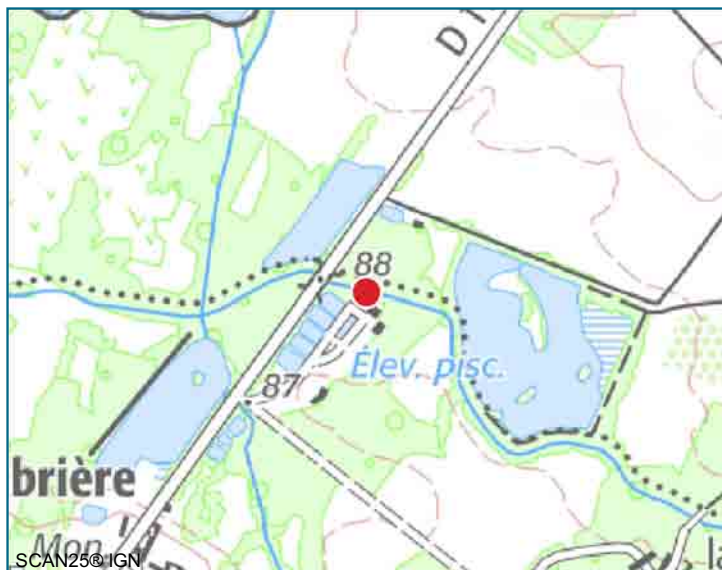
Coordonnées en
Lambert 93 (m) :

X 560078

Y 6631056

Hydrologie : Proche de l'étiage

PLAN DE SITUATION DE L'OBSTACLE (1/10 000)



PHOTOGRAPHIE REPRÉSENTATIVE



CARACTERISTIQUES GENERALES

Type d'ouvrage : Élément mobile

Gestion actuelle : -

Sous-type : Clapet basculant

Usage(s) identifié(s) : Pisciculture

DIAGNOSTIC DE LA CONTINUITE

Largeur (m) : 7

Hauteur de chute (m) : 1.05

Tirant d'eau (m) : 0

Franchissabilité - anguille : Obstacle infranchissable

Redan (m) : -

Franchissabilité - brochet : non concerné

Fosse d'appel (m) : 0.55

Franchissabilité - truite : Obstacle infranchissable

zone de remous (m) : -

Franchissabilité - petites espèces ¹ : Obstacle infranchissable

Impact circulation sédimentaire : Important

¹ Principales petites espèces holobiotiques susceptibles d'être présentes : gardon, goujon, loche, épinochette, chevesne.

PRESENTATION DU CONTEXTE

Intitulé masse d'eau : FRGR0428B - LES CINQ BONDES ET SES AFFLUENTS DEPUIS LA SOURCE JUSQU'A LA CONFLUENCE AVEC LA CLAISE

Cours d'eau : Ruisseau des Cinq Bondes

Code ouvrage : OBS_CQB008_1

ROE : -

Date de visite : 02/07/2020

Coordonnées en Lambert 93 (m) :

X 560002

Hydrologie : Proche de l'étiage

Y 6631084

PLAN DE SITUATION DE L'OBSTACLE (1/10 000)



PHOTOGRAPHIE REPRÉSENTATIVE



CARACTERISTIQUES GENERALES

Type d'ouvrage : Obstacle induit par un pont

Gestion actuelle : -

Sous-type : Radier de pont

Usage(s) identifié(s) : Routier

DIAGNOSTIC DE LA CONTINUITE

Largeur (m) : 6

Hauteur de chute (m) : 0.25

Tirant d'eau (m) : 0.02

Franchissabilité - anguille : Très difficilement franchissable

Redan (m) : -

Franchissabilité - brochet : non concerné

Fosse d'appel (m) : 0.6

Franchissabilité - truite : Franchissable mais avec retard

zone de remous (m) : -

Franchissabilité - petites espèces ¹ : Obstacle infranchissable

Impact circulation sédimentaire : Nul

¹ Principales petites espèces holobiotiques susceptibles d'être présentes : gardon, goujon, loche, épinochette, chevesne.

COMMENTAIRES

Radier de pont problématique

PRESENTATION DU CONTEXTE

Intitulé masse d'eau : FRGR0428B - LES CINQ BONDES ET SES AFFLUENTS DEPUIS LA SOURCE JUSQU'A LA CONFLUENCE AVEC LA CLAISE

Cours d'eau : Ruisseau des Cinq Bondes

Code ouvrage : OBS_CQB008_2

ROE : -

Date de visite : 02/07/2020

Coordonnées en Lambert 93 (m) :

X 559464

Y 6631134

Hydrologie : Proche de l'étiage

PLAN DE SITUATION DE L'OBSTACLE (1/10 000)



PHOTOGRAPHIE REPRÉSENTATIVE



CARACTERISTIQUES GENERALES

Type d'ouvrage : Obstacle induit par un pont

Gestion actuelle : -

Sous-type : Passage à gué

Usage(s) identifié(s) : agri

DIAGNOSTIC DE LA CONTINUITE

Largeur (m) : 5

Hauteur de chute (m) : 0

Tirant d'eau (m) : 0.1

Franchissabilité - anguille : Franchissable sans difficulté apparente

Redan (m) : -

Franchissabilité - brochet : non concerné

Fosse d'appel (m) : 0.1

Franchissabilité - truite : Franchissable sans difficulté apparente

zone de remous (m) : -

Franchissabilité - petites espèces ¹ : Franchissable sans difficulté apparente

Impact circulation sédimentaire : Nul

¹ Principales petites espèces holobiotiques susceptibles d'être présentes : gardon, goujon, loche, épinochette, chevesne.

COMMENTAIRES

Doute sur l'utilisation de l'accès.

PRESENTATION DU CONTEXTE

Intitulé masse d'eau : FRGR0428B - LES CINQ BONDES ET SES AFFLUENTS DEPUIS LA SOURCE JUSQU'A LA CONFLUENCE AVEC LA CLAISE

Cours d'eau : Ruisseau des Cinq Bondes

Code ouvrage : OBS_CQB008_3

ROE : -

Date de visite : 02/07/2020

Coordonnées en Lambert 93 (m) :

X 559308

Hydrologie : Proche de l'étiage

Y 6631249

PLAN DE SITUATION DE L'OBSTACLE (1/10 000)



PHOTOGRAPHIE REPRÉSENTATIVE



CARACTERISTIQUES GENERALES

Type d'ouvrage : Obstacle induit par un pont

Gestion actuelle : -

Sous-type : Radier de pont

Usage(s) identifié(s) : Aucun

DIAGNOSTIC DE LA CONTINUITE

Largeur (m) : 6

Hauteur de chute (m) : 0.22

Tirant d'eau (m) : 0.07

Franchissabilité - anguille : Franchissable sans difficulté apparente

Redan (m) : -

Franchissabilité - brochet : non concerné

Fosse d'appel (m) : 0.4

Franchissabilité - truite : Franchissable mais avec retard

zone de remous (m) : -

Franchissabilité - petites espèces ¹ : Franchissable mais avec retard

Impact circulation sédimentaire : Nul

¹ Principales petites espèces holobiotiques susceptibles d'être présentes : gardon, goujon, loche, épinochette, chevesne.

COMMENTAIRES

Usage à confirmer. Suppression du radier en cas d'absence d'usage.

PRESENTATION DU CONTEXTE

Intitulé masse d'eau : FRGR0428B - LES CINQ BONDES ET SES AFFLUENTS DEPUIS LA SOURCE JUSQU'A LA CONFLUENCE AVEC LA CLAISE

Cours d'eau : Ruisseau des Cinq Bondes

Code ouvrage : OBS_CQB009_1

ROE : -

Date de visite : 02/07/2020

Coordonnées en Lambert 93 (m) :

X 558396

Y 6631834

Hydrologie : Proche de l'étiage

PLAN DE SITUATION DE L'OBSTACLE (1/10 000)



PHOTOGRAPHIE REPRÉSENTATIVE



CARACTERISTIQUES GENERALES

Type d'ouvrage : Obstacle induit par un pont

Gestion actuelle : -

Sous-type : Radier de pont

Usage(s) identifié(s) : Aucun

DIAGNOSTIC DE LA CONTINUITE

Largeur (m) : 6

Hauteur de chute (m) : 0

Tirant d'eau (m) : 0.12

Franchissabilité - anguille : Absence d'obstacle

Redan (m) : -

Franchissabilité - brochet : non concerné

Fosse d'appel (m) : 0.15

Franchissabilité - truite : Absence d'obstacle

zone de remous (m) : -

Franchissabilité - petites espèces ¹ : Absence d'obstacle

Impact circulation sédimentaire : Nul

¹ Principales petites espèces holobiotiques susceptibles d'être présentes : gardon, goujon, loche, épinochette, chevesne.

PRESENTATION DU CONTEXTE

Intitulé masse d'eau : FRGR0428B - LES CINQ BONDES ET SES AFFLUENTS DEPUIS LA SOURCE JUSQU'A LA CONFLUENCE AVEC LA CLAISE

Cours d'eau : Ruisseau des Cinq Bondes

Code ouvrage : OBS_CQB009_2

ROE : -

Date de visite : 02/07/2020

Coordonnées en
Lambert 93 (m) :

X 558369

Y 6631846

Hydrologie : Proche de l'étiage

PLAN DE SITUATION DE L'OBSTACLE (1/10 000)



PHOTOGRAPHIE REPRÉSENTATIVE



CARACTERISTIQUES GENERALES

Type d'ouvrage : Obstacle induit par un pont

Gestion actuelle : -

Sous-type : Radier de pont

Usage(s) identifié(s) : Routier

DIAGNOSTIC DE LA CONTINUITE

Largeur (m) : 6

Hauteur de chute (m) : 0

Tirant d'eau (m) : 0.8

Franchissabilité - anguille : Absence d'obstacle

Redan (m) : -

Franchissabilité - brochet : non concerné

Fosse d'appel (m) : 0.1

Franchissabilité - truite : Absence d'obstacle

zone de remous (m) : -

Franchissabilité - petites espèces ¹ : Absence d'obstacle

Impact circulation sédimentaire : Nul

¹ Principales petites espèces holobiotiques susceptibles d'être présentes : gardon, goujon, loche, épinochette, chevesne.

PRESENTATION DU CONTEXTE

Intitulé masse d'eau : FRGR0428B - LES CINQ BONDES ET SES AFFLUENTS DEPUIS LA SOURCE JUSQU'A LA CONFLUENCE AVEC LA CLAISE

Cours d'eau : Ruisseau des Cinq Bondes

Code ouvrage : OBS_CQB010_1

ROE : -

Date de visite : 02/07/2020

Coordonnées en Lambert 93 (m) :

X 558245

Y 6631853

Hydrologie : Proche de l'étiage

PLAN DE SITUATION DE L'OBSTACLE (1/10 000)



PHOTOGRAPHIE REPRÉSENTATIVE



CARACTERISTIQUES GENERALES

Type d'ouvrage : Seuil

Gestion actuelle : -

Sous-type : Sous type inconnu

Usage(s) identifié(s) : Aucun

DIAGNOSTIC DE LA CONTINUITE

Largeur (m) : -

Hauteur de chute (m) : -

Tirant d'eau (m) : -

Franchissabilité - anguille : Franchissable sans difficulté apparente

Redan (m) : -

Franchissabilité - brochet : non concerné

Fosse d'appel (m) : -

Franchissabilité - truite : Franchissable mais avec retard

zone de remous (m) : -

Franchissabilité - petites espèces ¹ : Franchissable mais avec retard

Impact circulation sédimentaire : Nul

¹ Principales petites espèces holobiotiques susceptibles d'être présentes : gardon, goujon, loche, épinochette, chevesne.

COMMENTAIRES

Seuil naturel. Roche affleurante. Erosion régressive ?

PRESENTATION DU CONTEXTE

Intitulé masse d'eau : FRGR0428B - LES CINQ BONDES ET SES AFFLUENTS DEPUIS LA SOURCE JUSQU'A LA CONFLUENCE AVEC LA CLAISE

Cours d'eau : Ruisseau des Cinq Bondes

Code ouvrage : OBS_CQB010_2

ROE : -

Date de visite : 02/07/2020

Coordonnées en Lambert 93 (m) :

X 557895

Hydrologie : Proche de l'étiage

Y 6631887

PLAN DE SITUATION DE L'OBSTACLE (1/10 000)



PHOTOGRAPHIE REPRÉSENTATIVE



CARACTERISTIQUES GENERALES

Type d'ouvrage : Seuil

Gestion actuelle : -

Sous-type : Sous type inconnu

Usage(s) identifié(s) : Aucun

DIAGNOSTIC DE LA CONTINUITE

Largeur (m) : 7

Hauteur de chute (m) : 0.25

Tirant d'eau (m) : 0.02

Franchissabilité - anguille : Franchissable sans difficulté apparente

Redan (m) : 0.1

Franchissabilité - brochet : non concerné

Fosse d'appel (m) : 0.1

Franchissabilité - truite : Franchissable mais avec retard

zone de remous (m) : -

Franchissabilité - petites espèces ¹ : Franchissable mais avec retard

Impact circulation sédimentaire : Nul

¹ Principales petites espèces holobiotiques susceptibles d'être présentes : gardon, goujon, loche, épinochette, chevesne.

COMMENTAIRES

Seuil naturel. Roche affleurante. Erosion régressive ?

PRESENTATION DU CONTEXTE

Intitulé masse d'eau : FRGR0428B - LES CINQ BONDES ET SES AFFLUENTS DEPUIS LA SOURCE JUSQU'A LA CONFLUENCE AVEC LA CLAISE

Cours d'eau : Ruisseau des Cinq Bondes

Code ouvrage : OBS_CQB010_3

ROE : -

Date de visite : 02/07/2020

Coordonnées en
Lambert 93 (m) :

X 557763

Y 6631924

Hydrologie : Proche de l'étiage

PLAN DE SITUATION DE L'OBSTACLE (1/10 000)



PHOTOGRAPHIE REPRÉSENTATIVE



CARACTERISTIQUES GENERALES

Type d'ouvrage : Seuil

Gestion actuelle : -

Sous-type : Sous type inconnu

Usage(s) identifié(s) : Aucun

DIAGNOSTIC DE LA CONTINUITE

Largeur (m) : 4

Hauteur de chute (m) : 0.1

Tirant d'eau (m) : 0.01

Franchissabilité - anguille : Franchissable sans difficulté apparente

Redan (m) : -

Franchissabilité - brochet : non concerné

Fosse d'appel (m) : 0.1

Franchissabilité - truite : Franchissable mais avec retard

zone de remous (m) : -

Franchissabilité - petites espèces ¹ : Franchissable mais avec retard

Impact circulation sédimentaire : Moyen

¹ Principales petites espèces holobiotiques susceptibles d'être présentes : gardon, goujon, loche, épinochette, chevesne.

COMMENTAIRES

Seuil créé par la chute d'une passerelle constituée de poteaux téléphoniques.

PRESENTATION DU CONTEXTE

Intitulé masse d'eau : FRGR0428B - LES CINQ BONDES ET SES AFFLUENTS DEPUIS LA SOURCE JUSQU'A LA CONFLUENCE AVEC LA CLAISE

Cours d'eau : Ruisseau des Cinq Bondes

Code ouvrage : OBS_CQB012_1

ROE : -

Date de visite : 02/07/2020

Coordonnées en
Lambert 93 (m) :

X 556630

Y 6632396

Hydrologie : Proche de l'étiage

PLAN DE SITUATION DE L'OBSTACLE (1/10 000)



PHOTOGRAPHIE REPRÉSENTATIVE



CARACTERISTIQUES GENERALES

Type d'ouvrage : Seuil

Gestion actuelle : -

Sous-type : Sous type inconnu

Usage(s) identifié(s) : Aucun

DIAGNOSTIC DE LA CONTINUITE

Largeur (m) : 6

Hauteur de chute (m) : 0.2

Tirant d'eau (m) : 0.02

Franchissabilité - anguille : Franchissable sans difficulté apparente

Redan (m) : -

Franchissabilité - brochet : non concerné

Fosse d'appel (m) : 0.25

Franchissabilité - truite : Difficilement franchissable

zone de remous (m) : -

Franchissabilité - petites espèces ¹ : Très difficilement franchissable

Impact circulation sédimentaire : Nul

¹ Principales petites espèces holobiotiques susceptibles d'être présentes : gardon, goujon, loche, épinochette, chevesne.

COMMENTAIRES

Seuil naturel. Roche affleurante. Erosion régressive ?

PRESENTATION DU CONTEXTE

Intitulé masse d'eau : FRGR0428B - LES CINQ BONDES ET SES AFFLUENTS DEPUIS LA SOURCE JUSQU'A LA CONFLUENCE AVEC LA CLAISE

Cours d'eau : Ruisseau des Cinq Bondes

Code ouvrage : OBS_CQB012_2

ROE : -

Date de visite : 02/07/2020

Coordonnées en
Lambert 93 (m) :

X 556544

Y 6632433

Hydrologie : Proche de l'étiage

PLAN DE SITUATION DE L'OBSTACLE (1/10 000)



PHOTOGRAPHIE REPRÉSENTATIVE



CARACTERISTIQUES GENERALES

Type d'ouvrage : Seuil

Gestion actuelle : -

Sous-type : Sous type inconnu

Usage(s) identifié(s) : Aucun

DIAGNOSTIC DE LA CONTINUITE

Largeur (m) : 6

Hauteur de chute (m) : 0.35

Tirant d'eau (m) : 0.02

Franchissabilité - anguille : Franchissable sans difficulté apparente

Redan (m) : -

Franchissabilité - brochet : non concerné

Fosse d'appel (m) : 0.6

Franchissabilité - truite : Difficilement franchissable

zone de remous (m) : -

Franchissabilité - petites espèces ¹ : Très difficilement franchissable

Impact circulation sédimentaire : Nul

¹ Principales petites espèces holobiotiques susceptibles d'être présentes : gardon, goujon, loche, épinochette, chevesne.

COMMENTAIRES

Seuil naturel. Roche affleurante. Erosion régressive ?

PRESENTATION DU CONTEXTE

Intitulé masse d'eau : FRGR0428B - LES CINQ BONDES ET SES AFFLUENTS DEPUIS LA SOURCE JUSQU'À LA CONFLUENCE AVEC LA CLAISE

Cours d'eau : Ruisseau des Cinq Bondes

Code ouvrage : OBS_CQB013_1

ROE : -

Date de visite : 02/07/2020

Coordonnées en
Lambert 93 (m) :

X 556107

Y 6632801

Hydrologie : Proche de l'étiage

PLAN DE SITUATION DE L'OBSTACLE (1/10 000)



PHOTOGRAPHIE REPRÉSENTATIVE



CARACTERISTIQUES GENERALES

Type d'ouvrage : Obstacle induit par un pont

Gestion actuelle : -

Sous-type : Radier de pont

Usage(s) identifié(s) : Routier

DIAGNOSTIC DE LA CONTINUITE

Largeur (m) : 9.75

Hauteur de chute (m) : 0

Tirant d'eau (m) : 0.22

Franchissabilité - anguille : Absence d'obstacle

Redan (m) : -

Franchissabilité - brochet : non concerné

Fosse d'appel (m) : 0.32

Franchissabilité - truite : Absence d'obstacle

zone de remous (m) : -

Franchissabilité - petites espèces ¹ : Absence d'obstacle

Impact circulation sédimentaire : Nul

¹ Principales petites espèces holobiotiques susceptibles d'être présentes : gardon, goujon, loche, épinochette, chevesne.

PRESENTATION DU CONTEXTE

Intitulé masse d'eau : FRGR0428B - LES CINQ BONDES ET SES AFFLUENTS DEPUIS LA SOURCE JUSQU'A LA CONFLUENCE AVEC LA CLAISE

Cours d'eau : Ruisseau des Cinq Bondes

Code ouvrage : OBS_CQB013_2

ROE : ROE62242

Date de visite : 02/07/2020

Coordonnées en Lambert 93 (m) :

X 556042

Hydrologie : Proche de l'étiage

Y 6632947

PLAN DE SITUATION DE L'OBSTACLE (1/10 000)



PHOTOGRAPHIE REPRÉSENTATIVE



CARACTERISTIQUES GENERALES

Type d'ouvrage : Seuil

Gestion actuelle : -

Sous-type : Enrochement

Usage(s) identifié(s) : Aucun

DIAGNOSTIC DE LA CONTINUITE

Largeur (m) : 9.3

Hauteur de chute (m) : 0.35

Tirant d'eau (m) : 0.1

Franchissabilité - anguille : Franchissable sans difficulté apparente

Redan (m) : -

Franchissabilité - brochet : non concerné

Fosse d'appel (m) : 0.15

Franchissabilité - truite : Franchissable mais avec retard

zone de remous (m) : -

Franchissabilité - petites espèces ¹ : Franchissable mais avec retard

Impact circulation sédimentaire : Moyen

¹ Principales petites espèces holobiotiques susceptibles d'être présentes : gardon, goujon, loche, épinochette, chevesne.

COMMENTAIRES

Aménagement suite à la suppression d'ouvrage

PRESENTATION DU CONTEXTE

Intitulé masse d'eau : FRGR0428B - LES CINQ BONDES ET SES AFFLUENTS DEPUIS LA SOURCE JUSQU'A LA CONFLUENCE AVEC LA CLAISE

Cours d'eau : Ruisseau des Cinq Bondes

Code ouvrage : OBS_CQB014_1

ROE : -

Date de visite : 02/07/2020

Coordonnées en
Lambert 93 (m) :

X 555915

Y 6633017

Hydrologie : Proche de l'étiage

PLAN DE SITUATION DE L'OBSTACLE (1/10 000)



PHOTOGRAPHIE REPRÉSENTATIVE



CARACTERISTIQUES GENERALES

Type d'ouvrage : Seuil

Gestion actuelle : -

Sous-type : Enrochement

Usage(s) identifié(s) : Abreuvement

DIAGNOSTIC DE LA CONTINUITE

Largeur (m) : 5

Hauteur de chute (m) : 0.6

Tirant d'eau (m) : 0.1

Franchissabilité - anguille : Franchissable sans difficulté apparente

Redan (m) : -

Franchissabilité - brochet : non concerné

Fosse d'appel (m) : 0.2

Franchissabilité - truite : Franchissable mais avec retard

zone de remous (m) : -

Franchissabilité - petites espèces ¹ : Franchissable mais avec retard

Impact circulation sédimentaire : Important

¹ Principales petites espèces holobiotiques susceptibles d'être présentes : gardon, goujon, loche, épinochette, chevesne.

COMMENTAIRES

Aménagement réalisé par le syndicat.

PRESENTATION DU CONTEXTE

Intitulé masse d'eau : FRGR0428B - LES CINQ BONDES ET SES AFFLUENTS DEPUIS LA SOURCE JUSQU'A LA CONFLUENCE AVEC LA CLAISE

Cours d'eau : Ruisseau des Cinq Bondes

Code ouvrage : OBS_CQB014_2

ROE : -

Date de visite : 02/07/2020

Coordonnées en
Lambert 93 (m) :

X 556010

Y 6632981

Hydrologie : Proche de l'étiage

PLAN DE SITUATION DE L'OBSTACLE (1/10 000)



PHOTOGRAPHIE REPRÉSENTATIVE



CARACTERISTIQUES GENERALES

Type d'ouvrage : Seuil

Gestion actuelle : -

Sous-type : Enrochement

Usage(s) identifié(s) : Aucun

DIAGNOSTIC DE LA CONTINUITE

Largeur (m) : 5

Hauteur de chute (m) : 0.25

Tirant d'eau (m) : 0.1

Franchissabilité - anguille : Franchissable sans difficulté apparente

Redan (m) : -

Franchissabilité - brochet : non concerné

Fosse d'appel (m) : 0.35

Franchissabilité - truite : Franchissable mais avec retard

zone de remous (m) : -

Franchissabilité - petites espèces ¹ : Franchissable sans difficulté apparente

Impact circulation sédimentaire : Faible

¹ Principales petites espèces holobiotiques susceptibles d'être présentes : gardon, goujon, loche, épinochette, chevesne.

COMMENTAIRES

Aménagement suite à la suppression de l'ouvrage

PRESENTATION DU CONTEXTE

Intitulé masse d'eau : FRGR0428B - LES CINQ BONDES ET SES AFFLUENTS DEPUIS LA SOURCE JUSQU'A LA CONFLUENCE AVEC LA CLAISE

Cours d'eau : Ruisseau des Cinq Bondes

Code ouvrage : OBS_CQB015_1

ROE : -

Date de visite : 02/07/2020

Coordonnées en Lambert 93 (m) :

X 554500

Hydrologie : Proche de l'étiage

Y 6633755

PLAN DE SITUATION DE L'OBSTACLE (1/10 000)



PHOTOGRAPHIE REPRÉSENTATIVE



CARACTERISTIQUES GENERALES

Type d'ouvrage : Seuil

Gestion actuelle : -

Sous-type : Déversoir

Usage(s) identifié(s) : Aucun

DIAGNOSTIC DE LA CONTINUITE

Largeur (m) : 5

Hauteur de chute (m) : 0.12

Tirant d'eau (m) : 0.02

Franchissabilité - anguille : Franchissable mais avec retard

Redan (m) : -

Franchissabilité - brochet : non concerné

Fosse d'appel (m) : 0.6

Franchissabilité - truite : Franchissable sans difficulté apparente

zone de remous (m) : -

Franchissabilité - petites espèces ¹ : Difficilement franchissable

Impact circulation sédimentaire : Faible

¹ Principales petites espèces holobiotiques susceptibles d'être présentes : gardon, goujon, loche, épinochette, chevesne.

COMMENTAIRES

Radier béton maçonné. Echancrure à faire ou suppression ?

PRESENTATION DU CONTEXTE

Intitulé masse d'eau : FRGR0428B - LES CINQ BONDES ET SES AFFLUENTS DEPUIS LA SOURCE JUSQU'A LA CONFLUENCE AVEC LA CLAISE

Cours d'eau : Ruisseau des Cinq Bondes

Code ouvrage : OBS_CQB016_1

ROE : -

Date de visite : 02/07/2020

Coordonnées en
Lambert 93 (m) :

X 554251

Y 6634113

Hydrologie : Proche de l'étiage

PLAN DE SITUATION DE L'OBSTACLE (1/10 000)



PHOTOGRAPHIE REPRÉSENTATIVE



CARACTERISTIQUES GENERALES

Type d'ouvrage : Obstacle induit par un pont

Gestion actuelle : -

Sous-type : Radier de pont

Usage(s) identifié(s) : Routier

DIAGNOSTIC DE LA CONTINUITE

Largeur (m) : 6

Hauteur de chute (m) : 0

Tirant d'eau (m) : 0.4

Franchissabilité - anguille : Absence d'obstacle

Redan (m) : -

Franchissabilité - brochet : non concerné

Fosse d'appel (m) : 0.4

Franchissabilité - truite : Absence d'obstacle

zone de remous (m) : -

Franchissabilité - petites espèces ¹ : Absence d'obstacle

Impact circulation sédimentaire : Nul

¹ Principales petites espèces holobiotiques susceptibles d'être présentes : gardon, goujon, loche, épinchette, chevesne.

PRESENTATION DU CONTEXTE

Intitulé masse d'eau : FRGR0428B - LES CINQ BONDES ET SES AFFLUENTS DEPUIS LA SOURCE JUSQU'A LA CONFLUENCE AVEC LA CLAISE

Cours d'eau : Ruisseau des Cinq Bondes

Code ouvrage : OBS_CQB017_1

ROE : -

Date de visite : 02/07/2020

Coordonnées en Lambert 93 (m) :

X 554084

Y 6634430

Hydrologie : Proche de l'étiage

PLAN DE SITUATION DE L'OBSTACLE (1/10 000)



PHOTOGRAPHIE REPRÉSENTATIVE



CARACTERISTIQUES GENERALES

Type d'ouvrage : Obstacle induit par un pont

Gestion actuelle : -

Sous-type : Radier de pont

Usage(s) identifié(s) : Routier

DIAGNOSTIC DE LA CONTINUITE

Largeur (m) : 6

Hauteur de chute (m) : 0

Tirant d'eau (m) : 0.6

Franchissabilité - anguille : Absence d'obstacle

Redan (m) : -

Franchissabilité - brochet : non concerné

Fosse d'appel (m) : 0.7

Franchissabilité - truite : Absence d'obstacle

zone de remous (m) : -

Franchissabilité - petites espèces ¹ : Absence d'obstacle

Impact circulation sédimentaire : Nul

¹ Principales petites espèces holobiotiques susceptibles d'être présentes : gardon, goujon, loche, épinochette, chevesne.

PRESENTATION DU CONTEXTE

Intitulé masse d'eau : FRGR0428B - LES CINQ BONDES ET SES AFFLUENTS DEPUIS LA SOURCE JUSQU'A LA CONFLUENCE AVEC LA CLAISE

Cours d'eau : Ruisseau des Cinq Bondes

Code ouvrage : OBS_CQB020_1

ROE : -

Date de visite : 03/07/2020

Coordonnées en
Lambert 93 (m) :

X 553495

Y 6635138

Hydrologie : Proche de l'étiage

PLAN DE SITUATION DE L'OBSTACLE (1/10 000)



PHOTOGRAPHIE REPRÉSENTATIVE



CARACTERISTIQUES GENERALES

Type d'ouvrage : Obstacle induit par un pont

Gestion actuelle : -

Sous-type : Passage à gué

Usage(s) identifié(s) : Routier

DIAGNOSTIC DE LA CONTINUITE

Largeur (m) : 8.2

Hauteur de chute (m) : 0

Tirant d'eau (m) : 0.05

Franchissabilité - anguille : Absence d'obstacle

Redan (m) : -

Franchissabilité - brochet : non concerné

Fosse d'appel (m) : 0.25

Franchissabilité - truite : Franchissable sans difficulté apparente

zone de remous (m) : -

Franchissabilité - petites espèces ¹ : Absence d'obstacle

Impact circulation sédimentaire : Faible

¹ Principales petites espèces holobiotiques susceptibles d'être présentes : gardon, goujon, loche, épinochette, chevesne.

PRESENTATION DU CONTEXTE

Intitulé masse d'eau : FRGR0428B - LES CINQ BONDES ET SES AFFLUENTS DEPUIS LA SOURCE JUSQU'A LA CONFLUENCE AVEC LA CLAISE

Cours d'eau : Ruisseau des Cinq Bondes

Code ouvrage : OBS_CQB020_2

ROE : ROE59478

Date de visite : 03/07/2020

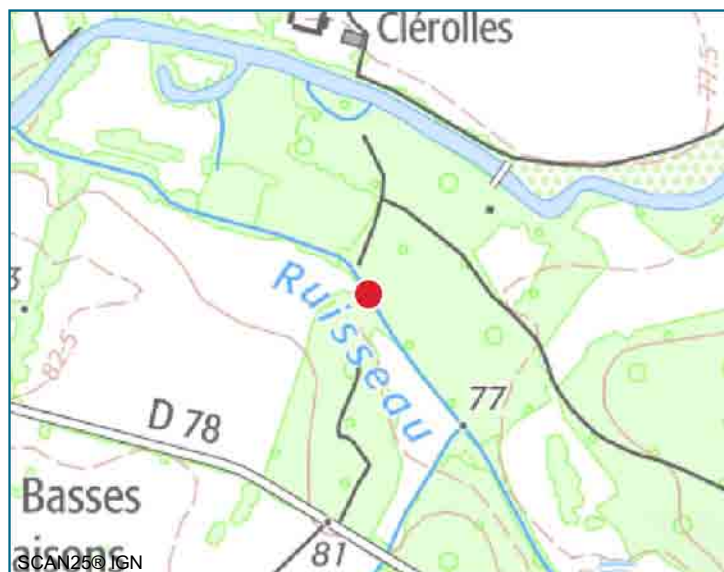
Coordonnées en Lambert 93 (m) :

X 553521

Hydrologie : Proche de l'étiage

Y 6635099

PLAN DE SITUATION DE L'OBSTACLE (1/10 000)



PHOTOGRAPHIE REPRÉSENTATIVE



CARACTERISTIQUES GENERALES

Type d'ouvrage : Seuil

Gestion actuelle : -

Sous-type : Déversoir

Usage(s) identifié(s) : Aucun

DIAGNOSTIC DE LA CONTINUITE

Largeur (m) : 7

Hauteur de chute (m) : 0

Tirant d'eau (m) : 0.05

Franchissabilité - anguille : Absence d'obstacle

Redan (m) : -

Franchissabilité - brochet : non concerné

Fosse d'appel (m) : 0.1

Franchissabilité - truite : Absence d'obstacle

zone de remous (m) : -

Franchissabilité - petites espèces ¹ : Franchissable mais avec retard

Impact circulation sédimentaire : Nul

¹ Principales petites espèces holobiotiques susceptibles d'être présentes : gardon, goujon, loche, épinchette, chevesne.

PRESENTATION DU CONTEXTE

Intitulé masse d'eau : FRGR0428B - LES CINQ BONDES ET SES AFFLUENTS DEPUIS LA SOURCE JUSQU'A LA CONFLUENCE AVEC LA CLAISE

Cours d'eau : Ruisseau des Cinq Bondes

Code ouvrage : OBS_CQB020_3

ROE : -

Date de visite : 03/07/2020

Coordonnées en
Lambert 93 (m) :

X 553107

Y 6635285

Hydrologie : Proche de l'étiage

PLAN DE SITUATION DE L'OBSTACLE (1/10 000)



PHOTOGRAPHIE REPRÉSENTATIVE



CARACTERISTIQUES GENERALES

Type d'ouvrage : Obstacle induit par un pont

Gestion actuelle : -

Sous-type : Radier de pont

Usage(s) identifié(s) : Routier

DIAGNOSTIC DE LA CONTINUITE

Largeur (m) : 8

Hauteur de chute (m) : 8

Tirant d'eau (m) : 0.25

Franchissabilité - anguille : Absence d'obstacle

Redan (m) : -

Franchissabilité - brochet : non concerné

Fosse d'appel (m) : 0.25

Franchissabilité - truite : Absence d'obstacle

zone de remous (m) : -

Franchissabilité - petites espèces ¹ : Absence d'obstacle

Impact circulation sédimentaire : Nul

¹ Principales petites espèces holobiotiques susceptibles d'être présentes : gardon, goujon, loche, épinochette, chevesne.

4. L'AIGRONNE ET SES AFFLUENTS DEPUIS LA SOURCE JUSQU'A LA CONFLUENCE AVEC LA CLAISE (FRGR0429) – DEPARTEMENT DE L'INDRE

Liste des cours d'eau concernés :

- Le ruisseau de l'Aigronne

PRESENTATION DU CONTEXTE

Intitulé masse d'eau : FRGR0429 - L'AIGRONNE ET SES AFFLUENTS DEPUIS LA SOURCE JUSQU'À LA CONFLUENCE AVEC LA CLAISE

Cours d'eau : L'Aigronne

Code ouvrage : OBS_AIG004_1

ROE : -

Date de visite : 07/07/2020

Coordonnées en X 555262

Hydrologie : Proche de l'étiage

Lambert 93 (m) : Y 6647229

PLAN DE SITUATION DE L'OBSTACLE (1/10 000)



PHOTOGRAPHIE REPRÉSENTATIVE



CARACTERISTIQUES GENERALES

Type d'ouvrage : Obstacle induit par un pont

Gestion actuelle : -

Sous-type : Passage à gué

Usage(s) identifié(s) : Passage engins agricoles

DIAGNOSTIC DE LA CONTINUITE

Largeur (m) : -

Hauteur de chute (m) : -

Tirant d'eau (m) : -

Franchissabilité - anguille : Franchissable sans difficulté apparente

Redan (m) : -

Franchissabilité - brochet : non concerné

Fosse d'appel (m) : -

Franchissabilité - truite : Franchissable sans difficulté apparente

zone de remous (m) : -

Franchissabilité - petites espèces ¹ : -

Impact circulation sédimentaire : Nul

¹ Principales petites espèces holobiotiques susceptibles d'être présentes : gardon, goujon, loche, épinochette, chevesne.

PRESENTATION DU CONTEXTE

Intitulé masse d'eau : FRGR0429 - L'AIGRONNE ET SES AFFLUENTS DEPUIS LA SOURCE JUSQU'A LA CONFLUENCE AVEC LA CLAISE

Cours d'eau : L'Aigronne

Code ouvrage : OBS_AIG005_1

ROE : -

Date de visite : 07/07/2020

Coordonnées en Lambert 93 (m) :

X 555016

Hydrologie : Proche de l'étiage

Y 6647379

PLAN DE SITUATION DE L'OBSTACLE (1/10 000)



PHOTOGRAPHIE REPRÉSENTATIVE



CARACTERISTIQUES GENERALES

Type d'ouvrage : Obstacle induit par un pont

Gestion actuelle : -

Sous-type : Passage à gué

Usage(s) identifié(s) : Passage engins agricoles

DIAGNOSTIC DE LA CONTINUITE

Largeur (m) : -

Hauteur de chute (m) : -

Tirant d'eau (m) : -

Franchissabilité - anguille : Franchissable sans difficulté apparente

Redan (m) : -

Franchissabilité - brochet : non concerné

Fosse d'appel (m) : -

Franchissabilité - truite : Franchissable sans difficulté apparente

zone de remous (m) : -

Franchissabilité - petites espèces ¹ : -

Impact circulation sédimentaire : Nul

¹ Principales petites espèces holobiotiques susceptibles d'être présentes : gardon, goujon, loche, épinochette, chevesne.

PRESENTATION DU CONTEXTE

Intitulé masse d'eau : FRGR0429 - L'AIGRONNE ET SES AFFLUENTS DEPUIS LA SOURCE JUSQU'A LA CONFLUENCE AVEC LA CLAISE

Cours d'eau : L'Aigronne

Code ouvrage : OBS_AIG005_2

ROE : ROE97335

Date de visite : 07/07/2020

Coordonnées en Lambert 93 (m) :

X 554248

Hydrologie : Proche de l'étiage

Y 6647941

PLAN DE SITUATION DE L'OBSTACLE (1/10 000)



PHOTOGRAPHIE REPRÉSENTATIVE



CARACTERISTIQUES GENERALES

Type d'ouvrage : Obstacle induit par un pont

Gestion actuelle : -

Sous-type : Radier de pont

Usage(s) identifié(s) : Routier

DIAGNOSTIC DE LA CONTINUITE

Largeur (m) : 2

Hauteur de chute (m) : 0.6

Tirant d'eau (m) : 0.03

Franchissabilité - anguille : Difficilement franchissable

Redan (m) : -

Franchissabilité - brochet : non concerné

Fosse d'appel (m) : 0.8

Franchissabilité - truite : Difficilement franchissable

zone de remous (m) : -

Franchissabilité - petites espèces ¹ : -

Impact circulation sédimentaire : Faible

¹ Principales petites espèces holobiotiques susceptibles d'être présentes : gardon, goujon, loche, épinchette, chevesne.

PRESENTATION DU CONTEXTE

Intitulé masse d'eau : FRGR0429 - L'AIGRONNE ET SES AFFLUENTS DEPUIS LA SOURCE JUSQU'A LA CONFLUENCE AVEC LA CLAISE

Cours d'eau : L'Aigronne

Code ouvrage : OBS_AIG007_1

ROE : -

Date de visite : 08/07/2020

Coordonnées en Lambert 93 (m) :

X 553759

Hydrologie : Proche de l'étiage

Y 6647897

PLAN DE SITUATION DE L'OBSTACLE (1/10 000)



PHOTOGRAPHIE REPRÉSENTATIVE



CARACTERISTIQUES GENERALES

Type d'ouvrage : Seuil

Gestion actuelle : -

Sous-type : Sous type inconnu

Usage(s) identifié(s) :

DIAGNOSTIC DE LA CONTINUITE

Largeur (m) : -

Hauteur de chute (m) : 0.25

Tirant d'eau (m) : -

Franchissabilité - anguille : Franchissable sans difficulté apparente

Redan (m) : -

Franchissabilité - brochet : non concerné

Fosse d'appel (m) : -

Franchissabilité - truite : Franchissable mais avec retard

zone de remous (m) : -

Franchissabilité - petites espèces ¹ : -

Impact circulation sédimentaire : Faible

¹ Principales petites espèces holobiotiques susceptibles d'être présentes : gardon, goujon, loche, épinchette, chevesne.

COMMENTAIRES

seuil naturel en racinaire

PRESENTATION DU CONTEXTE

Intitulé masse d'eau : FRGR0429 - L'AIGRONNE ET SES AFFLUENTS DEPUIS LA SOURCE JUSQU'À LA CONFLUENCE AVEC LA CLAISE

Cours d'eau : L'Aigronne

Code ouvrage : OBS_AIG008_1

ROE : -

Date de visite : 08/07/2020

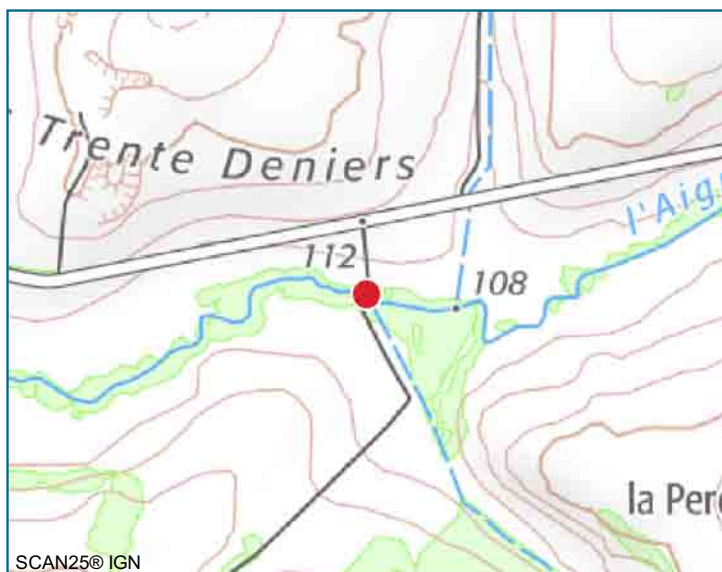
Coordonnées en Lambert 93 (m) :

X 553277

Hydrologie : Proche de l'étiage

Y 6647777

PLAN DE SITUATION DE L'OBSTACLE (1/10 000)



PHOTOGRAPHIE REPRÉSENTATIVE



CARACTERISTIQUES GENERALES

Type d'ouvrage : Obstacle induit par un pont

Gestion actuelle : -

Sous-type : Buse

Usage(s) identifié(s) : Passage entre 2 champs

DIAGNOSTIC DE LA CONTINUITE

Largeur (m) : 0.4

Hauteur de chute (m) : 0.15

Tirant d'eau (m) : -

Franchissabilité - anguille : Franchissable sans difficulté apparente

Redan (m) : -

Franchissabilité - brochet : non concerné

Fosse d'appel (m) : -

Franchissabilité - truite : Franchissable mais avec retard

zone de remous (m) : -

Franchissabilité - petites espèces ¹ : -

Impact circulation sédimentaire : Faible

¹ Principales petites espèces holobiotiques susceptibles d'être présentes : gardon, goujon, loche, épinchette, chevesne.

PRESENTATION DU CONTEXTE

Intitulé masse d'eau : FRGR0429 - L'AIGRONNE ET SES AFFLUENTS DEPUIS LA SOURCE JUSQU'À LA CONFLUENCE AVEC LA CLAISE

Cours d'eau : L'Aigronne

Code ouvrage : OBS_AIG008_2

ROE : ROE97332

Date de visite : 08/07/2020

Coordonnées en Lambert 93 (m) :

X 552609

Hydrologie : Proche de l'étiage

Y 6647768

PLAN DE SITUATION DE L'OBSTACLE (1/10 000)



PHOTOGRAPHIE REPRÉSENTATIVE



CARACTERISTIQUES GENERALES

Type d'ouvrage : Obstacle induit par un pont

Gestion actuelle : -

Sous-type : Radier de pont

Usage(s) identifié(s) : Routier

DIAGNOSTIC DE LA CONTINUITE

Largeur (m) : 4

Hauteur de chute (m) : 0.55

Tirant d'eau (m) : 0.04

Franchissabilité - anguille : Franchissable mais avec retard

Redan (m) : -

Franchissabilité - brochet : non concerné

Fosse d'appel (m) : 0.2

Franchissabilité - truite : Très difficilement franchissable

zone de remous (m) : 350

Franchissabilité - petites espèces ¹ : -

Impact circulation sédimentaire : Important

¹ Principales petites espèces holobiotiques susceptibles d'être présentes : gardon, goujon, loche, épinochette, chevesne.

COMMENTAIRES

Seuil difficilement supprimable

PRESENTATION DU CONTEXTE

Intitulé masse d'eau : FRGR0429 - L'AIGRONNE ET SES AFFLUENTS DEPUIS LA SOURCE JUSQU'A LA CONFLUENCE AVEC LA CLAISE

Cours d'eau : L'Aigronne

Code ouvrage : OBS_AIG009_1

ROE : ROE97331

Date de visite : 08/07/2020

Coordonnées en X 551967

Hydrologie : Proche de l'étiage

Lambert 93 (m) : Y 6647904

PLAN DE SITUATION DE L'OBSTACLE (1/10 000)



PHOTOGRAPHIE REPRÉSENTATIVE



CARACTERISTIQUES GENERALES

Type d'ouvrage : Obstacle induit par un pont

Gestion actuelle : -

Sous-type : Passage à gué

Usage(s) identifié(s) : Passage engins agricoles

DIAGNOSTIC DE LA CONTINUITE

Largeur (m) : -

Hauteur de chute (m) : -

Tirant d'eau (m) : -

Franchissabilité - anguille : Franchissable sans difficulté apparente

Redan (m) : -

Franchissabilité - brochet : non concerné

Fosse d'appel (m) : -

Franchissabilité - truite : Franchissable mais avec retard

zone de remous (m) : -

Franchissabilité - petites espèces ¹ : -

Impact circulation sédimentaire : Nul

¹ Principales petites espèces holobiotiques susceptibles d'être présentes : gardon, goujon, loche, épinochette, chevesne.

PRESENTATION DU CONTEXTE

Intitulé masse d'eau : FRGR0429 - L'AIGRONNE ET SES AFFLUENTS DEPUIS LA SOURCE JUSQU'À LA CONFLUENCE AVEC LA CLAISE

Cours d'eau : L'Aigronne

Code ouvrage : OBS_AIG011_1

ROE : -

Date de visite : 08/07/2020

Coordonnées en Lambert 93 (m) :

X 551055

Hydrologie : Proche de l'étiage

Y 6647985

PLAN DE SITUATION DE L'OBSTACLE (1/10 000)



PHOTOGRAPHIE REPRÉSENTATIVE



CARACTERISTIQUES GENERALES

Type d'ouvrage : Élément mobile

Gestion actuelle : -

Sous-type : Vannes levantes

Usage(s) identifié(s) :

DIAGNOSTIC DE LA CONTINUITE

Largeur (m) : 0.5

Hauteur de chute (m) : 0

Tirant d'eau (m) : 0.05

Franchissabilité - anguille : Franchissable sans difficulté apparente

Redan (m) : -

Franchissabilité - brochet : non concerné

Fosse d'appel (m) : 0.4

Franchissabilité - truite : Franchissable mais avec retard

zone de remous (m) : 100

Franchissabilité - petites espèces ¹ : -

Impact circulation sédimentaire : Important

¹ Principales petites espèces holobiotiques susceptibles d'être présentes : gardon, goujon, loche, épinochette, chevesne.

COMMENTAIRES

Présence d'une vanne en bord de berge, en bon état. Peut être encore utilisée? Amas de branchages en amont de ..

PRESENTATION DU CONTEXTE

Intitulé masse d'eau : FRGR0429 - L'AIGRONNE ET SES AFFLUENTS DEPUIS LA SOURCE JUSQU'A LA CONFLUENCE AVEC LA CLAISE

Cours d'eau : L'Aigronne

Code ouvrage : OBS_AIG011_2

ROE : -

Date de visite : 08/07/2020

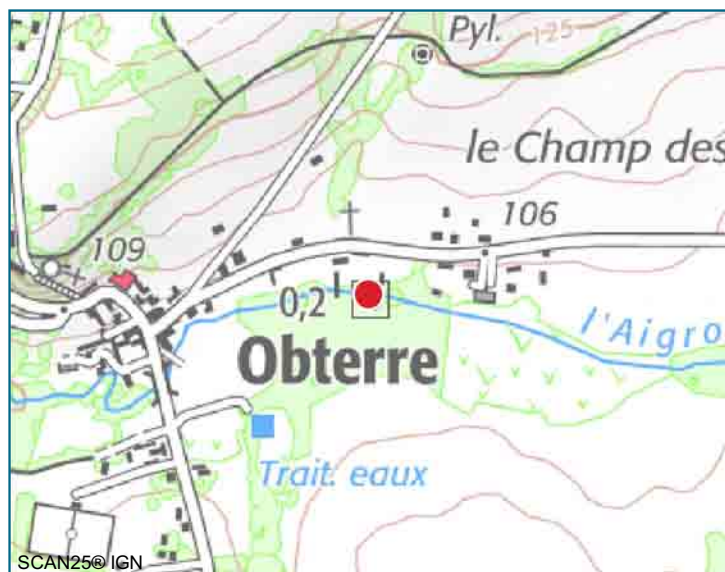
Coordonnées en Lambert 93 (m) :

X 550968

Hydrologie : Proche de l'étiage

Y 6648004

PLAN DE SITUATION DE L'OBSTACLE (1/10 000)



PHOTOGRAPHIE REPRÉSENTATIVE



CARACTERISTIQUES GENERALES

Type d'ouvrage : Seuil

Gestion actuelle : -

Sous-type : Déversoir

Usage(s) identifié(s) :

DIAGNOSTIC DE LA CONTINUITE

Largeur (m) : 0.3

Hauteur de chute (m) : 0.55

Tirant d'eau (m) : 0.03

Franchissabilité - anguille : Difficilement franchissable

Redan (m) : -

Franchissabilité - brochet : non concerné

Fosse d'appel (m) : 0

Franchissabilité - truite : Très difficilement franchissable

zone de remous (m) : 60

Franchissabilité - petites espèces ¹ : -

Impact circulation sédimentaire : Important

¹ Principales petites espèces holobiotiques susceptibles d'être présentes : gardon, goujon, loche, épinchette, chevesne.

5. LE CHAMBON ET SES AFFLUENTS DEPUIS LA SOURCE JUSQU'À LA CONFLUENCE AVEC LA CLAISE (FRGR1983)

Liste des cours d'eau concernés :

- Le ruisseau du Chambon

PRESENTATION DU CONTEXTE

Intitulé masse d'eau : FRGR1983 - LE CHAMBON ET SES AFFLUENTS DEPUIS LA SOURCE JUSQU'A LA CONFLUENCE AVEC LA CLAISE

Cours d'eau : Le Chambon

Code ouvrage : OBS_CHB001_1

ROE : -

Date de visite : 09/06/2020

Coordonnées en Lambert 93 (m) :

X 548962

Hydrologie : Proche de l'étiage

Y 6633568

PLAN DE SITUATION DE L'OBSTACLE (1/10 000)



PHOTOGRAPHIE REPRÉSENTATIVE



CARACTERISTIQUES GENERALES

Type d'ouvrage : Obstacle induit par un pont

Gestion actuelle : -

Sous-type : Buse

Usage(s) identifié(s) : Routier

DIAGNOSTIC DE LA CONTINUITE

Largeur (m) : 0.6

Hauteur de chute (m) : 0

Tirant d'eau (m) : 0.4

Franchissabilité - anguille : Absence d'obstacle

Redan (m) : -

Franchissabilité - brochet : non concerné

Fosse d'appel (m) : 0.4

Franchissabilité - truite : Absence d'obstacle

zone de remous (m) : -

Franchissabilité - petites espèces ¹ : Absence d'obstacle

Impact circulation sédimentaire : Nul

¹ Principales petites espèces holobiotiques susceptibles d'être présentes : gardon, goujon, loche, épinouche, chevesne.

PRESENTATION DU CONTEXTE

Intitulé masse d'eau : FRGR1983 - LE CHAMBON ET SES AFFLUENTS DEPUIS LA SOURCE JUSQU'A LA CONFLUENCE AVEC LA CLAISE

Cours d'eau : Le Chambon

Code ouvrage : OBS_CHB002_1

ROE : -

Date de visite : 09/06/2020

Coordonnées en Lambert 93 (m) :

X 549244

Hydrologie : Proche de l'étiage

Y 6633883

PLAN DE SITUATION DE L'OBSTACLE (1/10 000)



PHOTOGRAPHIE REPRÉSENTATIVE



CARACTERISTIQUES GENERALES

Type d'ouvrage : Obstacle induit par un pont

Gestion actuelle : -

Sous-type : Buse

Usage(s) identifié(s) : Agriculture

DIAGNOSTIC DE LA CONTINUITE

Largeur (m) : 0.8

Hauteur de chute (m) : 0

Tirant d'eau (m) : 0.15

Franchissabilité - anguille : Absence d'obstacle

Redan (m) : -

Franchissabilité - brochet : non concerné

Fosse d'appel (m) : 0.15

Franchissabilité - truite : Absence d'obstacle

zone de remous (m) : -

Franchissabilité - petites espèces ¹ : Absence d'obstacle

Impact circulation sédimentaire : Nul

¹ Principales petites espèces holobiotiques susceptibles d'être présentes : gardon, goujon, loche, épinochette, chevesne.

PRESENTATION DU CONTEXTE

Intitulé masse d'eau : FRGR1983 - LE CHAMBON ET SES AFFLUENTS DEPUIS LA SOURCE JUSQU'A LA CONFLUENCE AVEC LA CLAISE

Cours d'eau : Le Chambon

Code ouvrage : OBS_CHB002_2

ROE : -

Date de visite : 09/06/2020

Coordonnées en Lambert 93 (m) :

X 549421

Y 6634107

Hydrologie : Proche de l'étiage

PLAN DE SITUATION DE L'OBSTACLE (1/10 000)



PHOTOGRAPHIE REPRÉSENTATIVE



CARACTERISTIQUES GENERALES

Type d'ouvrage : Obstacle induit par un pont

Gestion actuelle : -

Sous-type : Buse

Usage(s) identifié(s) : Routier

DIAGNOSTIC DE LA CONTINUITE

Largeur (m) : 1

Hauteur de chute (m) : 0

Tirant d'eau (m) : 0.01

Franchissabilité - anguille : Franchissable sans difficulté apparente

Redan (m) : 0

Franchissabilité - brochet : non concerné

Fosse d'appel (m) : 0.2

Franchissabilité - truite : Franchissable mais avec retard

zone de remous (m) : 0

Franchissabilité - petites espèces ¹ : Franchissable mais avec retard

Impact circulation sédimentaire : Nul

¹ Principales petites espèces holobiotiques susceptibles d'être présentes : gardon, goujon, loche, épinochette, chevesne.

PRESENTATION DU CONTEXTE

Intitulé masse d'eau : FRGR1983 - LE CHAMBON ET SES AFFLUENTS DEPUIS LA SOURCE JUSQU'À LA CONFLUENCE AVEC LA CLAISE

Cours d'eau : Le Chambon

Code ouvrage : OBS_CHB004_1

ROE : -

Date de visite : 09/06/2020

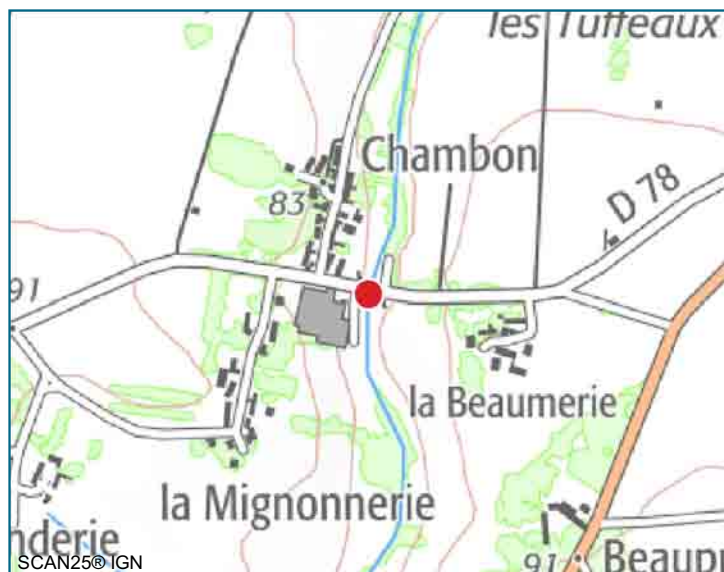
Coordonnées en Lambert 93 (m) :

X 549515

Y 6635289

Hydrologie : Proche de l'étiage

PLAN DE SITUATION DE L'OBSTACLE (1/10 000)



PHOTOGRAPHIE REPRÉSENTATIVE



CARACTERISTIQUES GENERALES

Type d'ouvrage : Obstacle induit par un pont

Gestion actuelle : -

Sous-type : Radier de pont

Usage(s) identifié(s) : Routier

DIAGNOSTIC DE LA CONTINUITE

Largeur (m) : 2

Hauteur de chute (m) : 0

Tirant d'eau (m) : 0.65

Franchissabilité - anguille : Absence d'obstacle

Redan (m) : -

Franchissabilité - brochet : non concerné

Fosse d'appel (m) : 0.65

Franchissabilité - truite : Absence d'obstacle

zone de remous (m) : -

Franchissabilité - petites espèces ¹ : Absence d'obstacle

Impact circulation sédimentaire : Nul

¹ Principales petites espèces holobiotiques susceptibles d'être présentes : gardon, goujon, loche, épinochette, chevesne.

PRESENTATION DU CONTEXTE

Intitulé masse d'eau : FRGR1983 - LE CHAMBON ET SES AFFLUENTS DEPUIS LA SOURCE JUSQU'A LA CONFLUENCE AVEC LA CLAISE

Cours d'eau : Le Chambon

Code ouvrage : OBS_CHB004_2

ROE : -

Date de visite : 09/06/2020

Coordonnées en Lambert 93 (m) :

X 549528

Y 6635331

Hydrologie : Proche de l'étiage

PLAN DE SITUATION DE L'OBSTACLE (1/10 000)



PHOTOGRAPHIE REPRÉSENTATIVE



CARACTERISTIQUES GENERALES

Type d'ouvrage : Élément mobile

Gestion actuelle : Manuelle

Sous-type : Vannes levantes

Usage(s) identifié(s) : Loisirs

DIAGNOSTIC DE LA CONTINUITE

Largeur (m) : 2.4

Hauteur de chute (m) : 0.5

Tirant d'eau (m) : 0.1

Franchissabilité - anguille : Obstacle infranchissable

Redan (m) : -

Franchissabilité - brochet : non concerné

Fosse d'appel (m) : 1.4

Franchissabilité - truite : Obstacle infranchissable

zone de remous (m) : -

Franchissabilité - petites espèces ¹ : Obstacle infranchissable

Impact circulation sédimentaire : Important

¹ Principales petites espèces holobiotiques susceptibles d'être présentes : gardon, goujon, loche, épinochette, chevesne.

PRESENTATION DU CONTEXTE

Intitulé masse d'eau : FRGR1983 - LE CHAMBON ET SES AFFLUENTS DEPUIS LA SOURCE JUSQU'A LA CONFLUENCE AVEC LA CLAISE

Cours d'eau : Le Chambon

Code ouvrage : OBS_CHB004_3

ROE : -

Date de visite : 09/06/2020

Coordonnées en Lambert 93 (m) :

X 549543

Hydrologie : Proche de l'étiage

Y 6635366

PLAN DE SITUATION DE L'OBSTACLE (1/10 000)



PHOTOGRAPHIE REPRÉSENTATIVE



CARACTERISTIQUES GENERALES

Type d'ouvrage : Seuil

Gestion actuelle : Manuelle

Sous-type : Déversoir

Usage(s) identifié(s) : Irrigation

DIAGNOSTIC DE LA CONTINUITE

Largeur (m) : 0.6

Hauteur de chute (m) : 0.2

Tirant d'eau (m) : 0.1

Franchissabilité - anguille : Difficilement franchissable

Redan (m) : -

Franchissabilité - brochet : non concerné

Fosse d'appel (m) : 0.4

Franchissabilité - truite : Franchissable mais avec retard

zone de remous (m) : -

Franchissabilité - petites espèces ¹ : Très difficilement franchissable

Impact circulation sédimentaire : Important

¹ Principales petites espèces holobiotiques susceptibles d'être présentes : gardon, goujon, loche, épinochette, chevesne.

COMMENTAIRES

Déversoir en bois avec possibilité de mettre une planche pour réhausser le niveau d'eau en amont.

PRESENTATION DU CONTEXTE

Intitulé masse d'eau : FRGR1983 - LE CHAMBON ET SES AFFLUENTS DEPUIS LA SOURCE JUSQU'A LA CONFLUENCE AVEC LA CLAISE

Cours d'eau : Le Chambon

Code ouvrage : OBS_CHB004_4

ROE : -

Date de visite : 09/06/2020

Coordonnées en Lambert 93 (m) :

X 549545

Hydrologie : Proche de l'étiage

Y 6635371

PLAN DE SITUATION DE L'OBSTACLE (1/10 000)



PHOTOGRAPHIE REPRÉSENTATIVE



CARACTERISTIQUES GENERALES

Type d'ouvrage : Seuil

Gestion actuelle : -

Sous-type : Enrochement

Usage(s) identifié(s) : Loisirs

DIAGNOSTIC DE LA CONTINUITE

Largeur (m) : 2

Hauteur de chute (m) : 0.25

Tirant d'eau (m) : 0

Franchissabilité - anguille : Franchissable sans difficulté apparente

Redan (m) : -

Franchissabilité - brochet : non concerné

Fosse d'appel (m) : 0.15

Franchissabilité - truite : Franchissable mais avec retard

zone de remous (m) : -

Franchissabilité - petites espèces ¹ : Très difficilement franchissable

Impact circulation sédimentaire : Moyen

¹ Principales petites espèces holobiotiques susceptibles d'être présentes : gardon, goujon, loche, épinochette, chevesne.

COMMENTAIRES

Enrochement permettant le maintien de l'ouvrage amont.

PRESENTATION DU CONTEXTE

Intitulé masse d'eau : FRGR1983 - LE CHAMBON ET SES AFFLUENTS DEPUIS LA SOURCE JUSQU'À LA CONFLUENCE AVEC LA CLAISE

Cours d'eau : Le Chambon

Code ouvrage : OBS_CHB006_1

ROE : -

Date de visite : 09/06/2020

Coordonnées en Lambert 93 (m) :

X 549631

Y 6635810

Hydrologie : Proche de l'étiage

PLAN DE SITUATION DE L'OBSTACLE (1/10 000)



PHOTOGRAPHIE REPRÉSENTATIVE



CARACTERISTIQUES GENERALES

Type d'ouvrage : Obstacle induit par un pont

Gestion actuelle : -

Sous-type : Radier de pont

Usage(s) identifié(s) : Routier

DIAGNOSTIC DE LA CONTINUITE

Largeur (m) : 1.5

Hauteur de chute (m) : 0.15

Tirant d'eau (m) : 0.1

Franchissabilité - anguille : Franchissable sans difficulté apparente

Redan (m) : -

Franchissabilité - brochet : non concerné

Fosse d'appel (m) : 0.4

Franchissabilité - truite : Franchissable mais avec retard

zone de remous (m) : -

Franchissabilité - petites espèces ¹ : Franchissable mais avec retard

Impact circulation sédimentaire : Nul

¹ Principales petites espèces holobiotiques susceptibles d'être présentes : gardon, goujon, loche, épinochette, chevesne.

PRESENTATION DU CONTEXTE

Intitulé masse d'eau : FRGR1983 - LE CHAMBON ET SES AFFLUENTS DEPUIS LA SOURCE JUSQU'A LA CONFLUENCE AVEC LA CLAISE

Cours d'eau : Le Chambon - affluent

Code ouvrage : OBS_CHB102_1

ROE : -

Date de visite : 09/06/2020

Coordonnées en
Lambert 93 (m) :

X 549691

Y 6633999

Hydrologie : Proche de l'étiage

PLAN DE SITUATION DE L'OBSTACLE (1/10 000)



PHOTOGRAPHIE REPRÉSENTATIVE



CARACTERISTIQUES GENERALES

Type d'ouvrage : Obstacle induit par un pont

Gestion actuelle : -

Sous-type : Buse

Usage(s) identifié(s) : Agriculture

DIAGNOSTIC DE LA CONTINUITE

Largeur (m) : 1

Hauteur de chute (m) : 0

Tirant d'eau (m) : 0.12

Franchissabilité - anguille : Absence d'obstacle

Redan (m) : -

Franchissabilité - brochet : non concerné

Fosse d'appel (m) : 0.15

Franchissabilité - truite : Absence d'obstacle

zone de remous (m) : -

Franchissabilité - petites espèces ¹ : Absence d'obstacle

Impact circulation sédimentaire : Nul

¹ Principales petites espèces holobiotiques susceptibles d'être présentes : gardon, goujon, loche, épinochette, chevesne.

PRESENTATION DU CONTEXTE

Intitulé masse d'eau : FRGR1983 - LE CHAMBON ET SES AFFLUENTS DEPUIS LA SOURCE JUSQU'À LA CONFLUENCE AVEC LA CLAISE

Cours d'eau : Le Chambon - affluent

Code ouvrage : OBS_CHB102_2

ROE : -

Date de visite : 09/06/2020

Coordonnées en
Lambert 93 (m) :

X 549585

Y 6634063

Hydrologie : Proche de l'étiage

PLAN DE SITUATION DE L'OBSTACLE (1/10 000)



PHOTOGRAPHIE REPRÉSENTATIVE



CARACTERISTIQUES GENERALES

Type d'ouvrage : Obstacle induit par un pont

Gestion actuelle : -

Sous-type : Radier de pont

Usage(s) identifié(s) : Routier

DIAGNOSTIC DE LA CONTINUITE

Largeur (m) : 1.4

Hauteur de chute (m) : 0

Tirant d'eau (m) : 0.15

Franchissabilité - anguille : Absence d'obstacle

Redan (m) : -

Franchissabilité - brochet : non concerné

Fosse d'appel (m) : 0.2

Franchissabilité - truite : Absence d'obstacle

zone de remous (m) : -

Franchissabilité - petites espèces ¹ : Absence d'obstacle

Impact circulation sédimentaire : Nul

¹ Principales petites espèces holobiotiques susceptibles d'être présentes : gardon, goujon, loche, épinochette, chevesne.

PRESENTATION DU CONTEXTE

Intitulé masse d'eau : FRGR1983 - LE CHAMBON ET SES AFFLUENTS DEPUIS LA SOURCE JUSQU'A LA CONFLUENCE AVEC LA CLAISE

Cours d'eau : Le Chambon - affluent

Code ouvrage : OBS_CHB102_3

ROE : -

Date de visite : 09/06/2020

Coordonnées en Lambert 93 (m) :

X 549475

Hydrologie : Proche de l'étiage

Y 6634100

PLAN DE SITUATION DE L'OBSTACLE (1/10 000)



PHOTOGRAPHIE REPRÉSENTATIVE



CARACTERISTIQUES GENERALES

Type d'ouvrage : Obstacle induit par un pont

Gestion actuelle : -

Sous-type : Radier de pont

Usage(s) identifié(s) : Routier

DIAGNOSTIC DE LA CONTINUITE

Largeur (m) : 1.6

Hauteur de chute (m) : 0.21

Tirant d'eau (m) : 0.01

Franchissabilité - anguille : Franchissable mais avec retard

Redan (m) : 0.05

Franchissabilité - brochet : non concerné

Fosse d'appel (m) : 0.07

Franchissabilité - truite : Franchissable mais avec retard

zone de remous (m) : -

Franchissabilité - petites espèces ¹ : Très difficilement franchissable

Impact circulation sédimentaire : Nul

¹ Principales petites espèces holobiotiques susceptibles d'être présentes : gardon, goujon, loche, épinochette, chevesne.

6. LE CLECQ ET SES AFFLUENTS DEPUIS LA SOURCE JUSQU'A LA CONFLUENCE AVEC LA CLAISE (FRGR2013)

Liste des cours d'eau concernés :

- Le ruisseau du Clecq

PRESENTATION DU CONTEXTE

Intitulé masse d'eau : FRGR2013 - LE CLECQ ET SES AFFLUENTS DEPUIS LA SOURCE JUSQU'A LA CONFLUENCE AVEC LA CLAISE

Cours d'eau : Le Clecq

Code ouvrage : OBS_CLE001_1

ROE : -

Date de visite : 09/06/2020

Coordonnées en X 551231

Hydrologie : Proche de l'étiage

Lambert 93 (m) : Y 6643838

PLAN DE SITUATION DE L'OBSTACLE (1/10 000)



PHOTOGRAPHIE REPRÉSENTATIVE



CARACTERISTIQUES GENERALES

Type d'ouvrage : Obstacle induit par un pont

Gestion actuelle : Inconnue

Sous-type : Radier de pont

Usage(s) identifié(s) : Routier

DIAGNOSTIC DE LA CONTINUITE

Largeur (m) : 0.6

Hauteur de chute (m) : 0

Tirant d'eau (m) : 0.01

Franchissabilité - anguille : Franchissable sans difficulté apparente

Redan (m) : -

Franchissabilité - brochet : non concerné

Fosse d'appel (m) : 0.1

Franchissabilité - truite : Franchissable mais avec retard

zone de remous (m) : -

Franchissabilité - petites espèces ¹ : Franchissable mais avec retard

Impact circulation sédimentaire : Nul

¹ Principales petites espèces holobiotiques susceptibles d'être présentes : gardon, goujon, loche, épinochette, chevesne.

PRESENTATION DU CONTEXTE

Intitulé masse d'eau : FRGR2013 - LE CLEcq ET SES AFFLUENTS DEPUIS LA SOURCE JUSQU'A LA CONFLUENCE AVEC LA CLAISE

Cours d'eau : Le Clecq

Code ouvrage : OBS_CLE002_1

ROE : -

Date de visite : 09/06/2020

Coordonnées en Lambert 93 (m) :

X 551685

Hydrologie : Proche de l'étiage

Y 6643556

PLAN DE SITUATION DE L'OBSTACLE (1/10 000)



PHOTOGRAPHIE REPRÉSENTATIVE



CARACTERISTIQUES GENERALES

Type d'ouvrage : Seuil

Gestion actuelle : -

Sous-type : Déversoir

Usage(s) identifié(s) : Abreuvement

DIAGNOSTIC DE LA CONTINUITE

Largeur (m) : 5

Hauteur de chute (m) : 0.15

Tirant d'eau (m) : 0.05

Franchissabilité - anguille : Franchissable sans difficulté apparente

Redan (m) : -

Franchissabilité - brochet : non concerné

Fosse d'appel (m) : 0.1

Franchissabilité - truite : Franchissable mais avec retard

zone de remous (m) : -

Franchissabilité - petites espèces ¹ : Franchissable sans difficulté apparente

Impact circulation sédimentaire : Moyen

¹ Principales petites espèces holobiotiques susceptibles d'être présentes : gardon, goujon, loche, épinochette, chevesne.

COMMENTAIRES

Ouvrage en ruine.

PRESENTATION DU CONTEXTE

Intitulé masse d'eau : FRGR2013 - LE CLEcq ET SES AFFLUENTS DEPUIS LA SOURCE JUSQU'A LA CONFLUENCE AVEC LA CLAISE

Cours d'eau : Le Clecq

Code ouvrage : OBS_CLE002_2

ROE : -

Date de visite : 09/06/2020

Coordonnées en Lambert 93 (m) :

X 551710

Hydrologie : Proche de l'étiage

Y 6643493

PLAN DE SITUATION DE L'OBSTACLE (1/10 000)



PHOTOGRAPHIE REPRÉSENTATIVE



CARACTERISTIQUES GENERALES

Type d'ouvrage : Seuil

Gestion actuelle : -

Sous-type : Déversoir

Usage(s) identifié(s) : Abreuvement

DIAGNOSTIC DE LA CONTINUITE

Largeur (m) : 3.3

Hauteur de chute (m) : 0.25

Tirant d'eau (m) : 0.01

Franchissabilité - anguille : Très difficilement franchissable

Redan (m) : -

Franchissabilité - brochet : non concerné

Fosse d'appel (m) : 0.15

Franchissabilité - truite : Difficilement franchissable

zone de remous (m) : -

Franchissabilité - petites espèces ¹ : Obstacle infranchissable

Impact circulation sédimentaire : Important

¹ Principales petites espèces holobiotiques susceptibles d'être présentes : gardon, goujon, loche, épinochette, chevesne.

COMMENTAIRES

Réflexion à avoir sur l'alimentation en eau pour le bétail. Remplacement par des pompes à nez ?

PRESENTATION DU CONTEXTE

Intitulé masse d'eau : FRGR2013 - LE CLEcq ET SES AFFLUENTS DEPUIS LA SOURCE JUSQU'A LA CONFLUENCE AVEC LA CLAISE

Cours d'eau : Le Clecq

Code ouvrage : OBS_CLE002_3

ROE : -

Date de visite : 09/06/2020

Coordonnées en Lambert 93 (m) :

X 551741

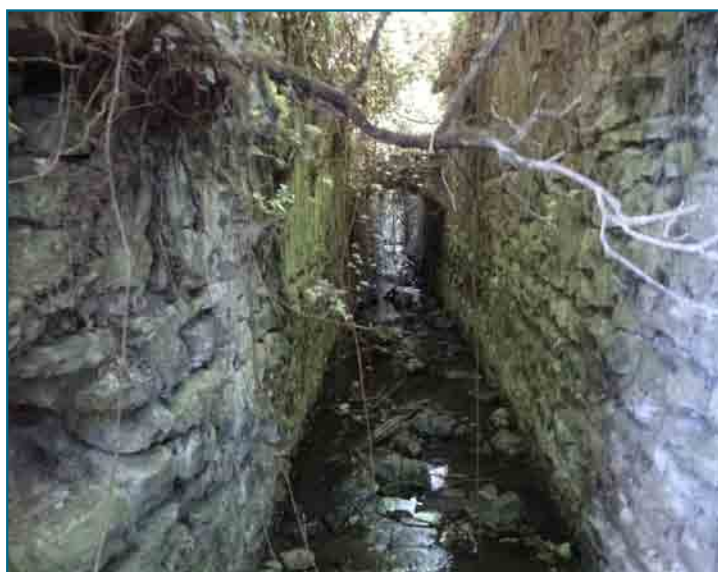
Hydrologie : Proche de l'étiage

Y 6643391

PLAN DE SITUATION DE L'OBSTACLE (1/10 000)



PHOTOGRAPHIE REPRÉSENTATIVE



CARACTERISTIQUES GENERALES

Type d'ouvrage : Obstacle induit par un pont

Gestion actuelle : -

Sous-type : Radier de pont

Usage(s) identifié(s) : Routier

DIAGNOSTIC DE LA CONTINUITE

Largeur (m) : 1.4

Hauteur de chute (m) : 0

Tirant d'eau (m) : 0.05

Franchissabilité - anguille : Franchissable mais avec retard

Redan (m) : -

Franchissabilité - brochet : non concerné

Fosse d'appel (m) : -

Franchissabilité - truite : Franchissable mais avec retard

zone de remous (m) : -

Franchissabilité - petites espèces ¹ : Franchissable sans difficulté apparente

Impact circulation sédimentaire : Moyen

¹ Principales petites espèces holobiotiques susceptibles d'être présentes : gardon, goujon, loche, épinochette, chevesne.

COMMENTAIRES

Doute sur le bon état de l'ouvrage. Restauration du lit et des berges en cas de remplacement par une passerelle.

PRESENTATION DU CONTEXTE

Intitulé masse d'eau : FRGR2013 - LE CLECQ ET SES AFFLUENTS DEPUIS LA SOURCE JUSQU'A LA CONFLUENCE AVEC LA CLAISE

Cours d'eau : Le Clecq

Code ouvrage : OBS_CLE002_4

ROE : -

Date de visite : 09/06/2020

Coordonnées en Lambert 93 (m) :

X 551719

Hydrologie : Proche de l'étiage

Y 6643354

PLAN DE SITUATION DE L'OBSTACLE (1/10 000)



PHOTOGRAPHIE REPRÉSENTATIVE



CARACTERISTIQUES GENERALES

Type d'ouvrage : Seuil

Gestion actuelle : -

Sous-type : Déversoir

Usage(s) identifié(s) : Aucun

DIAGNOSTIC DE LA CONTINUITE

Largeur (m) : 0.6

Hauteur de chute (m) : 0.05

Tirant d'eau (m) : 0.1

Franchissabilité - anguille : Franchissable sans difficulté apparente

Redan (m) : -

Franchissabilité - brochet : non concerné

Fosse d'appel (m) : 0.1

Franchissabilité - truite : Franchissable mais avec retard

zone de remous (m) : -

Franchissabilité - petites espèces ¹ : Franchissable sans difficulté apparente

Impact circulation sédimentaire : Moyen

¹ Principales petites espèces holobiotiques susceptibles d'être présentes : gardon, goujon, loche, épinochette, chevesne.

COMMENTAIRES

Encoches d'érosions liées à l'ouvrage présent.

PRESENTATION DU CONTEXTE

Intitulé masse d'eau : FRGR2013 - LE CLEcq ET SES AFFLUENTS DEPUIS LA SOURCE JUSQU'A LA CONFLUENCE AVEC LA CLAISE

Cours d'eau : Le Clecq

Code ouvrage : OBS_CLE002_5

ROE : -

Date de visite : 09/06/2020

Coordonnées en Lambert 93 (m) :

X 551756

Hydrologie : Proche de l'étiage

Y 6643238

PLAN DE SITUATION DE L'OBSTACLE (1/10 000)



PHOTOGRAPHIE REPRÉSENTATIVE



CARACTERISTIQUES GENERALES

Type d'ouvrage : Obstacle induit par un pont

Gestion actuelle : -

Sous-type : Radier de pont

Usage(s) identifié(s) : Routier

DIAGNOSTIC DE LA CONTINUITE

Largeur (m) : 2

Hauteur de chute (m) : 0.1

Tirant d'eau (m) : 0.01

Franchissabilité - anguille : Très difficilement franchissable

Redan (m) : -

Franchissabilité - brochet : non concerné

Fosse d'appel (m) : 0.15

Franchissabilité - truite : Difficilement franchissable

zone de remous (m) : -

Franchissabilité - petites espèces ¹ : Très difficilement franchissable

Impact circulation sédimentaire : Nul

¹ Principales petites espèces holobiotiques susceptibles d'être présentes : gardon, goujon, loche, épinochette, chevesne.

COMMENTAIRES

Problème de tirant d'eau et de chute. Vitesses d'écoulements potentiellement problématiques en hautes eaux.

PRESENTATION DU CONTEXTE

Intitulé masse d'eau : FRGR2013 - LE CLEcq ET SES AFFLUENTS DEPUIS LA SOURCE JUSQU'A LA CONFLUENCE AVEC LA CLAISE

Cours d'eau : Le Clecq

Code ouvrage : OBS_CLE003_1

ROE : -

Date de visite : 10/06/2020

Coordonnées en Lambert 93 (m) :

X 551836

Hydrologie : Proche de l'étiage

Y 6643233

PLAN DE SITUATION DE L'OBSTACLE (1/10 000)



PHOTOGRAPHIE REPRÉSENTATIVE



CARACTERISTIQUES GENERALES

Type d'ouvrage : Seuil

Gestion actuelle : -

Sous-type : Déversoir

Usage(s) identifié(s) : Abreuvement

DIAGNOSTIC DE LA CONTINUITE

Largeur (m) : 3.8

Hauteur de chute (m) : 0.8

Tirant d'eau (m) : 0

Franchissabilité - anguille : Obstacle infranchissable

Redan (m) : -

Franchissabilité - brochet : non concerné

Fosse d'appel (m) : 0.1

Franchissabilité - truite : Obstacle infranchissable

zone de remous (m) : -

Franchissabilité - petites espèces ¹ : Obstacle infranchissable

Impact circulation sédimentaire : Important

¹ Principales petites espèces holobiotiques susceptibles d'être présentes : gardon, goujon, loche, épinochette, chevesne.

COMMENTAIRES

Réflexion à avoir sur l'usage. Remplacement par des pompes à nez ou des bacs pour l'abreuvement ?

PRESENTATION DU CONTEXTE

Intitulé masse d'eau : FRGR2013 - LE CLEcq ET SES AFFLUENTS DEPUIS LA SOURCE JUSQU'A LA CONFLUENCE AVEC LA CLAISE

Cours d'eau : Le Clecq

Code ouvrage : OBS_CLE005_1

ROE : -

Date de visite : 10/06/2020

Coordonnées en Lambert 93 (m) :

X 552531

Hydrologie : Proche de l'étiage

Y 6643348

PLAN DE SITUATION DE L'OBSTACLE (1/10 000)



PHOTOGRAPHIE REPRÉSENTATIVE



CARACTERISTIQUES GENERALES

Type d'ouvrage : Élément mobile

Gestion actuelle : -

Sous-type : Clapet basculant

Usage(s) identifié(s) : Aucun

DIAGNOSTIC DE LA CONTINUITE

Largeur (m) : 2

Hauteur de chute (m) : 0

Tirant d'eau (m) : 0.1

Franchissabilité - anguille : Absence d'obstacle

Redan (m) : -

Franchissabilité - brochet : non concerné

Fosse d'appel (m) : 0.1

Franchissabilité - truite : Absence d'obstacle

zone de remous (m) : -

Franchissabilité - petites espèces ¹ : Absence d'obstacle

Impact circulation sédimentaire : Nul

¹ Principales petites espèces holobiotiques susceptibles d'être présentes : gardon, goujon, loche, épinochette, chevesne.

COMMENTAIRES

En ruine.

PRESENTATION DU CONTEXTE

Intitulé masse d'eau : FRGR2013 - LE CLEcq ET SES AFFLUENTS DEPUIS LA SOURCE JUSQU'A LA CONFLUENCE AVEC LA CLAISE

Cours d'eau : Le Clecq

Code ouvrage : OBS_CLE005_2

ROE : -

Date de visite : 10/06/2020

Coordonnées en Lambert 93 (m) :

X 552806

Hydrologie : Proche de l'étiage

Y 6643291

PLAN DE SITUATION DE L'OBSTACLE (1/10 000)



PHOTOGRAPHIE REPRÉSENTATIVE



CARACTERISTIQUES GENERALES

Type d'ouvrage : Obstacle induit par un pont

Gestion actuelle : -

Sous-type : Radier de pont

Usage(s) identifié(s) : Routier

DIAGNOSTIC DE LA CONTINUITE

Largeur (m) : 0.7

Hauteur de chute (m) : 0

Tirant d'eau (m) : 0.2

Franchissabilité - anguille : Absence d'obstacle

Redan (m) : -

Franchissabilité - brochet : non concerné

Fosse d'appel (m) : 0.2

Franchissabilité - truite : Absence d'obstacle

zone de remous (m) : -

Franchissabilité - petites espèces ¹ : Absence d'obstacle

Impact circulation sédimentaire : Nul

¹ Principales petites espèces holobiotiques susceptibles d'être présentes : gardon, goujon, loche, épinochette, chevesne.

PRESENTATION DU CONTEXTE

Intitulé masse d'eau : FRGR2013 - LE CLECQ ET SES AFFLUENTS DEPUIS LA SOURCE JUSQU'A LA CONFLUENCE AVEC LA CLAISE

Cours d'eau : Le Clecq

Code ouvrage : OBS_CLE005_3

ROE : -

Date de visite : 10/06/2020

Coordonnées en Lambert 93 (m) :

X 553009

Hydrologie : Proche de l'étiage

Y 6643114

PLAN DE SITUATION DE L'OBSTACLE (1/10 000)



PHOTOGRAPHIE REPRÉSENTATIVE



CARACTERISTIQUES GENERALES

Type d'ouvrage : Seuil

Gestion actuelle : -

Sous-type : Déversoir

Usage(s) identifié(s) : Pisciculture

DIAGNOSTIC DE LA CONTINUITE

Largeur (m) : 3

Hauteur de chute (m) : 1

Tirant d'eau (m) : 0

Franchissabilité - anguille : Obstacle infranchissable

Redan (m) : -

Franchissabilité - brochet : non concerné

Fosse d'appel (m) : 0

Franchissabilité - truite : Obstacle infranchissable

zone de remous (m) : -

Franchissabilité - petites espèces ¹ : Obstacle infranchissable

Impact circulation sédimentaire : Important

¹ Principales petites espèces holobiotiques susceptibles d'être présentes : gardon, goujon, loche, épinochette, chevesne.

COMMENTAIRES

Brèche dans la digue. Ancien déversoir ?

PRESENTATION DU CONTEXTE

Intitulé masse d'eau : FRGR2013 - LE CLEcq ET SES AFFLUENTS DEPUIS LA SOURCE JUSQU'A LA CONFLUENCE AVEC LA CLAISE

Cours d'eau : Le Clecq

Code ouvrage : OBS_CLE005_4

ROE : -

Date de visite : 10/06/2020

Coordonnées en Lambert 93 (m) : X 553000

Hydrologie : Proche de l'étiage

Y 6643099

PLAN DE SITUATION DE L'OBSTACLE (1/10 000)



PHOTOGRAPHIE REPRÉSENTATIVE



CARACTERISTIQUES GENERALES

Type d'ouvrage : Obstacle induit par un pont

Gestion actuelle : -

Sous-type : Buse

Usage(s) identifié(s) : Pisciculture

DIAGNOSTIC DE LA CONTINUITE

Largeur (m) : 0.6

Hauteur de chute (m) : 2

Tirant d'eau (m) : 0

Franchissabilité - anguille : Obstacle infranchissable

Redan (m) : -

Franchissabilité - brochet : non concerné

Fosse d'appel (m) : 0

Franchissabilité - truite : Obstacle infranchissable

zone de remous (m) : -

Franchissabilité - petites espèces ¹ : Obstacle infranchissable

Impact circulation sédimentaire : Important

¹ Principales petites espèces holobiotiques susceptibles d'être présentes : gardon, goujon, loche, épinochette, chevesne.

COMMENTAIRES

Exutoire du plan d'eau.

PRESENTATION DU CONTEXTE

Intitulé masse d'eau : FRGR2013 - LE CLEcq ET SES AFFLUENTS DEPUIS LA SOURCE JUSQU'A LA CONFLUENCE AVEC LA CLAISE

Cours d'eau : Le Clecq

Code ouvrage : OBS_CLE005_5

ROE : ROE62225

Date de visite : 10/06/2020

Coordonnées en Lambert 93 (m) :

X 552986

Hydrologie : Proche de l'étiage

Y 6643072

PLAN DE SITUATION DE L'OBSTACLE (1/10 000)



PHOTOGRAPHIE REPRÉSENTATIVE



CARACTERISTIQUES GENERALES

Type d'ouvrage : Moine

Gestion actuelle : -

Sous-type :

Usage(s) identifié(s) : Pisciculture

DIAGNOSTIC DE LA CONTINUITE

Largeur (m) : 0.85

Hauteur de chute (m) : 2.5

Tirant d'eau (m) : 0.1

Franchissabilité - anguille : Très difficilement franchissable

Redan (m) : -

Franchissabilité - brochet : non concerné

Fosse d'appel (m) : -

Franchissabilité - truite : Obstacle infranchissable

zone de remous (m) : -

Franchissabilité - petites espèces ¹ : Obstacle infranchissable

Impact circulation sédimentaire : Important

¹ Principales petites espèces holobiotiques susceptibles d'être présentes : gardon, goujon, loche, épinochette, chevesne.

COMMENTAIRES

Bonde d'étang

PRESENTATION DU CONTEXTE

Intitulé masse d'eau : FRGR2013 - LE CLEcq ET SES AFFLUENTS DEPUIS LA SOURCE JUSQU'A LA CONFLUENCE AVEC LA CLAISE

Cours d'eau : Le Clecq

Code ouvrage : OBS_CLE006_1

ROE : -

Date de visite : 10/06/2020

Coordonnées en Lambert 93 (m) :

X 553013

Hydrologie : Proche de l'étiage

Y 6643072

PLAN DE SITUATION DE L'OBSTACLE (1/10 000)



PHOTOGRAPHIE REPRÉSENTATIVE



CARACTERISTIQUES GENERALES

Type d'ouvrage : Obstacle induit par un pont

Gestion actuelle : -

Sous-type : Buse

Usage(s) identifié(s) : Routier

DIAGNOSTIC DE LA CONTINUITE

Largeur (m) : 1

Hauteur de chute (m) : 0

Tirant d'eau (m) : 0.35

Franchissabilité - anguille : Absence d'obstacle

Redan (m) : -

Franchissabilité - brochet : non concerné

Fosse d'appel (m) : 0.45

Franchissabilité - truite : Absence d'obstacle

zone de remous (m) : -

Franchissabilité - petites espèces ¹ : Absence d'obstacle

Impact circulation sédimentaire : Nul

¹ Principales petites espèces holobiotiques susceptibles d'être présentes : gardon, goujon, loche, épinochette, chevesne.

PRESENTATION DU CONTEXTE

Intitulé masse d'eau : FRGR2013 - LE CLEcq ET SES AFFLUENTS DEPUIS LA SOURCE JUSQU'A LA CONFLUENCE AVEC LA CLAISE

Cours d'eau : Le Clecq

Code ouvrage : OBS_CLE009_1

ROE : -

Date de visite : 10/06/2020

Coordonnées en Lambert 93 (m) :

X 553377

Hydrologie : Proche de l'étiage

Y 6641570

PLAN DE SITUATION DE L'OBSTACLE (1/10 000)



PHOTOGRAPHIE REPRÉSENTATIVE



CARACTERISTIQUES GENERALES

Type d'ouvrage : Obstacle induit par un pont

Gestion actuelle : -

Sous-type : Passage à gué

Usage(s) identifié(s) : Routier

DIAGNOSTIC DE LA CONTINUITE

Largeur (m) : 3.5

Hauteur de chute (m) : 0.16

Tirant d'eau (m) : 0.01

Franchissabilité - anguille : Franchissable mais avec retard

Redan (m) : -

Franchissabilité - brochet : non concerné

Fosse d'appel (m) : 0.1

Franchissabilité - truite : Très difficilement franchissable

zone de remous (m) : 50

Franchissabilité - petites espèces ¹ : Très difficilement franchissable

Impact circulation sédimentaire : Important

¹ Principales petites espèces holobiotiques susceptibles d'être présentes : gardon, goujon, loche, épinochette, chevesne.

COMMENTAIRES

Usage à vérifier

PRESENTATION DU CONTEXTE

Intitulé masse d'eau : FRGR2013 - LE CLEcq ET SES AFFLUENTS DEPUIS LA SOURCE JUSQU'A LA CONFLUENCE AVEC LA CLAISE

Cours d'eau : Le Clecq

Code ouvrage : OBS_CLE010_1

ROE : -

Date de visite : 10/06/2020

Coordonnées en Lambert 93 (m) :

X 553361

Hydrologie : Proche de l'étiage

Y 6641395

PLAN DE SITUATION DE L'OBSTACLE (1/10 000)



PHOTOGRAPHIE REPRÉSENTATIVE



CARACTERISTIQUES GENERALES

Type d'ouvrage : Seuil

Gestion actuelle : -

Sous-type : Déversoir

Usage(s) identifié(s) : Abreuvement

DIAGNOSTIC DE LA CONTINUITE

Largeur (m) : 6.25

Hauteur de chute (m) : 1

Tirant d'eau (m) : 0.005

Franchissabilité - anguille : Obstacle infranchissable

Redan (m) : -

Franchissabilité - brochet : non concerné

Fosse d'appel (m) : 0.3

Franchissabilité - truite : Obstacle infranchissable

zone de remous (m) : 50

Franchissabilité - petites espèces ¹ : Obstacle infranchissable

Impact circulation sédimentaire : Important

¹ Principales petites espèces holobiotiques susceptibles d'être présentes : gardon, goujon, loche, épinochette, chevesne.

COMMENTAIRES

Renard en rive droite. Usage à vérifier.

PRESENTATION DU CONTEXTE

Intitulé masse d'eau : FRGR2013 - LE CLEcq ET SES AFFLUENTS DEPUIS LA SOURCE JUSQU'A LA CONFLUENCE AVEC LA CLAISE

Cours d'eau : Le Clecq

Code ouvrage : OBS_CLE010_2

ROE : -

Date de visite : 10/06/2020

Coordonnées en Lambert 93 (m) :

X 553319

Hydrologie : Proche de l'étiage

Y 6641126

PLAN DE SITUATION DE L'OBSTACLE (1/10 000)



PHOTOGRAPHIE REPRÉSENTATIVE



CARACTERISTIQUES GENERALES

Type d'ouvrage : Seuil

Gestion actuelle : -

Sous-type : Sous type inconnu

Usage(s) identifié(s) : Aucun

DIAGNOSTIC DE LA CONTINUITE

Largeur (m) : 0.8

Hauteur de chute (m) : 0.3

Tirant d'eau (m) : 0.01

Franchissabilité - anguille : Difficilement franchissable

Redan (m) : -

Franchissabilité - brochet : non concerné

Fosse d'appel (m) : 0.1

Franchissabilité - truite : Difficilement franchissable

zone de remous (m) : -

Franchissabilité - petites espèces ¹ : Difficilement franchissable

Impact circulation sédimentaire : Important

¹ Principales petites espèces holobiotiques susceptibles d'être présentes : gardon, goujon, loche, épinochette, chevesne.

COMMENTAIRES

Seuil naturel par des racines d'aulnes.

PRESENTATION DU CONTEXTE

Intitulé masse d'eau : FRGR2013 - LE CLECQ ET SES AFFLUENTS DEPUIS LA SOURCE JUSQU'À LA CONFLUENCE AVEC LA CLAISE

Cours d'eau : Le Clecq

Code ouvrage : OBS_CLE011_1

ROE : -

Date de visite : 10/06/2020

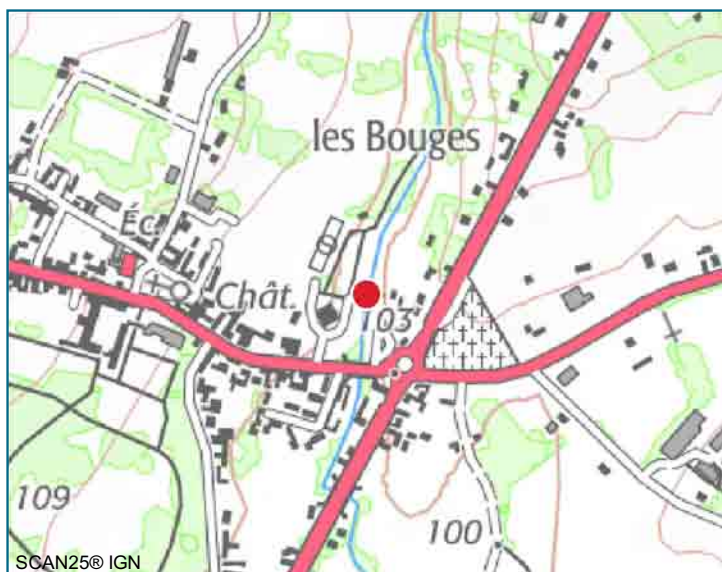
Coordonnées en Lambert 93 (m) :

X 553234

Hydrologie : Proche de l'étiage

Y 6640829

PLAN DE SITUATION DE L'OBSTACLE (1/10 000)



PHOTOGRAPHIE REPRÉSENTATIVE



CARACTERISTIQUES GENERALES

Type d'ouvrage : Obstacle induit par un pont

Gestion actuelle : -

Sous-type : Radier de pont

Usage(s) identifié(s) : Activité de pêche et de loisirs

DIAGNOSTIC DE LA CONTINUITE

Largeur (m) : 4

Hauteur de chute (m) : 0

Tirant d'eau (m) : 0.4

Franchissabilité - anguille : Absence d'obstacle

Redan (m) : -

Franchissabilité - brochet : non concerné

Fosse d'appel (m) : 0.4

Franchissabilité - truite : Absence d'obstacle

zone de remous (m) : -

Franchissabilité - petites espèces ¹ : Absence d'obstacle

Impact circulation sédimentaire : Nul

¹ Principales petites espèces holobiotiques susceptibles d'être présentes : gardon, goujon, loche, épinochette, chevesne.

PRESENTATION DU CONTEXTE

Intitulé masse d'eau : FRGR2013 - LE CLECQ ET SES AFFLUENTS DEPUIS LA SOURCE JUSQU'À LA CONFLUENCE AVEC LA CLAISE

Cours d'eau : Le Clecq

Code ouvrage : OBS_CLE011_2

ROE : -

Date de visite : 10/06/2020

Coordonnées en Lambert 93 (m) :

X 553227

Hydrologie : Proche de l'étiage

Y 6640730

PLAN DE SITUATION DE L'OBSTACLE (1/10 000)



PHOTOGRAPHIE REPRÉSENTATIVE



CARACTERISTIQUES GENERALES

Type d'ouvrage : Obstacle induit par un pont

Gestion actuelle : -

Sous-type : Radier de pont

Usage(s) identifié(s) : Routier

DIAGNOSTIC DE LA CONTINUITE

Largeur (m) : 3.8

Hauteur de chute (m) : 0

Tirant d'eau (m) : 0.5

Franchissabilité - anguille : Absence d'obstacle

Redan (m) : -

Franchissabilité - brochet : non concerné

Fosse d'appel (m) : 0.5

Franchissabilité - truite : Absence d'obstacle

zone de remous (m) : -

Franchissabilité - petites espèces ¹ : Absence d'obstacle

Impact circulation sédimentaire : Nul

¹ Principales petites espèces holobiotiques susceptibles d'être présentes : gardon, goujon, loche, épinochette, chevesne.

PRESENTATION DU CONTEXTE

Intitulé masse d'eau : FRGR2013 - LE CLECQ ET SES AFFLUENTS DEPUIS LA SOURCE JUSQU'À LA CONFLUENCE AVEC LA CLAISE

Cours d'eau : Le Clecq

Code ouvrage : OBS_CLE011_3

ROE : ROE62226

Date de visite : 10/06/2020

Coordonnées en Lambert 93 (m) :

X 553224

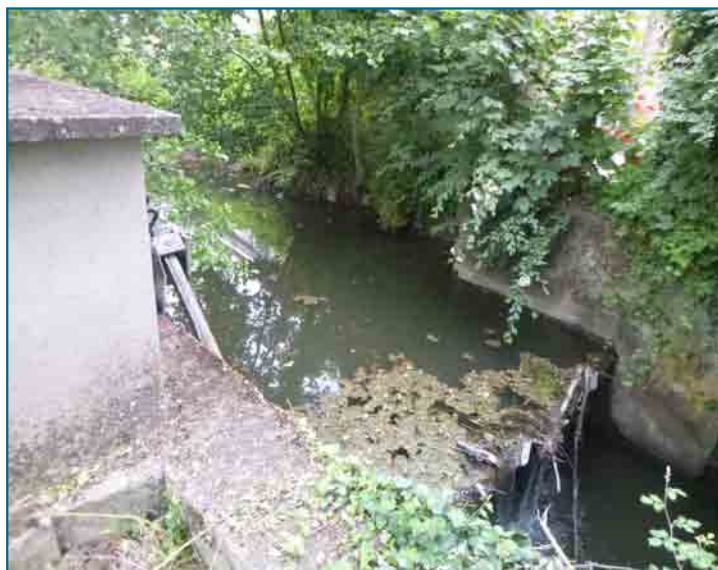
Hydrologie : Proche de l'étiage

Y 6640701

PLAN DE SITUATION DE L'OBSTACLE (1/10 000)



PHOTOGRAPHIE REPRÉSENTATIVE



CARACTERISTIQUES GENERALES

Type d'ouvrage : Élément mobile

Gestion actuelle : -

Sous-type : Clapet basculant

Usage(s) identifié(s) : Loisirs

DIAGNOSTIC DE LA CONTINUITE

Largeur (m) : 5

Hauteur de chute (m) : 0.9

Tirant d'eau (m) : 0.01

Franchissabilité - anguille : Obstacle infranchissable

Redan (m) : -

Franchissabilité - brochet : non concerné

Fosse d'appel (m) : 0.3

Franchissabilité - truite : Obstacle infranchissable

zone de remous (m) : -

Franchissabilité - petites espèces ¹ : Obstacle infranchissable

Impact circulation sédimentaire : Important

¹ Principales petites espèces holobiotiques susceptibles d'être présentes : gardon, goujon, loche, épinochette, chevesne.

COMMENTAIRES

Clapet levé. Gestion par le syndicat.

PRESENTATION DU CONTEXTE

Intitulé masse d'eau : FRGR2013 - LE CLECQ ET SES AFFLUENTS DEPUIS LA SOURCE JUSQU'A LA CONFLUENCE AVEC LA CLAISE

Cours d'eau : Le Clecq

Code ouvrage : OBS_CLE011_4

ROE : -

Date de visite : 10/06/2020

Coordonnées en Lambert 93 (m) :

X 553205

Hydrologie : Proche de l'étiage

Y 6640642

PLAN DE SITUATION DE L'OBSTACLE (1/10 000)



PHOTOGRAPHIE REPRÉSENTATIVE



CARACTERISTIQUES GENERALES

Type d'ouvrage : Seuil

Gestion actuelle : -

Sous-type : Déversoir

Usage(s) identifié(s) : Irrigation

DIAGNOSTIC DE LA CONTINUITE

Largeur (m) : 3.3

Hauteur de chute (m) : 0.1

Tirant d'eau (m) : 0.01

Franchissabilité - anguille : Difficilement franchissable

Redan (m) : -

Franchissabilité - brochet : non concerné

Fosse d'appel (m) : 0.4

Franchissabilité - truite : Franchissable sans difficulté apparente

zone de remous (m) : -

Franchissabilité - petites espèces ¹ : Obstacle infranchissable

Impact circulation sédimentaire : Moyen

¹ Principales petites espèces holobiotiques susceptibles d'être présentes : gardon, goujon, loche, épinochette, chevesne.

COMMENTAIRES

Déversoir artisanal en bois. En ruine. Quel est la légalité de l'ouvrage ?

PRESENTATION DU CONTEXTE

Intitulé masse d'eau : FRGR2013 - LE CLECQ ET SES AFFLUENTS DEPUIS LA SOURCE JUSQU'À LA CONFLUENCE AVEC LA CLAISE

Cours d'eau : Le Clecq

Code ouvrage : OBS_CLE011_5

ROE : -

Date de visite : 10/06/2020

Coordonnées en Lambert 93 (m) :

X 553203

Hydrologie : Proche de l'étiage

Y 6640637

PLAN DE SITUATION DE L'OBSTACLE (1/10 000)



PHOTOGRAPHIE REPRÉSENTATIVE



CARACTERISTIQUES GENERALES

Type d'ouvrage : Seuil

Gestion actuelle : -

Sous-type : Déversoir

Usage(s) identifié(s) : Irrigation

DIAGNOSTIC DE LA CONTINUITE

Largeur (m) : 2.3

Hauteur de chute (m) : 0.05

Tirant d'eau (m) : 0.001

Franchissabilité - anguille : Franchissable sans difficulté apparente

Redan (m) : -

Franchissabilité - brochet : non concerné

Fosse d'appel (m) : 0.12

Franchissabilité - truite : Franchissable sans difficulté apparente

zone de remous (m) : -

Franchissabilité - petites espèces ¹ : Franchissable mais avec retard

Impact circulation sédimentaire : Moyen

¹ Principales petites espèces holobiotiques susceptibles d'être présentes : gardon, goujon, loche, épinochette, chevesne.

COMMENTAIRES

Déversoir en béton. Quel est la légalité de l'ouvrage ?

PRESENTATION DU CONTEXTE

Intitulé masse d'eau : FRGR2013 - LE CLEcq ET SES AFFLUENTS DEPUIS LA SOURCE JUSQU'À LA CONFLUENCE AVEC LA CLAISE

Cours d'eau : Le Clecq

Code ouvrage : OBS_CLE011_6

ROE : -

Date de visite : 10/06/2020

Coordonnées en
Lambert 93 (m) :

X 553189

Y 6640606

Hydrologie : Proche de l'étiage

PLAN DE SITUATION DE L'OBSTACLE (1/10 000)



PHOTOGRAPHIE REPRÉSENTATIVE



CARACTERISTIQUES GENERALES

Type d'ouvrage : Obstacle induit par un pont

Gestion actuelle : -

Sous-type : Sous type inconnu

Usage(s) identifié(s) : Loisirs

DIAGNOSTIC DE LA CONTINUITE

Largeur (m) : 4

Hauteur de chute (m) : 0

Tirant d'eau (m) : 0.1

Franchissabilité - anguille : Absence d'obstacle

Redan (m) : -

Franchissabilité - brochet : non concerné

Fosse d'appel (m) : 0.1

Franchissabilité - truite : Absence d'obstacle

zone de remous (m) : -

Franchissabilité - petites espèces ¹ : Absence d'obstacle

Impact circulation sédimentaire : Nul

¹ Principales petites espèces holobiotiques susceptibles d'être présentes : gardon, goujon, loche, épinochette, chevesne.

PRESENTATION DU CONTEXTE

Intitulé masse d'eau : FRGR2013 - LE CLECQ ET SES AFFLUENTS DEPUIS LA SOURCE JUSQU'A LA CONFLUENCE AVEC LA CLAISE

Cours d'eau : Le Clecq

Code ouvrage : OBS_CLE011_7

ROE : -

Date de visite : 10/06/2020

Coordonnées en Lambert 93 (m) :

X 553201

Hydrologie : Proche de l'étiage

Y 6640564

PLAN DE SITUATION DE L'OBSTACLE (1/10 000)



PHOTOGRAPHIE REPRÉSENTATIVE



CARACTERISTIQUES GENERALES

Type d'ouvrage : Obstacle induit par un pont

Gestion actuelle : -

Sous-type : Radier de pont

Usage(s) identifié(s) : Routier

DIAGNOSTIC DE LA CONTINUITE

Largeur (m) : 3

Hauteur de chute (m) : 0

Tirant d'eau (m) : 0.02

Franchissabilité - anguille : Absence d'obstacle

Redan (m) : -

Franchissabilité - brochet : non concerné

Fosse d'appel (m) : 0.05

Franchissabilité - truite : Franchissable mais avec retard

zone de remous (m) : -

Franchissabilité - petites espèces ¹ : Franchissable sans difficulté apparente

Impact circulation sédimentaire : Nul

¹ Principales petites espèces holobiotiques susceptibles d'être présentes : gardon, goujon, loche, épinochette, chevesne.

COMMENTAIRES

Envoyé à l'aval.

PRESENTATION DU CONTEXTE

Intitulé masse d'eau : FRGR2013 - LE CLECQ ET SES AFFLUENTS DEPUIS LA SOURCE JUSQU'À LA CONFLUENCE AVEC LA CLAISE

Cours d'eau : Le Clecq

Code ouvrage : OBS_CLE012_1

ROE : ROE62227

Date de visite : 10/06/2020

Coordonnées en Lambert 93 (m) :

X 552969

Hydrologie : Proche de l'étiage

Y 6640105

PLAN DE SITUATION DE L'OBSTACLE (1/10 000)



PHOTOGRAPHIE REPRÉSENTATIVE



CARACTERISTIQUES GENERALES

Type d'ouvrage : Élément mobile

Gestion actuelle : -

Sous-type : Clapet basculant

Usage(s) identifié(s) : Aucun

DIAGNOSTIC DE LA CONTINUITE

Largeur (m) : 4

Hauteur de chute (m) : 0.15

Tirant d'eau (m) : 0.01

Franchissabilité - anguille : Franchissable mais avec retard

Redan (m) : -

Franchissabilité - brochet : non concerné

Fosse d'appel (m) : 0.12

Franchissabilité - truite : Franchissable mais avec retard

zone de remous (m) : -

Franchissabilité - petites espèces ¹ : Difficilement franchissable

Impact circulation sédimentaire : Faible

¹ Principales petites espèces holobiotiques susceptibles d'être présentes : gardon, goujon, loche, épinochette, chevesne.

COMMENTAIRES

Clapet supprimé. Radier toujours présent.

PRESENTATION DU CONTEXTE

Intitulé masse d'eau : FRGR2013 - LE CLEcq ET SES AFFLUENTS DEPUIS LA SOURCE JUSQU'A LA CONFLUENCE AVEC LA CLAISE

Cours d'eau : Le Clecq

Code ouvrage : OBS_CLE012_2

ROE : -

Date de visite : 10/06/2020

Coordonnées en Lambert 93 (m) : X 552951

Hydrologie : Proche de l'étiage

Y 6640097

PLAN DE SITUATION DE L'OBSTACLE (1/10 000)



PHOTOGRAPHIE REPRÉSENTATIVE



CARACTERISTIQUES GENERALES

Type d'ouvrage : Obstacle induit par un pont

Gestion actuelle : -

Sous-type : Radier de pont

Usage(s) identifié(s) : Routier

DIAGNOSTIC DE LA CONTINUITE

Largeur (m) : 4

Hauteur de chute (m) : 0

Tirant d'eau (m) : 0.15

Franchissabilité - anguille : Absence d'obstacle

Redan (m) : -

Franchissabilité - brochet : non concerné

Fosse d'appel (m) : 0.2

Franchissabilité - truite : Absence d'obstacle

zone de remous (m) : -

Franchissabilité - petites espèces ¹ : Absence d'obstacle

Impact circulation sédimentaire : Faible

¹ Principales petites espèces holobiotiques susceptibles d'être présentes : gardon, goujon, loche, épinochette, chevesne.

PRESENTATION DU CONTEXTE

Intitulé masse d'eau : FRGR2013 - LE CLEcq ET SES AFFLUENTS DEPUIS LA SOURCE JUSQU'A LA CONFLUENCE AVEC LA CLAISE

Cours d'eau : Le Clecq

Code ouvrage : OBS_CLE013_1

ROE : -

Date de visite : 11/06/2020

Coordonnées en Lambert 93 (m) :

X 552749

Hydrologie : Proche de l'étiage

Y 6640061

PLAN DE SITUATION DE L'OBSTACLE (1/10 000)



PHOTOGRAPHIE REPRÉSENTATIVE



CARACTERISTIQUES GENERALES

Type d'ouvrage : Obstacle induit par un pont

Gestion actuelle : -

Sous-type : Radier de pont

Usage(s) identifié(s) : Routier

DIAGNOSTIC DE LA CONTINUITE

Largeur (m) : 2

Hauteur de chute (m) : 0

Tirant d'eau (m) : 0.45

Franchissabilité - anguille : Absence d'obstacle

Redan (m) : -

Franchissabilité - brochet : non concerné

Fosse d'appel (m) : 0.45

Franchissabilité - truite : Absence d'obstacle

zone de remous (m) : -

Franchissabilité - petites espèces ¹ : Absence d'obstacle

Impact circulation sédimentaire : Nul

¹ Principales petites espèces holobiotiques susceptibles d'être présentes : gardon, goujon, loche, épinochette, chevesne.

PRESENTATION DU CONTEXTE

Intitulé masse d'eau : FRGR2013 - LE CLEcq ET SES AFFLUENTS DEPUIS LA SOURCE JUSQU'A LA CONFLUENCE AVEC LA CLAISE

Cours d'eau : Le Clecq

Code ouvrage : OBS_CLE013_2

ROE : -

Date de visite : 11/06/2020

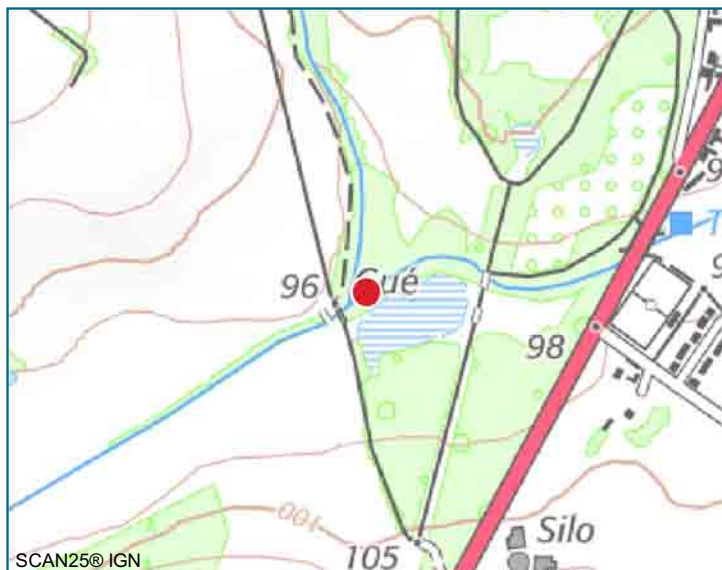
Coordonnées en Lambert 93 (m) :

X 552589

Hydrologie : Proche de l'étiage

Y 6640042

PLAN DE SITUATION DE L'OBSTACLE (1/10 000)



PHOTOGRAPHIE REPRÉSENTATIVE



CARACTERISTIQUES GENERALES

Type d'ouvrage : Obstacle induit par un pont

Gestion actuelle : -

Sous-type : Sous type inconnu

Usage(s) identifié(s) : Loisirs

DIAGNOSTIC DE LA CONTINUITE

Largeur (m) : 3

Hauteur de chute (m) : 0

Tirant d'eau (m) : 0.15

Franchissabilité - anguille : Absence d'obstacle

Redan (m) : -

Franchissabilité - brochet : non concerné

Fosse d'appel (m) : 0.15

Franchissabilité - truite : Absence d'obstacle

zone de remous (m) : -

Franchissabilité - petites espèces ¹ : Absence d'obstacle

Impact circulation sédimentaire : Nul

¹ Principales petites espèces holobiotiques susceptibles d'être présentes : gardon, goujon, loche, épinochette, chevesne.

COMMENTAIRES

Aqueduc sans emprise sur le lit mineur.

PRESENTATION DU CONTEXTE

Intitulé masse d'eau : FRGR2013 - LE CLEcq ET SES AFFLUENTS DEPUIS LA SOURCE JUSQU'A LA CONFLUENCE AVEC LA CLAISE

Cours d'eau : Le Clecq

Code ouvrage : OBS_CLE013_3

ROE : -

Date de visite : 11/06/2020

Coordonnées en Lambert 93 (m) :

X 552553

Hydrologie : Proche de l'étiage

Y 6640015

PLAN DE SITUATION DE L'OBSTACLE (1/10 000)



PHOTOGRAPHIE REPRÉSENTATIVE



CARACTERISTIQUES GENERALES

Type d'ouvrage : Obstacle induit par un pont

Gestion actuelle : -

Sous-type : Passage à gué

Usage(s) identifié(s) : Routier

DIAGNOSTIC DE LA CONTINUITE

Largeur (m) : 5

Hauteur de chute (m) : 0

Tirant d'eau (m) : 0.15

Franchissabilité - anguille : Absence d'obstacle

Redan (m) : -

Franchissabilité - brochet : non concerné

Fosse d'appel (m) : 0.25

Franchissabilité - truite : Absence d'obstacle

zone de remous (m) : -

Franchissabilité - petites espèces ¹ : Absence d'obstacle

Impact circulation sédimentaire : Nul

¹ Principales petites espèces holobiotiques susceptibles d'être présentes : gardon, goujon, loche, épinochette, chevesne.

PRESENTATION DU CONTEXTE

Intitulé masse d'eau : FRGR2013 - LE CLEcq ET SES AFFLUENTS DEPUIS LA SOURCE JUSQU'A LA CONFLUENCE AVEC LA CLAISE

Cours d'eau : Le Clecq

Code ouvrage : OBS_CLE013_4

ROE : -

Date de visite : 11/06/2020

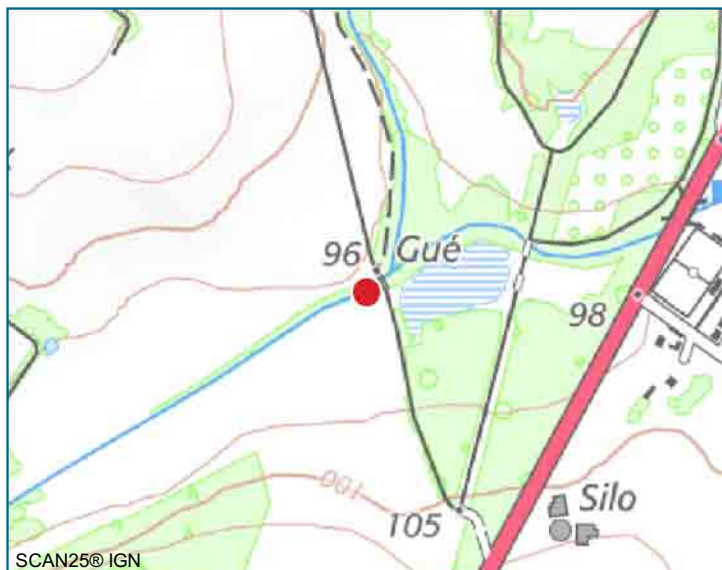
Coordonnées en Lambert 93 (m) :

X 552534

Hydrologie : Proche de l'étiage

Y 6640000

PLAN DE SITUATION DE L'OBSTACLE (1/10 000)



PHOTOGRAPHIE REPRÉSENTATIVE



CARACTERISTIQUES GENERALES

Type d'ouvrage : Obstacle induit par un pont

Gestion actuelle : -

Sous-type : Sous type inconnu

Usage(s) identifié(s) : Loisirs

DIAGNOSTIC DE LA CONTINUITE

Largeur (m) : 4

Hauteur de chute (m) : 0

Tirant d'eau (m) : 0.15

Franchissabilité - anguille : Absence d'obstacle

Redan (m) : -

Franchissabilité - brochet : non concerné

Fosse d'appel (m) : 0.15

Franchissabilité - truite : Absence d'obstacle

zone de remous (m) : -

Franchissabilité - petites espèces ¹ : Absence d'obstacle

Impact circulation sédimentaire : Nul

¹ Principales petites espèces holobiotiques susceptibles d'être présentes : gardon, goujon, loche, épinouche, chevesne.

PRESENTATION DU CONTEXTE

Intitulé masse d'eau : FRGR2013 - LE CLECQ ET SES AFFLUENTS DEPUIS LA SOURCE JUSQU'A LA CONFLUENCE AVEC LA CLAISE

Cours d'eau : Le Clecq

Code ouvrage : OBS_CLE014_1

ROE : -

Date de visite : 11/06/2020

Coordonnées en Lambert 93 (m) :

X 552458

Hydrologie : Proche de l'étiage

Y 6639967

PLAN DE SITUATION DE L'OBSTACLE (1/10 000)



PHOTOGRAPHIE REPRÉSENTATIVE



CARACTERISTIQUES GENERALES

Type d'ouvrage : Seuil

Gestion actuelle : -

Sous-type : Déversoir

Usage(s) identifié(s) : Irrigation

DIAGNOSTIC DE LA CONTINUITE

Largeur (m) : 4

Hauteur de chute (m) : 0.3

Tirant d'eau (m) : 0.03

Franchissabilité - anguille : Difficilement franchissable

Redan (m) : -

Franchissabilité - brochet : non concerné

Fosse d'appel (m) : 0.2

Franchissabilité - truite : Difficilement franchissable

zone de remous (m) : -

Franchissabilité - petites espèces ¹ : Très difficilement franchissable

Impact circulation sédimentaire : Moyen

¹ Principales petites espèces holobiotiques susceptibles d'être présentes : gardon, goujon, loche, épinochette, chevesne.

COMMENTAIRES

Usage et légalité à confirmer.

PRESENTATION DU CONTEXTE

Intitulé masse d'eau : FRGR2013 - LE CLEcq ET SES AFFLUENTS DEPUIS LA SOURCE JUSQU'A LA CONFLUENCE AVEC LA CLAISE

Cours d'eau : Le Clecq

Code ouvrage : OBS_CLE016_1

ROE : -

Date de visite : 11/06/2020

Coordonnées en Lambert 93 (m) :

X 551751

Hydrologie : Proche de l'étiage

Y 6639185

PLAN DE SITUATION DE L'OBSTACLE (1/10 000)



PHOTOGRAPHIE REPRÉSENTATIVE



CARACTERISTIQUES GENERALES

Type d'ouvrage : Obstacle induit par un pont

Gestion actuelle : -

Sous-type : Radier de pont

Usage(s) identifié(s) : Loisirs

DIAGNOSTIC DE LA CONTINUITE

Largeur (m) : 5

Hauteur de chute (m) : 0

Tirant d'eau (m) : 0.2

Franchissabilité - anguille : Absence d'obstacle

Redan (m) : -

Franchissabilité - brochet : non concerné

Fosse d'appel (m) : 0.2

Franchissabilité - truite : Absence d'obstacle

zone de remous (m) : -

Franchissabilité - petites espèces ¹ : Absence d'obstacle

Impact circulation sédimentaire : Nul

¹ Principales petites espèces holobiotiques susceptibles d'être présentes : gardon, goujon, loche, épinochette, chevesne.

PRESENTATION DU CONTEXTE

Intitulé masse d'eau : FRGR2013 - LE CLEcq ET SES AFFLUENTS DEPUIS LA SOURCE JUSQU'A LA CONFLUENCE AVEC LA CLAISE

Cours d'eau : Le Clecq

Code ouvrage : OBS_CLE017_1

ROE : -

Date de visite : 11/06/2020

Coordonnées en Lambert 93 (m) : X 552076

Hydrologie : Proche de l'étiage

Y 6638403

PLAN DE SITUATION DE L'OBSTACLE (1/10 000)



PHOTOGRAPHIE REPRÉSENTATIVE



CARACTERISTIQUES GENERALES

Type d'ouvrage : Obstacle induit par un pont

Gestion actuelle : -

Sous-type : Radier de pont

Usage(s) identifié(s) : Routier

DIAGNOSTIC DE LA CONTINUITE

Largeur (m) : 4

Hauteur de chute (m) : 0

Tirant d'eau (m) : 0.1

Franchissabilité - anguille : Absence d'obstacle

Redan (m) : -

Franchissabilité - brochet : non concerné

Fosse d'appel (m) : 0.1

Franchissabilité - truite : Absence d'obstacle

zone de remous (m) : -

Franchissabilité - petites espèces ¹ : Absence d'obstacle

Impact circulation sédimentaire : Nul

¹ Principales petites espèces holobiotiques susceptibles d'être présentes : gardon, goujon, loche, épinochette, chevesne.

COMMENTAIRES

Doute sur l'efficacité des macro-rugosités.

PRESENTATION DU CONTEXTE

Intitulé masse d'eau : FRGR2013 - LE CLECQ ET SES AFFLUENTS DEPUIS LA SOURCE JUSQU'A LA CONFLUENCE AVEC LA CLAISE

Cours d'eau : Le Clecq

Code ouvrage : OBS_CLE018_1

ROE : -

Date de visite : 11/06/2020

Coordonnées en X 552470

Hydrologie : Proche de l'étiage

Lambert 93 (m) : Y 6638062

PLAN DE SITUATION DE L'OBSTACLE (1/10 000)



PHOTOGRAPHIE REPRÉSENTATIVE



CARACTERISTIQUES GENERALES

Type d'ouvrage : Élément mobile

Gestion actuelle : -

Sous-type : Clapet basculant

Usage(s) identifié(s) : Aucun

DIAGNOSTIC DE LA CONTINUITE

Largeur (m) : 5

Hauteur de chute (m) : 0

Tirant d'eau (m) : 0.6

Franchissabilité - anguille : Absence d'obstacle

Redan (m) : -

Franchissabilité - brochet : non concerné

Fosse d'appel (m) : 0.6

Franchissabilité - truite : Absence d'obstacle

zone de remous (m) : -

Franchissabilité - petites espèces ¹ : Absence d'obstacle

Impact circulation sédimentaire : Nul

¹ Principales petites espèces holobiotiques susceptibles d'être présentes : gardon, goujon, loche, épinochette, chevesne.

COMMENTAIRES

Suppression du clapet.

PRESENTATION DU CONTEXTE

Intitulé masse d'eau : FRGR2013 - LE CLECQ ET SES AFFLUENTS DEPUIS LA SOURCE JUSQU'À LA CONFLUENCE AVEC LA CLAISE

Cours d'eau : Le Clecq

Code ouvrage : OBS_CLE019_1

ROE : -

Date de visite : 11/06/2020

Coordonnées en Lambert 93 (m) :

X 552543

Hydrologie : Proche de l'étiage

Y 6637768

PLAN DE SITUATION DE L'OBSTACLE (1/10 000)



PHOTOGRAPHIE REPRÉSENTATIVE



CARACTERISTIQUES GENERALES

Type d'ouvrage : Obstacle induit par un pont

Gestion actuelle : -

Sous-type : Passage à gué

Usage(s) identifié(s) : Routier

DIAGNOSTIC DE LA CONTINUITE

Largeur (m) : 6

Hauteur de chute (m) : 0

Tirant d'eau (m) : 0.05

Franchissabilité - anguille : Absence d'obstacle

Redan (m) : -

Franchissabilité - brochet : non concerné

Fosse d'appel (m) : 0.2

Franchissabilité - truite : Franchissable sans difficulté apparente

zone de remous (m) : -

Franchissabilité - petites espèces ¹ : Absence d'obstacle

Impact circulation sédimentaire : Nul

¹ Principales petites espèces holobiotiques susceptibles d'être présentes : gardon, goujon, loche, épinochette, chevesne.

PRESENTATION DU CONTEXTE

Intitulé masse d'eau : FRGR2013 - LE CLEcq ET SES AFFLUENTS DEPUIS LA SOURCE JUSQU'A LA CONFLUENCE AVEC LA CLAISE

Cours d'eau : Le Clecq

Code ouvrage : OBS_CLE021_1

ROE : ROE62228

Date de visite : 11/06/2020

Coordonnées en Lambert 93 (m) :

X 552719

Hydrologie : Proche de l'étiage

Y 6636700

PLAN DE SITUATION DE L'OBSTACLE (1/10 000)



PHOTOGRAPHIE REPRÉSENTATIVE



CARACTERISTIQUES GENERALES

Type d'ouvrage : Obstacle induit par un pont

Gestion actuelle : -

Sous-type : Sous type inconnu

Usage(s) identifié(s) : Activité de pêche et de loisirs

DIAGNOSTIC DE LA CONTINUITE

Largeur (m) : 4

Hauteur de chute (m) : 0

Tirant d'eau (m) : 0.3

Franchissabilité - anguille : Absence d'obstacle

Redan (m) : -

Franchissabilité - brochet : non concerné

Fosse d'appel (m) : 0.3

Franchissabilité - truite : Absence d'obstacle

zone de remous (m) : -

Franchissabilité - petites espèces ¹ : Absence d'obstacle

Impact circulation sédimentaire : Nul

¹ Principales petites espèces holobiotiques susceptibles d'être présentes : gardon, goujon, loche, épinochette, chevesne.

COMMENTAIRES

Suppression du clapet

PRESENTATION DU CONTEXTE

Intitulé masse d'eau : FRGR2013 - LE CLEcq ET SES AFFLUENTS DEPUIS LA SOURCE JUSQU'A LA CONFLUENCE AVEC LA CLAISE

Cours d'eau : Le Clecq

Code ouvrage : OBS_CLE021_2

ROE : -

Date de visite : 11/06/2020

Coordonnées en Lambert 93 (m) :

X 552235

Hydrologie : Proche de l'étiage

Y 6636102

PLAN DE SITUATION DE L'OBSTACLE (1/10 000)



PHOTOGRAPHIE REPRÉSENTATIVE



CARACTERISTIQUES GENERALES

Type d'ouvrage : Obstacle induit par un pont

Gestion actuelle : -

Sous-type : Radier de pont

Usage(s) identifié(s) : Routier

DIAGNOSTIC DE LA CONTINUITE

Largeur (m) : 4

Hauteur de chute (m) : 0

Tirant d'eau (m) : 0.75

Franchissabilité - anguille : Absence d'obstacle

Redan (m) : -

Franchissabilité - brochet : non concerné

Fosse d'appel (m) : 0.75

Franchissabilité - truite : Absence d'obstacle

zone de remous (m) : -

Franchissabilité - petites espèces ¹ : Absence d'obstacle

Impact circulation sédimentaire : Nul

¹ Principales petites espèces holobiotiques susceptibles d'être présentes : gardon, goujon, loche, épinochette, chevesne.

PRESENTATION DU CONTEXTE

Intitulé masse d'eau :

Cours d'eau : Le Clecq

Code ouvrage : OBS_CLE021_3

ROE : -

Date de visite : 11/06/2020

Coordonnées en
Lambert 93 (m) :

X 552224

Hydrologie : Proche de l'étiage

Y 6636091

PLAN DE SITUATION DE L'OBSTACLE (1/10 000)



PHOTOGRAPHIE REPRÉSENTATIVE



CARACTERISTIQUES GENERALES

Type d'ouvrage : Seuil

Gestion actuelle : -

Sous-type : Sous type inconnu

Usage(s) identifié(s) : Loisirs

DIAGNOSTIC DE LA CONTINUITE

Largeur (m) : 6

Hauteur de chute (m) : -

Tirant d'eau (m) : 0.45

Franchissabilité - anguille : Absence d'obstacle

Redan (m) : -

Franchissabilité - brochet : non concerné

Fosse d'appel (m) : -

Franchissabilité - truite : Absence d'obstacle

zone de remous (m) : -

Franchissabilité - petites espèces ¹ : Absence d'obstacle

Impact circulation sédimentaire : Nul

¹ Principales petites espèces holobiotiques susceptibles d'être présentes : gardon, goujon, loche, épinochette, chevesne.

COMMENTAIRES

Ancien lavoir.

PRESENTATION DU CONTEXTE

Intitulé masse d'eau : FRGR2013 - LE CLEcq ET SES AFFLUENTS DEPUIS LA SOURCE JUSQU'A LA CONFLUENCE AVEC LA CLAISE

Cours d'eau : Le Clecq

Code ouvrage : OBS_CLE022_1

ROE : ROE62229

Date de visite : 11/06/2020

Coordonnées en Lambert 93 (m) :

X 552178

Hydrologie : Proche de l'étiage

Y 6636067

PLAN DE SITUATION DE L'OBSTACLE (1/10 000)



PHOTOGRAPHIE REPRÉSENTATIVE



CARACTERISTIQUES GENERALES

Type d'ouvrage : Élément mobile

Gestion actuelle : -

Sous-type : Clapet basculant

Usage(s) identifié(s) : Activité de pêche et de loisirs

DIAGNOSTIC DE LA CONTINUITE

Largeur (m) : 4

Hauteur de chute (m) : 0.7

Tirant d'eau (m) : 0.02

Franchissabilité - anguille : Obstacle infranchissable

Redan (m) : 0.07

Franchissabilité - brochet : non concerné

Fosse d'appel (m) : 0.2

Franchissabilité - truite : Obstacle infranchissable

zone de remous (m) : -

Franchissabilité - petites espèces ¹ : Obstacle infranchissable

Impact circulation sédimentaire : Important

¹ Principales petites espèces holobiotiques susceptibles d'être présentes : gardon, goujon, loche, épinochette, chevesne.

COMMENTAIRES

Clapet géré par le syndicat.

PRESENTATION DU CONTEXTE

Intitulé masse d'eau : FRGR2013 - LE CLECQ ET SES AFFLUENTS DEPUIS LA SOURCE JUSQU'A LA CONFLUENCE AVEC LA CLAISE

Cours d'eau : Le Clecq

Code ouvrage : OBS_CLE022_2

ROE : -

Date de visite : 11/06/2020

Coordonnées en Lambert 93 (m) :

X 552057

Hydrologie : Proche de l'étiage

Y 6635552

PLAN DE SITUATION DE L'OBSTACLE (1/10 000)



PHOTOGRAPHIE REPRÉSENTATIVE



CARACTERISTIQUES GENERALES

Type d'ouvrage : Obstacle induit par un pont

Gestion actuelle : -

Sous-type : Radier de pont

Usage(s) identifié(s) : Routier

DIAGNOSTIC DE LA CONTINUITE

Largeur (m) : 7

Hauteur de chute (m) : 0

Tirant d'eau (m) : 1.2

Franchissabilité - anguille : Absence d'obstacle

Redan (m) : -

Franchissabilité - brochet : non concerné

Fosse d'appel (m) : 1.2

Franchissabilité - truite : Absence d'obstacle

zone de remous (m) : -

Franchissabilité - petites espèces ¹ : Absence d'obstacle

Impact circulation sédimentaire : Nul

¹ Principales petites espèces holobiotiques susceptibles d'être présentes : gardon, goujon, loche, épinochette, chevesne.

PRESENTATION DU CONTEXTE

Intitulé masse d'eau : FRGR2013 - LE CLEcq ET SES AFFLUENTS DEPUIS LA SOURCE JUSQU'A LA CONFLUENCE AVEC LA CLAISE

Cours d'eau : Le Clecq

Code ouvrage : OBS_CLE022_3

ROE : ROE62243

Date de visite : 11/06/2020

Coordonnées en Lambert 93 (m) :

X 552106

Hydrologie : Proche de l'étiage

Y 6635507

PLAN DE SITUATION DE L'OBSTACLE (1/10 000)



PHOTOGRAPHIE REPRÉSENTATIVE



CARACTERISTIQUES GENERALES

Type d'ouvrage : Élément mobile

Gestion actuelle : -

Sous-type : Clapet basculant

Usage(s) identifié(s) : Activité de pêche et de loisirs

DIAGNOSTIC DE LA CONTINUITE

Largeur (m) : 4

Hauteur de chute (m) : 1.35

Tirant d'eau (m) : 0.05

Franchissabilité - anguille : Obstacle infranchissable

Redan (m) : 0.35

Franchissabilité - brochet : non concerné

Fosse d'appel (m) : 0.45

Franchissabilité - truite : Obstacle infranchissable

zone de remous (m) : -

Franchissabilité - petites espèces ¹ : Obstacle infranchissable

Impact circulation sédimentaire : Important

¹ Principales petites espèces holobiotiques susceptibles d'être présentes : gardon, goujon, loche, épinochette, chevesne.

COMMENTAIRES

Gestion par le syndicat.