

Dossier de Déclaration d'Intérêt Général et d'autorisation unique au titre de la Loi sur l'Eau dans le cadre des travaux prévus au Contrat Territorial Milieux Aquatiques du bassin de la Creuse dans l'Indre (2021-2026).



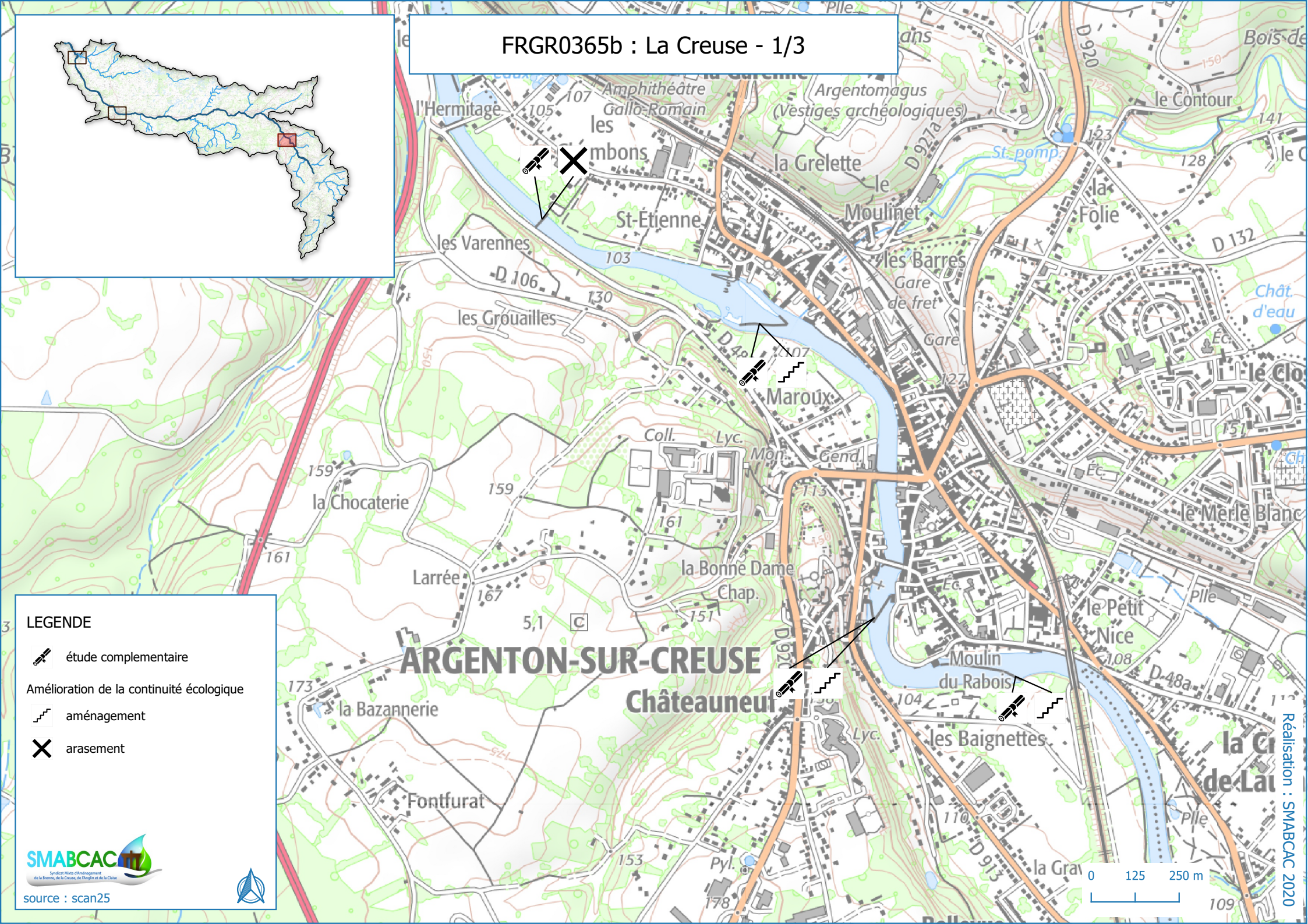
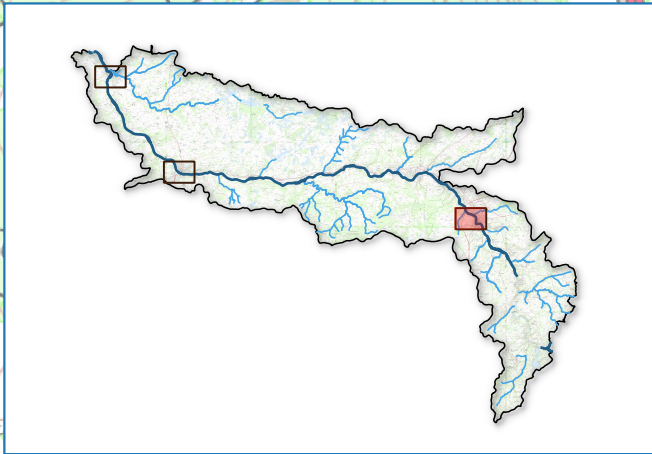
ATLAS PRECONISATION DES TRAVAUX A REALISER

SOMMAIRE





1. LA CREUSE.....	4
2. LE BOUZANTEUIL	7
3. LES CHEZEAUX	11
4. LE BRION.....	13
5. LA MAGE.....	16

1. LA CREUSE

FRGR0365b : La Creuse - 1/3



LEGENDE

-  étude complémentaire
-  amélioration de la continuité écologique
-  aménagement
-  arasement



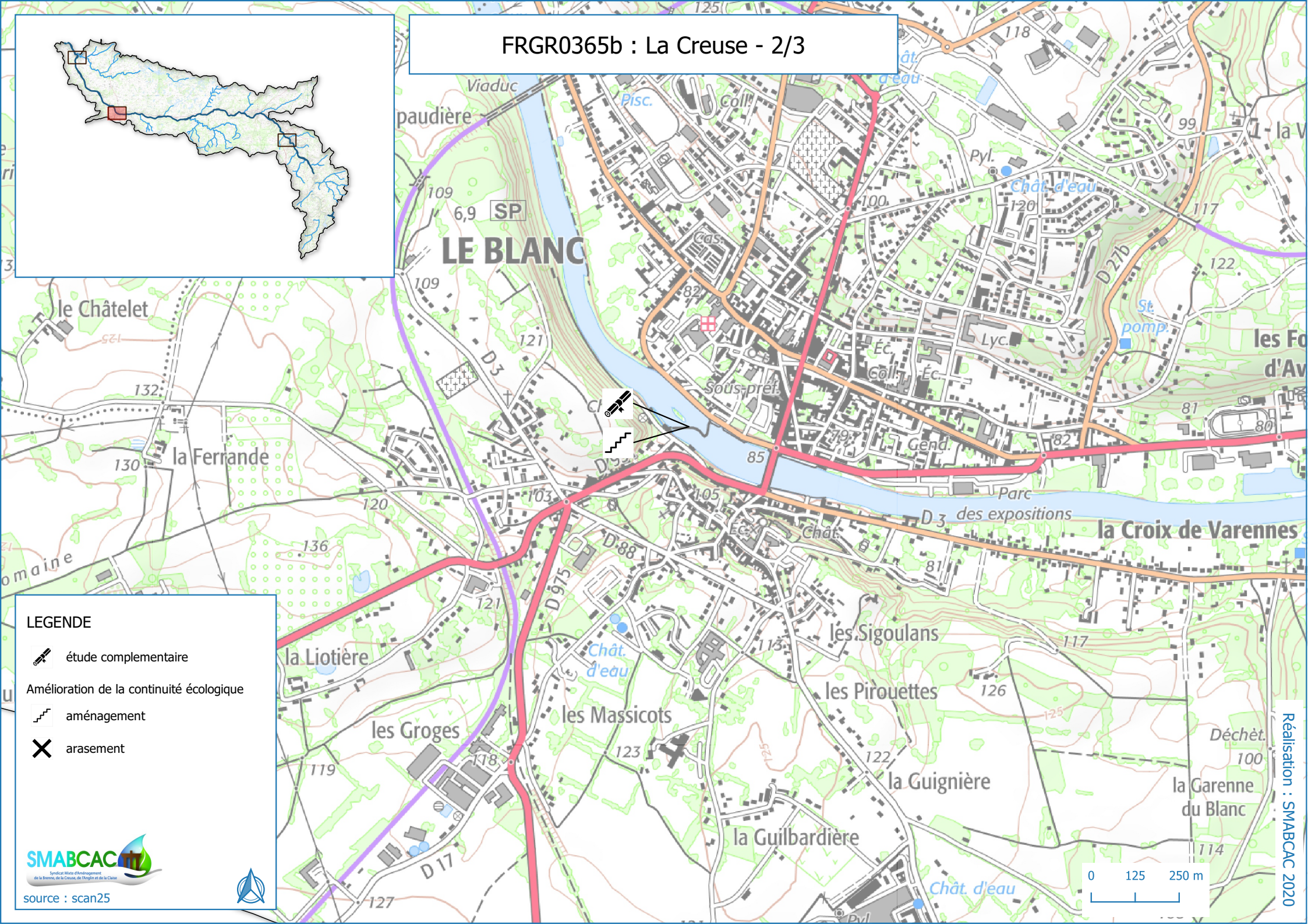
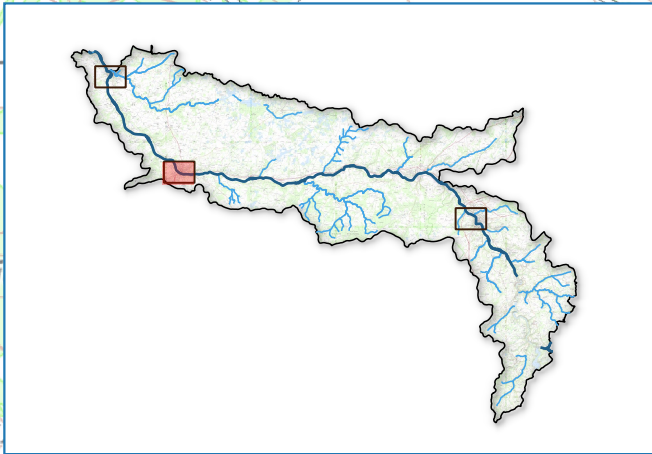
source : scan25







0 125 250 m

Réalisation : SMABCAC 2020

FRGR0365b : La Creuse - 2/3



LEGENDE

-  étude complémentaire
-  amélioration de la continuité écologique
-  aménagement
-  arasement

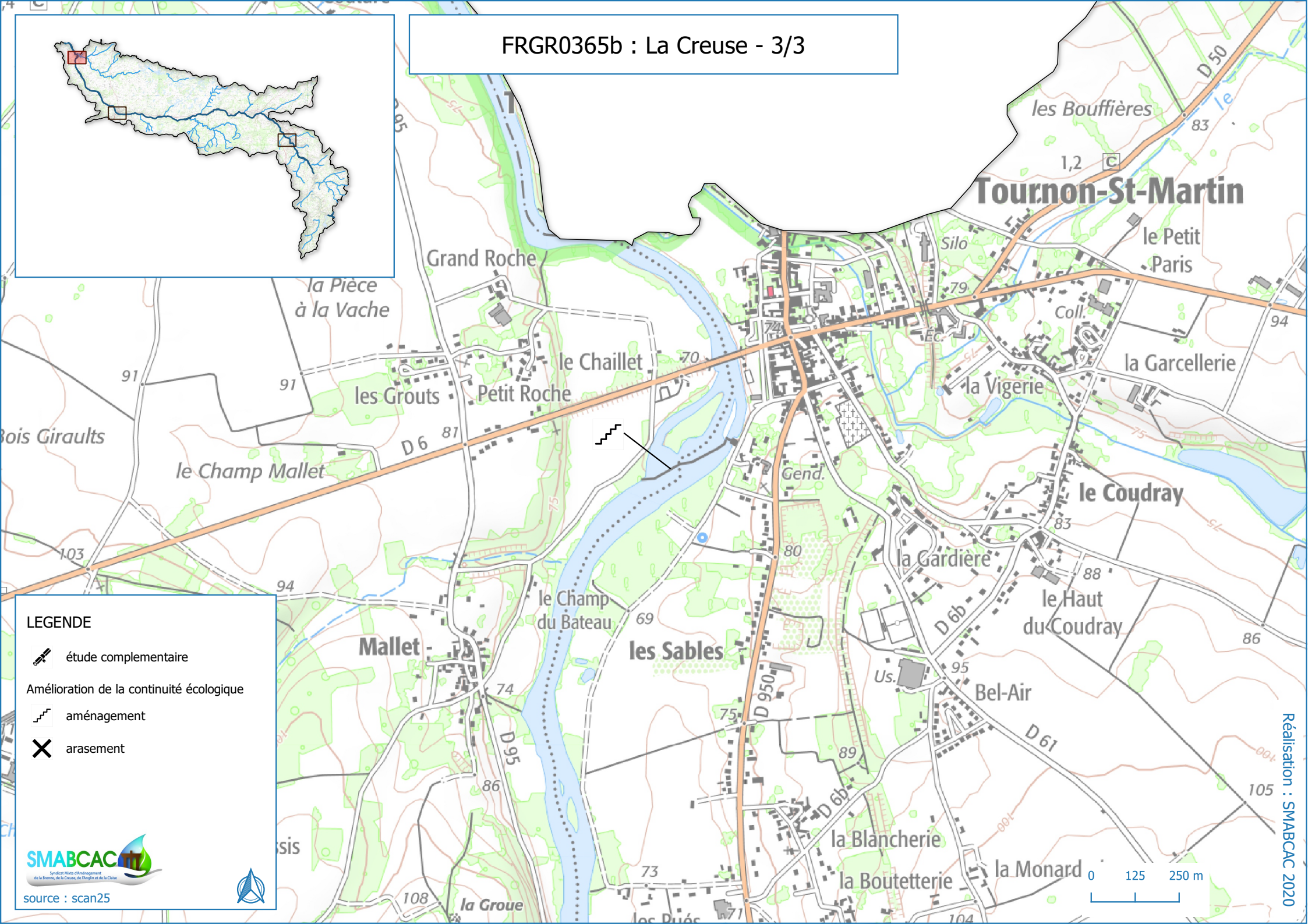
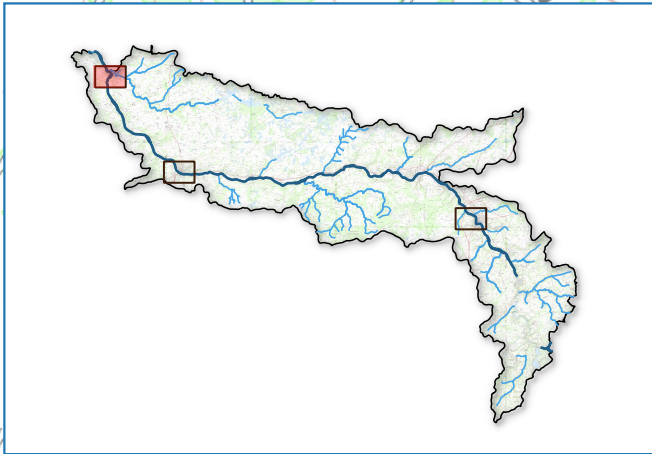


source : scan25







Réalisation : SMABCAC 2020

FRGR0365b : La Creuse - 3/3



LEGENDE

-  étude complémentaire
-  Amélioration de la continuité écologique
-  aménagement
-  arasement



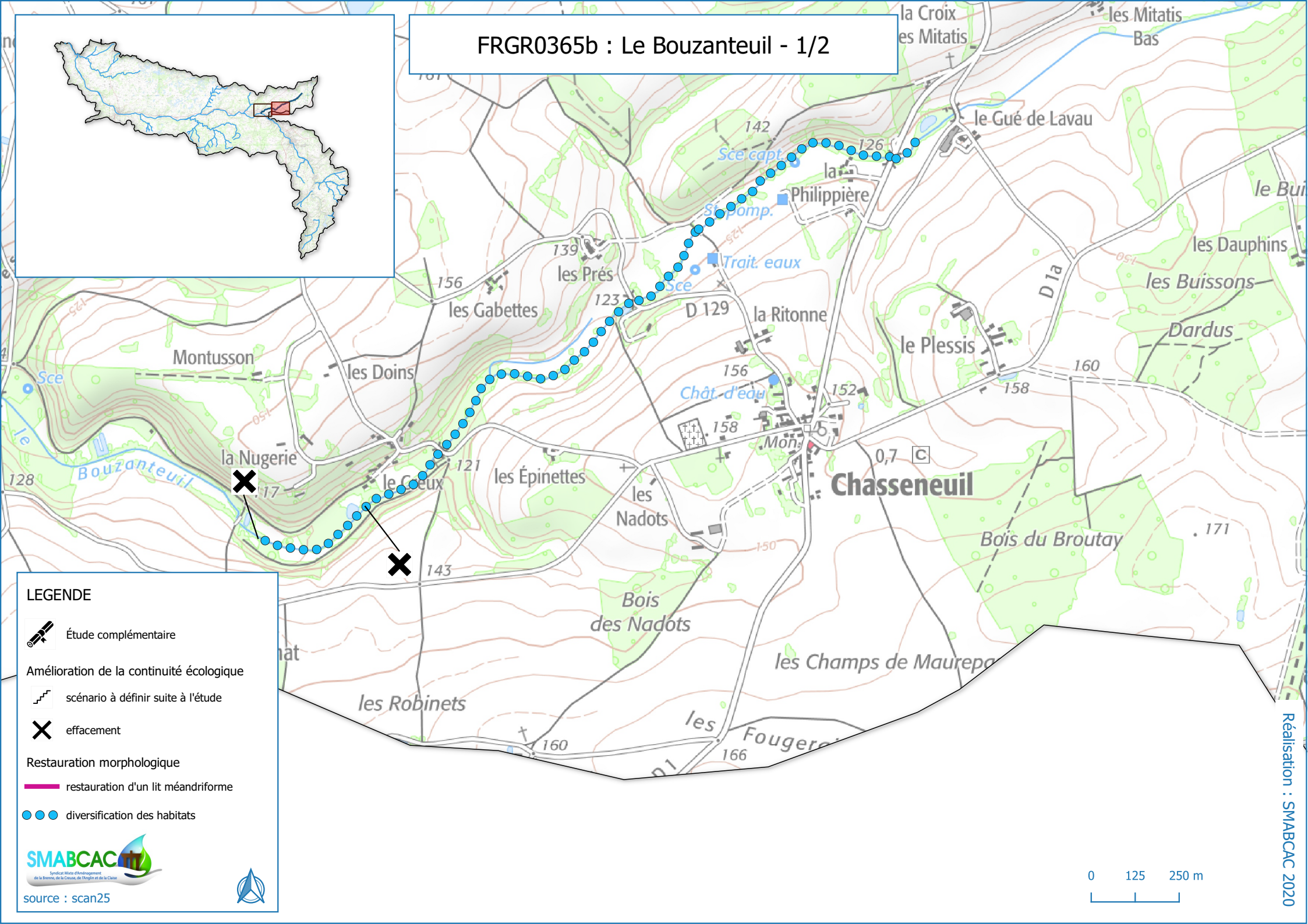
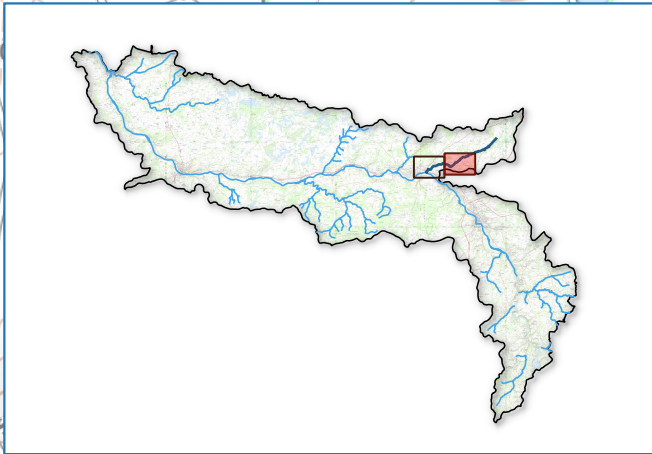
source : scan25



Réalisation : SMABCAC 2020

2. LE BOUZANTEUIL

FRGR0365b : Le Bouzanteuil - 1/2



LEGENDE

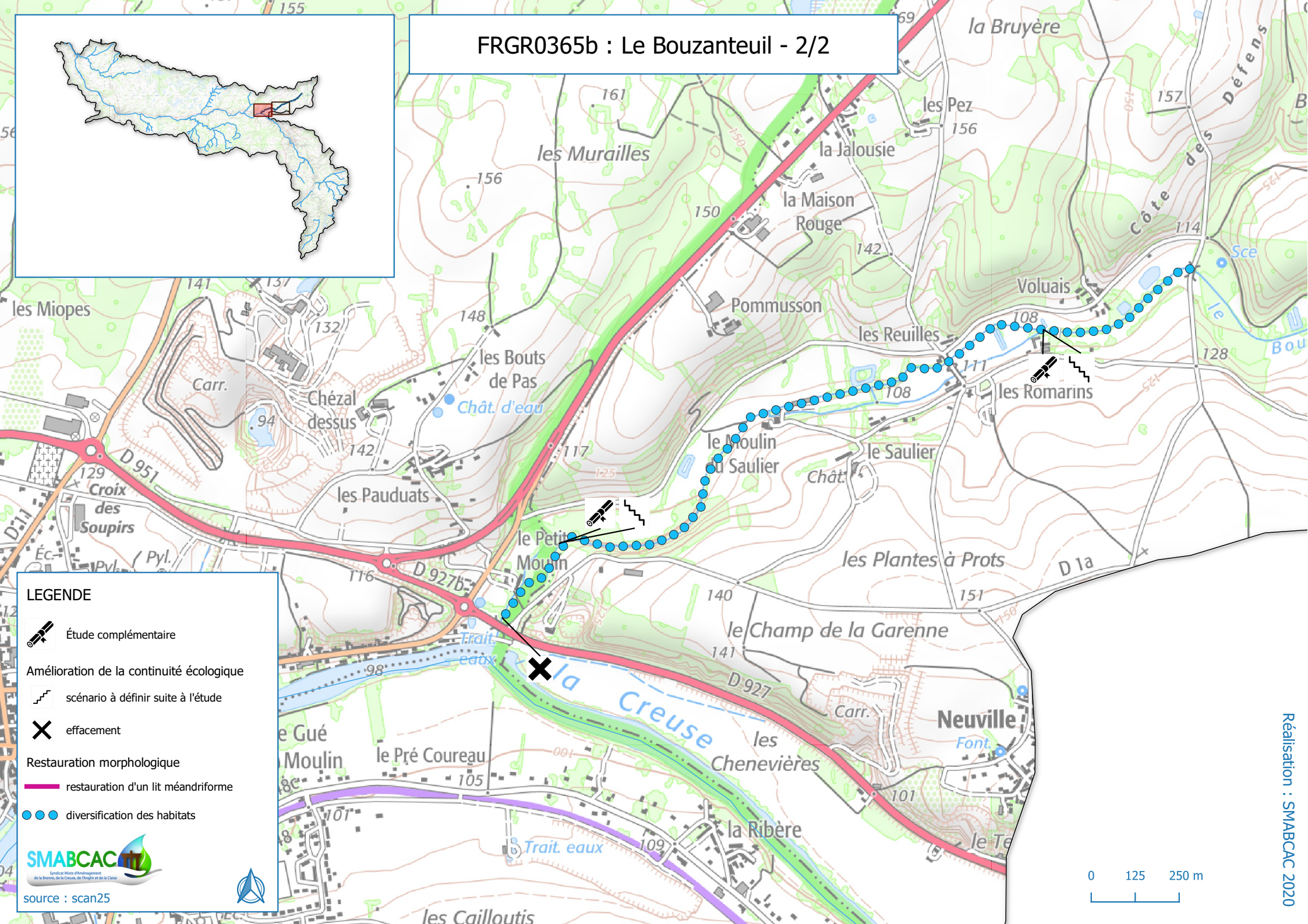
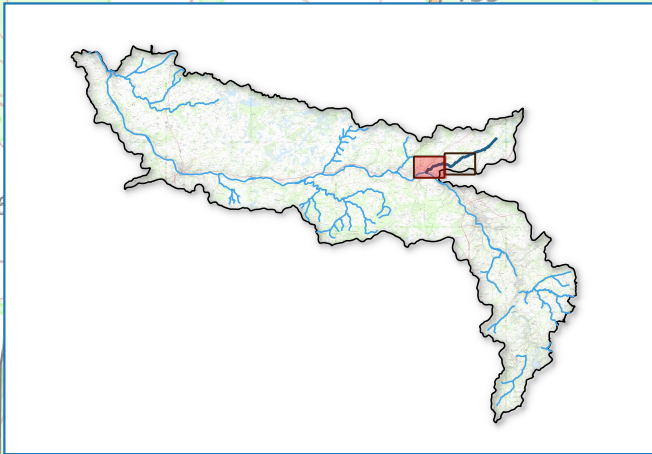
-  Étude complémentaire
-  Amélioration de la continuité écologique
-  scénario à définir suite à l'étude
-  effacement
- Restauration morphologique**
-  restauration d'un lit méandriforme
-  diversification des habitats

SMABCAC
 Syndicat Mixte d'Aménagement
 de la Brenne, de la Croix, de l'Anglin et de la Cluze

source : scan25



FRGR0365b : Le Bouzanteuil - 2/2



LEGENDE

- Étude complémentaire
- Amélioration de la continuité écologique
- scénario à définir suite à l'étude
- effacement
- Restauration morphologique
- restauration d'un lit méandriforme
- diversification des habitats

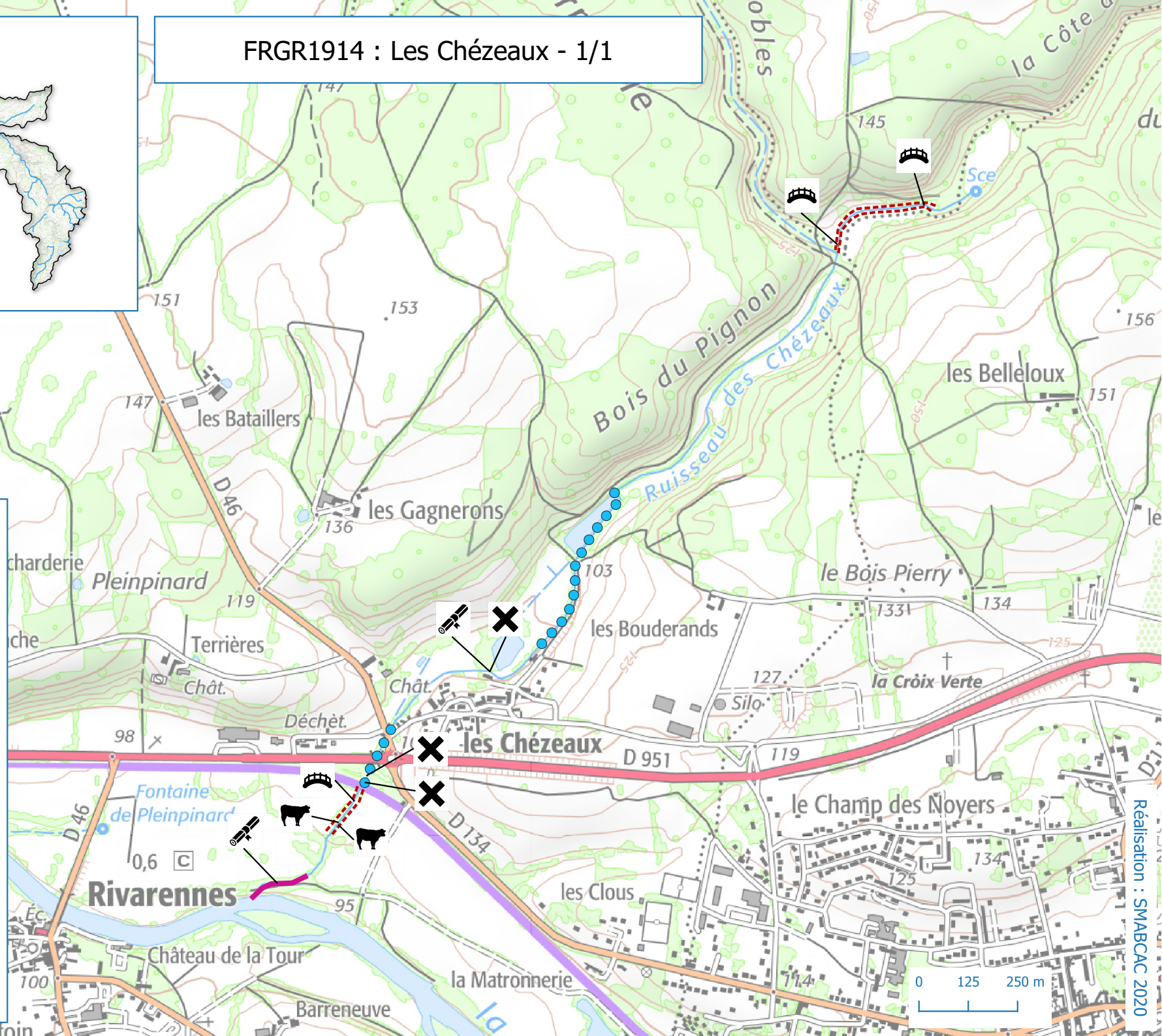
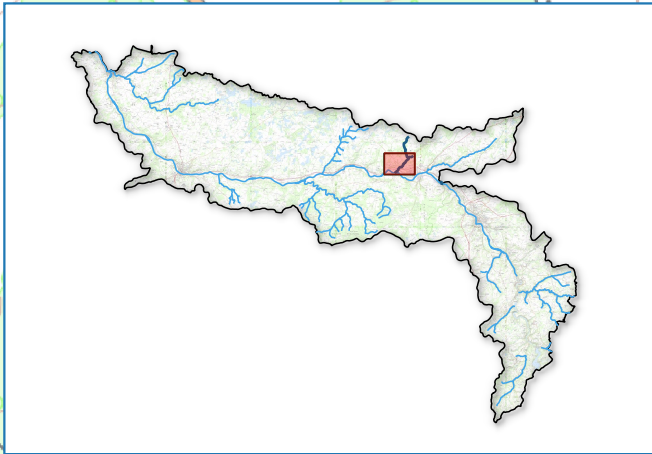
SMABCAC
 Syndicat Mixte d'Aménagement
 de la Brenne, de la Creuse, de l'Argenteuil et de la Cluse

source : scan25



3. LES CHEZEAUX

FRGR1914 : Les Chézeaux - 1/1



LEGENDE

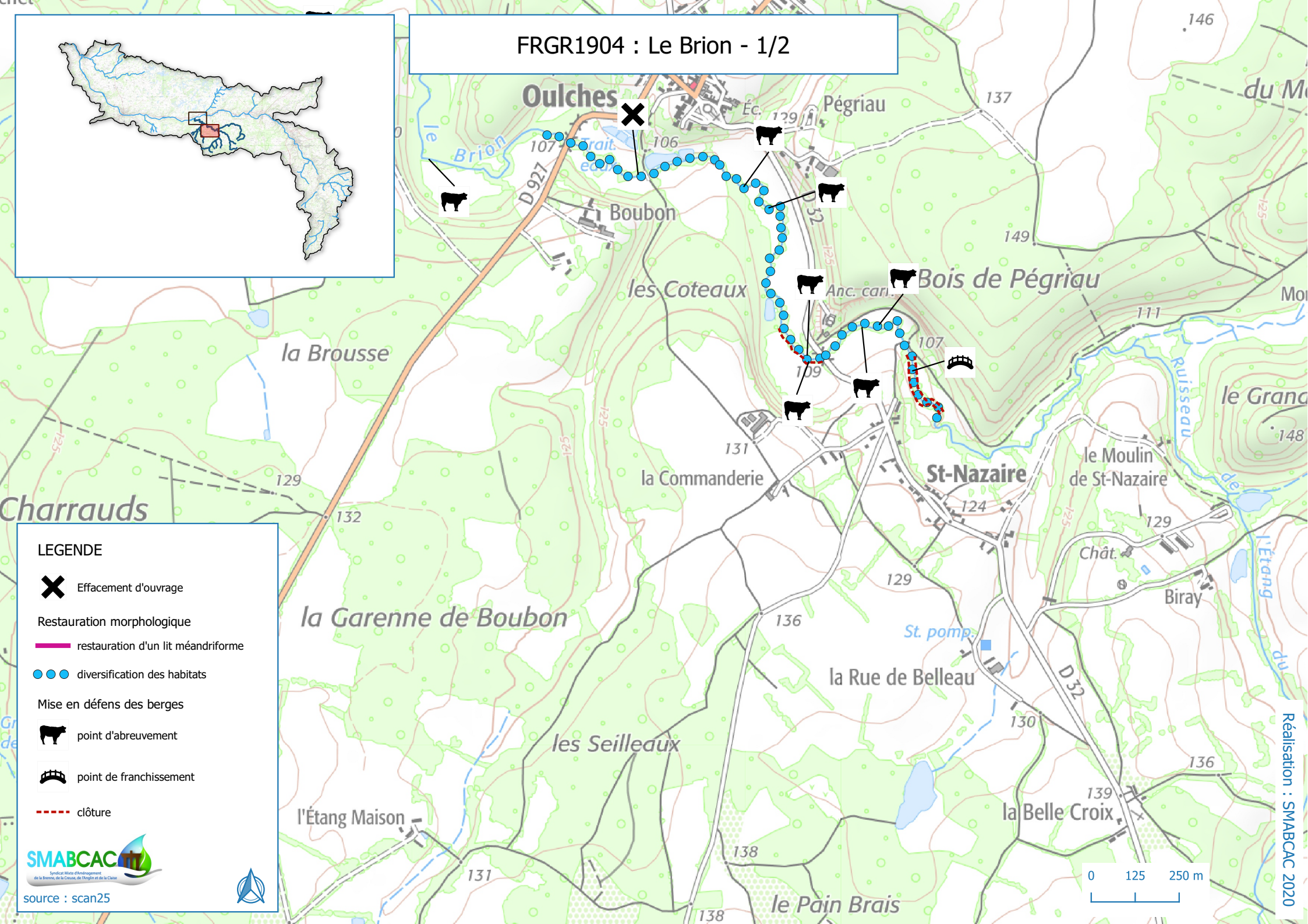
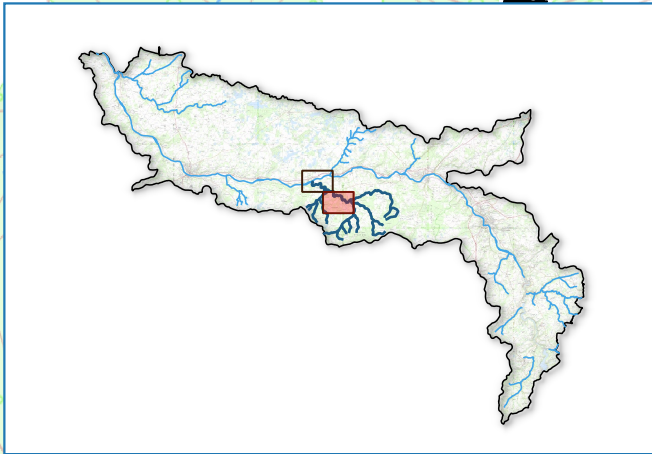
- Étude complémentaire
- Amélioration de la continuité écologique
- scénario à définir suite à l'étude
- effacement
- Restauration morphologique**
- restauration d'un lit méandrique
- diversification des habitats
- Mise en défens des berges**
- point d'abreuvement
- point de franchissement
- clôture

SMABCAC
 Syndicat Mixte d'Aménagement
 de la Bresse, de la Craie, de l'Argenteuil et de la Côte
 source : scan25



4. LE BRION

FRGR1904 : Le Brion - 1/2



LEGENDE

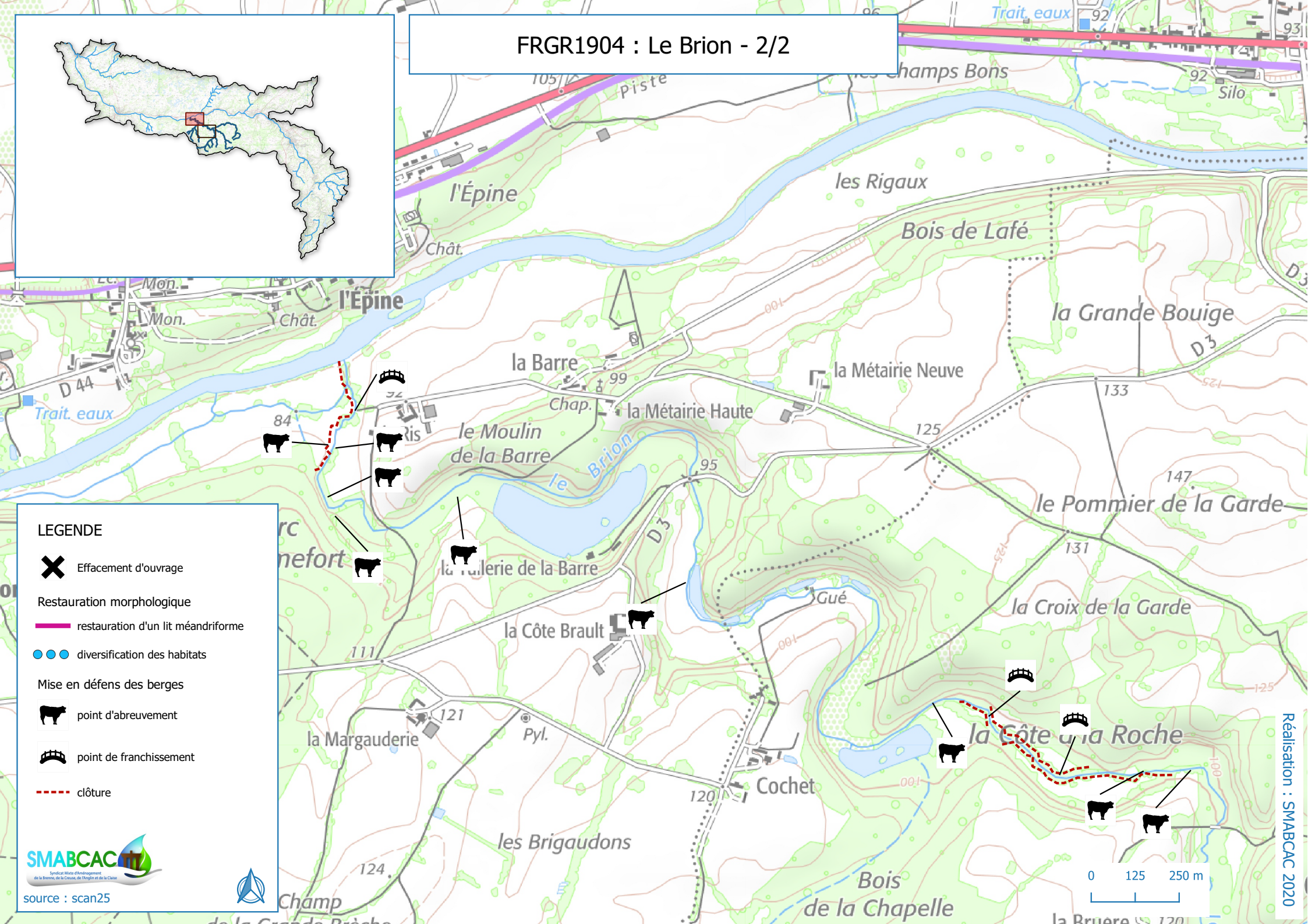
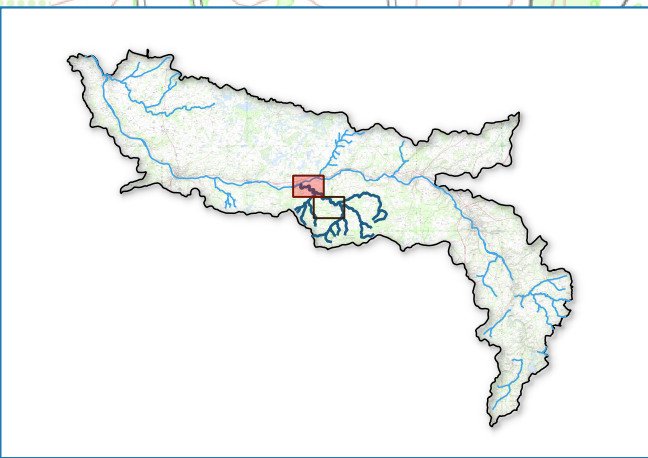
- Effacement d'ouvrage
- Restauration morphologique
- restauration d'un lit méandrique
- diversification des habitats
- Mise en défens des berges
- point d'abreuvement
- point de franchissement
- clôture



source : scan25



FRGR1904 : Le Brion - 2/2



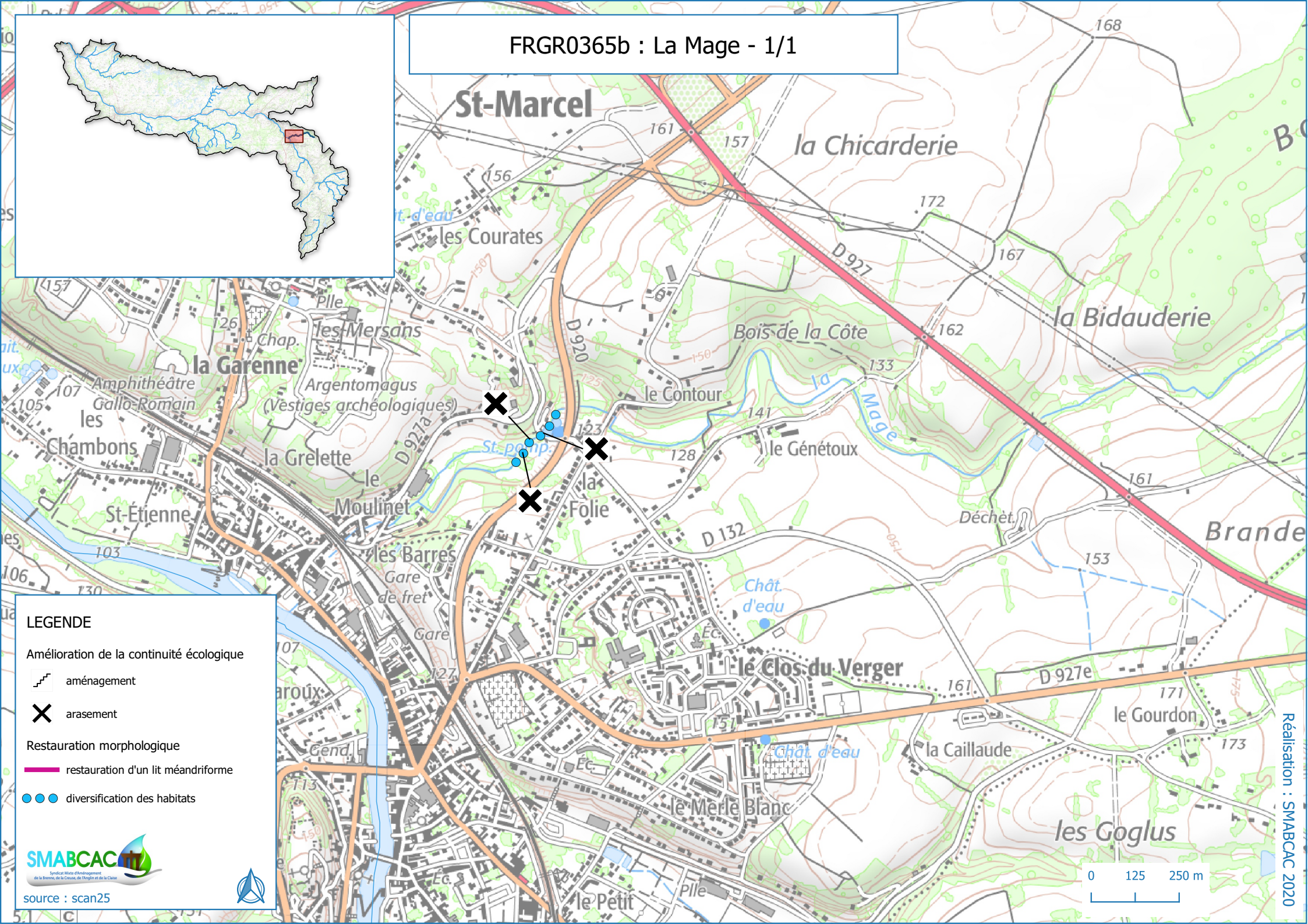
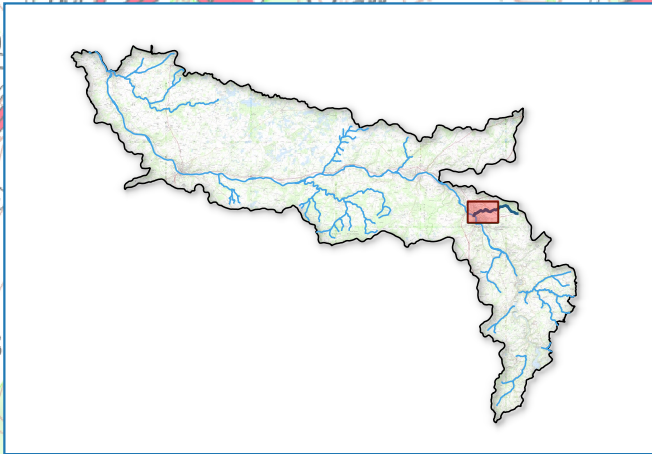
LEGENDE

-  Effacement d'ouvrage
-  Restauration morphologique
-  restauration d'un lit méandrique
-  diversification des habitats
-  Mise en défens des berges
-  point d'abreuvement
-  point de franchissement
-  clôture



5. LA MAGE

FRGR0365b : La Mage - 1/1



- LEGENDE**
- Amélioration de la continuité écologique
 - aménagement
 - arasement
 - Restauration morphologique
 - restauration d'un lit méandrique
 - diversification des habitats

