



Comité Syndical  
28 novembre 2019

**Syndicat Mixte d'Aménagement  
Brenne – Creuse – Anglin – Claise**



# Décisions du Président

- 2019/01 : Attribution du marché travaux Claise - 5<sup>ème</sup> année
- 2019/02 : Attribution du marché étude bilan Claise
- 2019/03 : Attribution du marché assurance



# Le site internet du SMABCAC

Qui sommes-nous ? Nos actions **Actualités** L'info du technicien Ressources Contact

Qui sommes-nous ? Nos actions Actualités L'info du technicien Ressources Contact

Un outil : le Contrat Territorial  
Restaurer les milieux aquatiques  
**Améliorer la continuité écologique**  
Approfondir les connaissances  
Sensibiliser et communiquer  
Prévenir le risque inondation

**Nos actualités**

«Lorem ipsum dolor sit amet, consectetur adipiscing elit, sed do eiusmod tempor incididunt dolore magna aliqua. Quis ipsum suspendisse ultrices gravida. Risus commodo viverra accumsan lacus vel facilisis. Lorem ipsum dolor sit amet, consectetur adipiscing elit, sed tempor incididunt ut labore et dolore magna aliqua.»

Sélectionner un territoire :  
SMABCAC  
BV Creuse  
BV Anglin  
BV Claise

Sélectionner une thématique :  
Événements  
Continuité écologique  
Travaux  
...  
...

Charger plus

- Site internet évolutif et interactif,
- Mise en place d'un système d'envoi de newsletters,
- Choix d'un nom de domaine,
- **Environ 3000 € HT**



- Frais de maintenance annuels : 600 € HT

- Réservation du nom de domaine

- Hébergement sur un serveur dédié (et non mutualisé)

- Mises à jour évolutives annuelles

- Gestion des adresses mail professionnelles ([contact@smabcac.fr](mailto:contact@smabcac.fr))

- Une journée de « mise à disposition » sans frais supplémentaires

- Formation « avancée » pour la gestion du site :

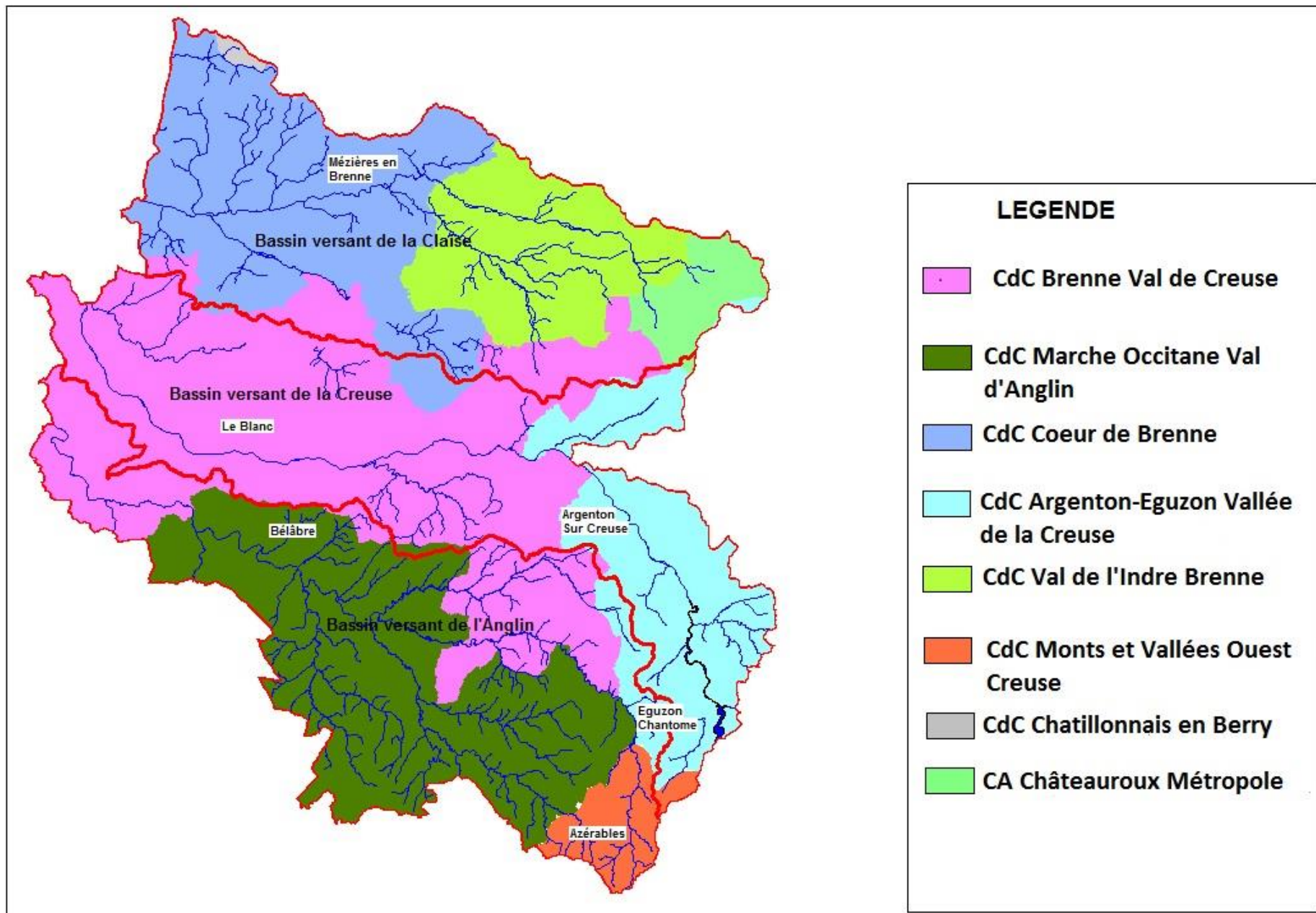
- modification des contenus, ajout d'articles et de pages en interne

# CdC Monts et Vallée Ouest Creuse

- Fusion de 3 Communautés de Communes en novembre 2016
  - CdC Pays Dunois
  - CdC Pays Sostranien
  - CdC Bénévent Grand Bourg
- Regroupement de 43 communes
- Arrêté de fusion annulé par le Tribunal Administratif (12/07/2019)
- « Dissolution » au 1<sup>er</sup> janvier 2020







# CdC Monts et Vallée Ouest Creuse

- Territoire du SMABCAC
  - Bassin de la Creuse : la Clavière (735 ha)
  - Bassin de l'Anglin : l'Anglin et l'Abloux (6 314 ha)
- Projets actuels sur le territoire :
  - Contrat territorial de l'Anglin : 60 000 € de travaux
  - Etude Prévention des Inondations : 1 500 € (estimatif)





# Les espèces exotiques envahissantes

- Focus sur 4 espèces végétales envahissantes sur notre territoire :
  - La ou les jussies
  - La ou les renouées asiatiques
  - La berce du Caucase
  - L'ailanthe





# → Jussie

- Originaire d'Amérique du sud,
- Introduit comme plante d'ornement en bassin,
- Asphyxie la faune et la flore aquatiques par ses déchets, réduit la circulation des sédiments, de l'eau et des poissons, comble les lits et étangs,



- Reproduction sexuée et asexuée,
- Élimination très difficile, intervention manuelle plusieurs fois par an.







## → Renouée du Japon

- Originaire d'Asie orientale,
- Introduite comme plante d'ornement en horticulture,
- Avec une croissance très rapide, sa présence dans le milieu freine l'émergence des autres espèces,
- Reproduction asexuée,
- Élimination très difficile, intervention manuelle voir mécanique.





# → Berce du Caucase

- Originaire de la région du Caucase (Russie),
- Introduite comme plante d'ornement,
- Sa croissance rapide et ses larges feuilles (jusqu'à 1m) privent les autres espèces de lumière. Elle produit des substances qui inhibent la germination des graines des espèces environnantes,

- Sa sève contient des composés photosensibles provoquant des brûlures importantes,
- Lutte par fauche où arrachage avant montée en graines.







# → Ailanthé

- Originaire d'Asie du Sud-Est,
- Introduit pour l'aménagement paysager et l'alimentation d'un vers à soie,
- L'ailante produit des substances qui inhibent la germination des graines des espèces environnantes,
- L'écorce, les feuilles et la sève de l'ailante peuvent provoquer des irritations cutanées,
- La plante drageonne vigoureusement et un fragment de racine peut générer un nouvel individu.





# Projet SAGE Creuse

9 550 Km<sup>2</sup>

3 Régions

8 Départements

451 Communes



**Arrêté de délimitation du Périmètre du SAGE en date du 28/07/2019**



# Projet SAGE Creuse

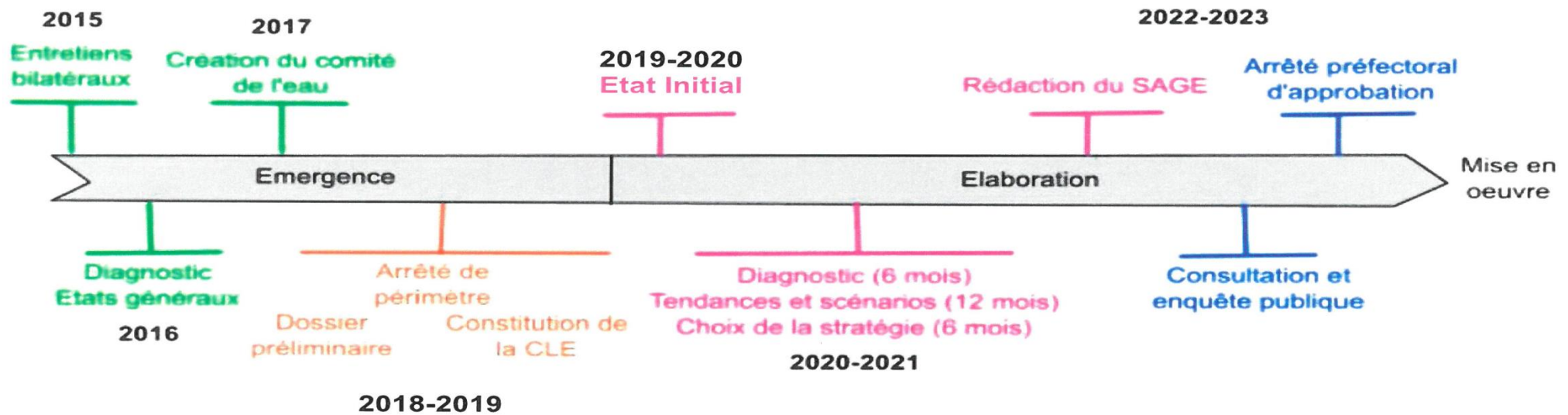
- Composition de la Commission Locale de l'Eau :
  - Collège des collectivités : au moins 50% des membres
  - Collège des usagers : au moins 25 % des membres
  - Collège de l'Etat : Au plus 25 % des membres
- Proposition retenue : 69 membres
- Membres des Communes et des groupements pour le département de l'Indre : 6
- Organisation de Commissions géographiques et thématiques en plus de la CLE



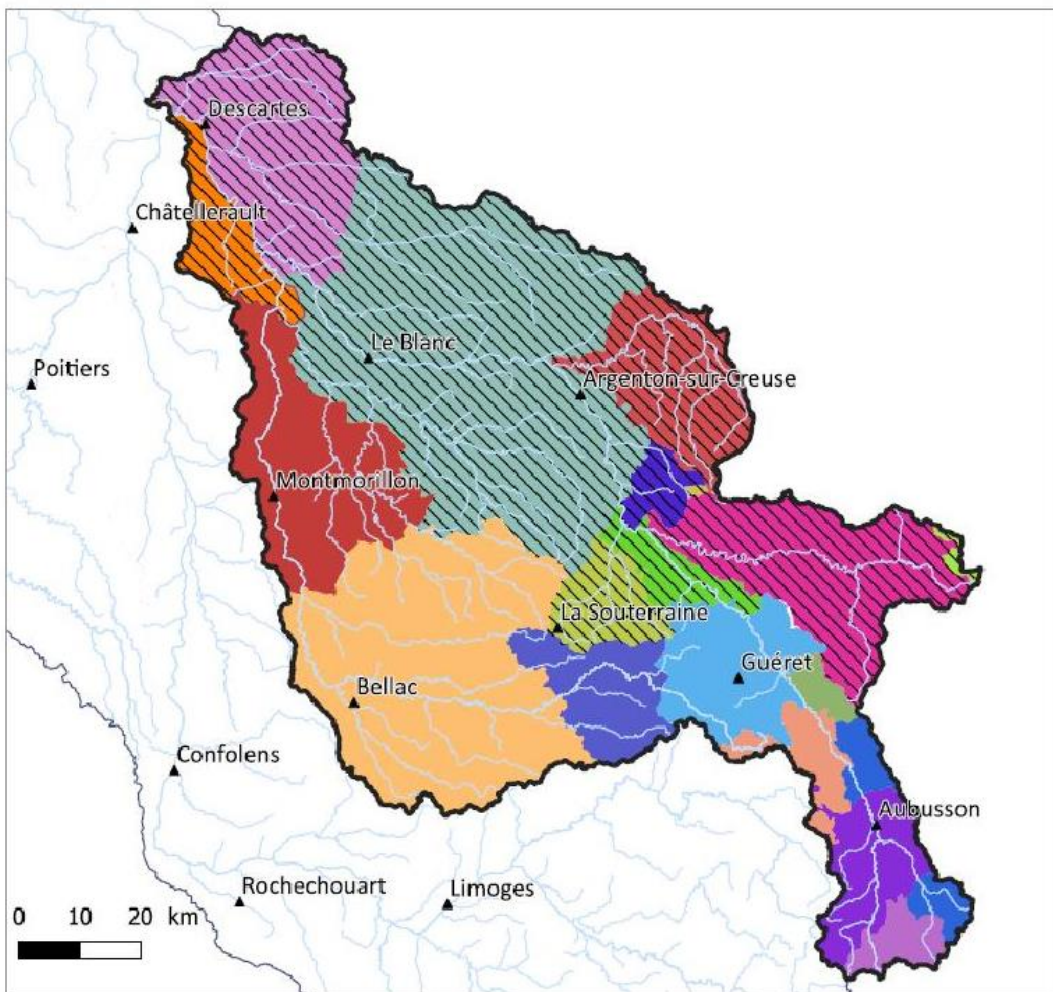


# Projet Sage Creuse

## Calendrier de la démarche



# Etude Prévention des Inondations



- Territoire d'études : 4 605 km<sup>2</sup>
- SMABCAC (2441 km<sup>2</sup> - 53 % du territoire)
- SMA du Bassin de la Creuse et Affluents
- SI Sédelles-Cazine-Bréézentine
- SM Bassin de la petite Creuse
- SM Bassin de la Bouzanne
- CdC Marché Berrichonne
- CA du Grand Chatelleraut

# Etude Prévention des Inondations

- Objectifs :
  - Identifier les zones d'expansion de crue, évaluer leur fonctionnalité et mettre en évidence les zones à risques;
  - Identifier les aménagements de protection contre les inondations et évaluer leur niveau de protection associé;
  - Définir une stratégie d'intervention et d'aménagements en matière de prévention des inondations



Source : SDIS36 – Inondation Argenton sur Creuse 1960





# Etude Prévention des Inondations

- **Phase 1 : Etat des lieux :**

- Identification et hiérarchisation des zones d'expansion des crues
- Définition des zones où se concentrent les enjeux
- Identification des aménagements de protection contre les inondations

- **Phase 2 : Stratégie d'intervention :**

- Actions à mener sur les zones d'expansion de crue
- Système de protection et actions à mener sur les aménagements de protection contre les inondations



# Etude Prévention des Inondations

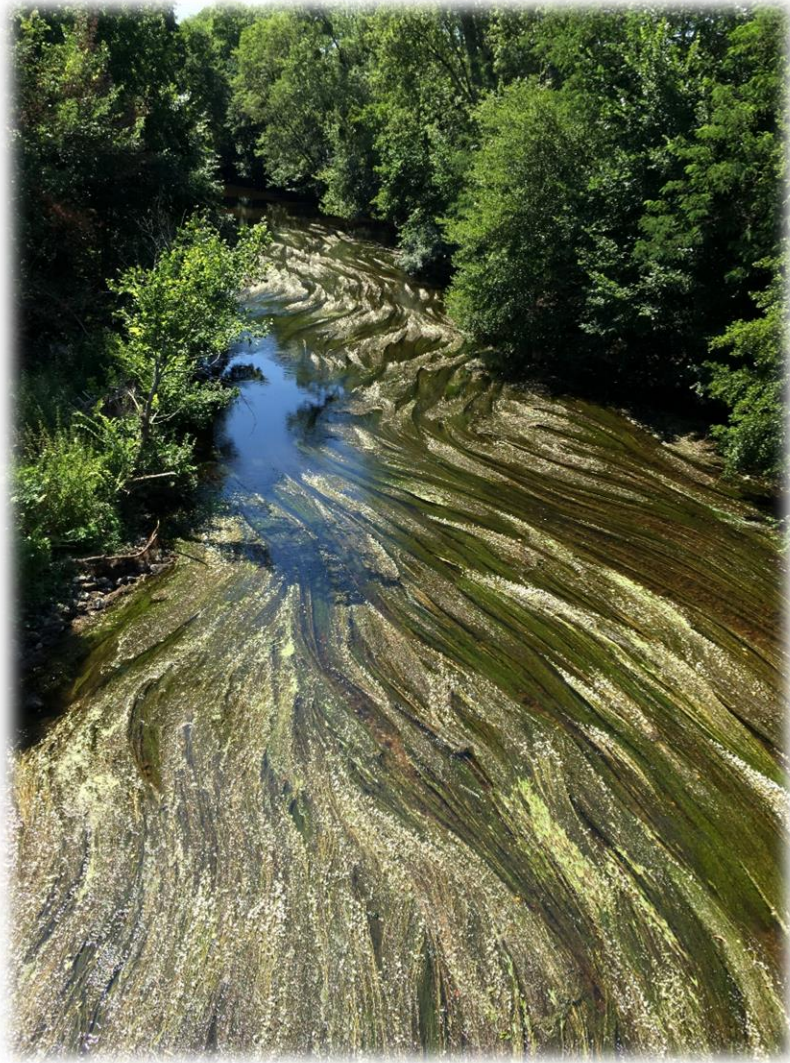
- Coût estimatif pour le SMABCAC : 67 500 € TTC (frais d'études et frais de coordination)
- Subventions envisageables : 15 800 € TTC
- **Reste à Charge : 51 700 € TTC**
  
- **Passage d'une convention avec l'EPTB Vienne**



Source : France Bleue



# Bassin Versant Creuse



- COTECH programme d'actions Creuse :  
11 Décembre 2019
- En parallèle :
  - Rencontre avec les propriétaires / gestionnaires / communes,
  - Prospection terrain,





# Bassin Versant Anglin



- Localisation des zones de développement de la jussie
- Journée d'arrachage avec l'AAPPMA de Concremiers
- Dépôt du dossier auprès des services instructeurs
- Rencontre avec les propriétaires pour les projets de travaux



# Bassin Versant Claise



- Travaux de restauration de l'Aigronne :
  - Restauration de la ripisylve (Solidarité Accueil)
  - Restauration de la continuité et du lit (R. Poulain)
- Travaux débutés en Octobre , interruption suite aux conditions météorologiques
- Phase de surveillance et d'entretien des seuils
- Démarrage étude bilan Claise





# Ligne de trésorerie

- **Ouverture d'une ligne de trésorerie auprès du Crédit Agricole**
- **Durée : 1 an**
- **Taux sur index révisable : EURIBOR 3 mois (octobre 2019 : - 0413)**
- **Marge : +1,00 sur une base de calcul de 365 jours**
- **Périodicité de prélèvement : trimestrielle**
- **Frais de dossier : 100 €**
- **Commission d'engagement : 100 €**



# Postes de technicien de rivières

- **Agence de l'Eau Loire Bretagne : 50 % pour la charge salariale et le fonctionnement**
- **Région Centre Val de Loire : 20 % pour la charge salariale et le fonctionnement**
- **Frais de fonctionnement : plafond à 10 000 € par poste**

